

# Radio anatomie du tendon supra et infra épineux

Dr MOUNTASSIR CHOROUK

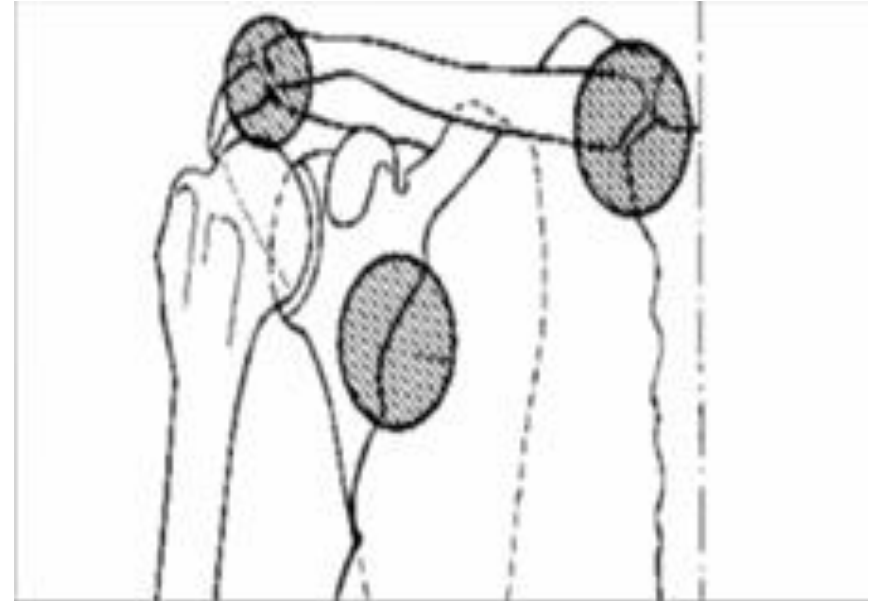
# Plan

- anatomie :
  - Supra épineux
  - Infra épineux
- Technique d'exploration et résultats

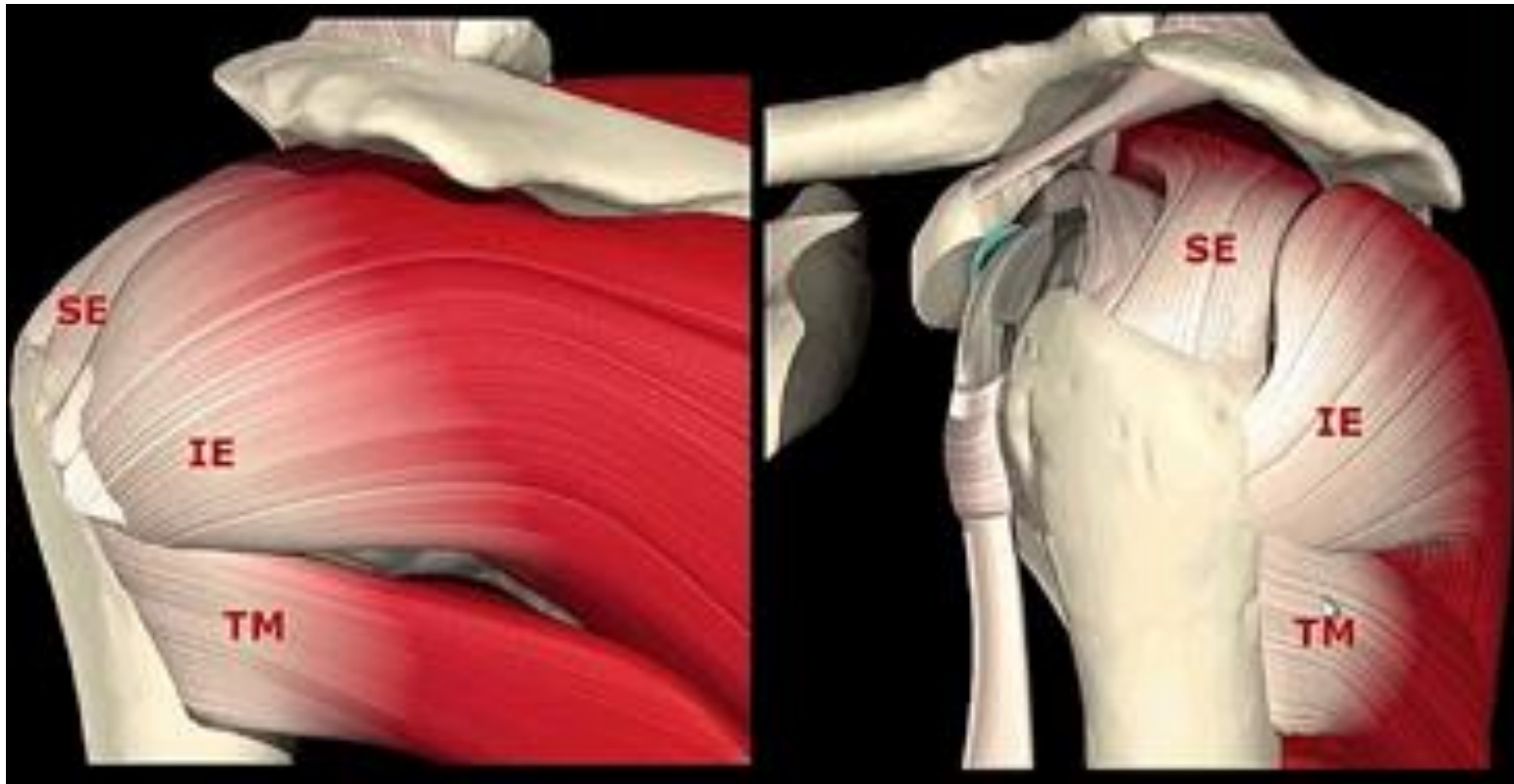
IRM

# Introduction

- Grande **mobilité**
- **Non congruente**
- Potentiellement **instable**
- **2 articulations:**
  - Gléno-humérale: sphéroïde
  - Acromio-claviculaire



# Anatomie générale



Face sup et postérieure de l'épaule



Face antérieure

# Anatomie du supra-épineux

## ➤ Muscle supra épineux

- Origine: émerge de la fosse supra épineuse , entre
  - \* en avant le processus coracoïde et la clavicule
  - \* en arrière l'épine de la scapula
- Trajet : oblique vers le dehors en passant sous l'arche coraco-acromiale
- Terminaison : facette supérieure du tubercule majeur
- Fonction: abducteur /coaptation de la tête humérale



# Anatomie du supra-épineux

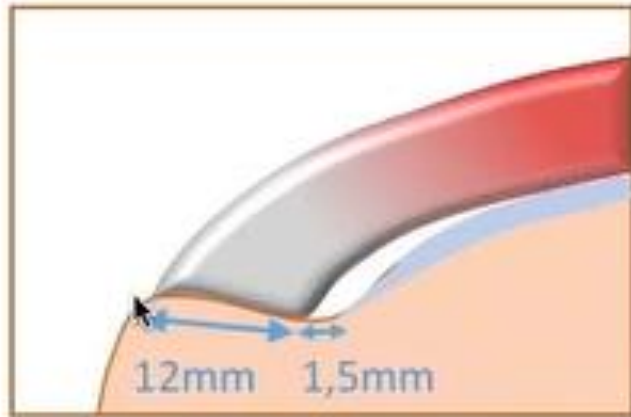
## ➤ Tendons du supra-épineux

S'insère environs sur 2cm de la facette sup du tubercule majeur



# Anatomie du supra-épineux

## ➤ Fibres du tendon supra-épineux



*Ruotolo C et al.  
Arthroscopy 2004;20(3):246-9.*



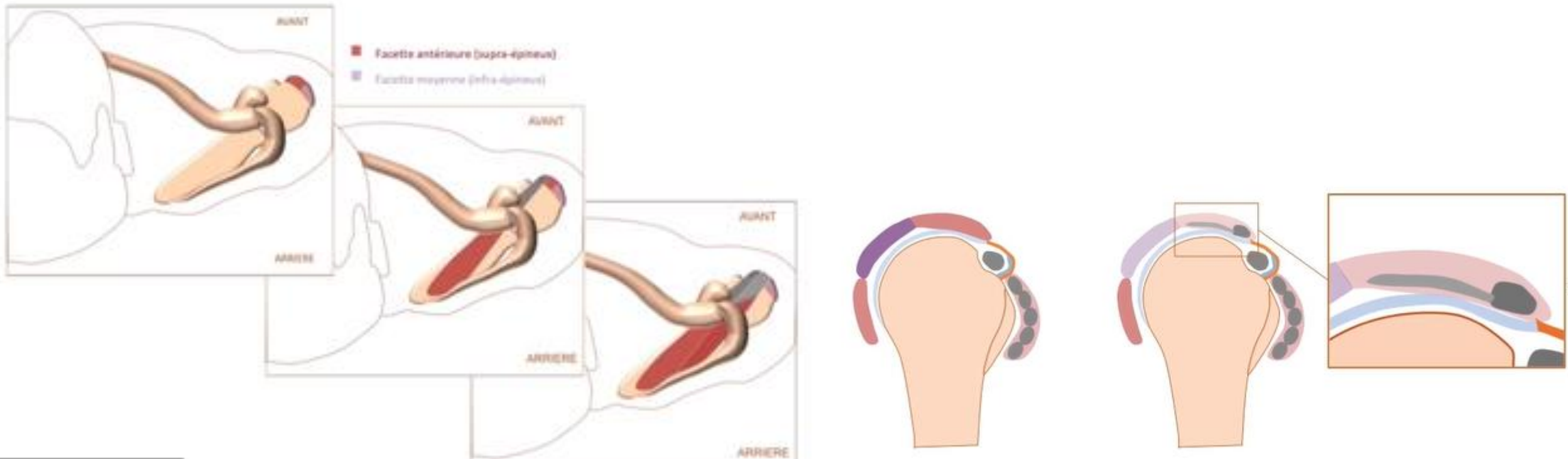
➤ Organisation interne

\*Deux faisceaux

-antérieur=2/3 du muscle :corde tendineuse antérieure

-postérieur=1/3 du muscle :lame tendineuse post

\*forte adhérence à la câble des rotateurs

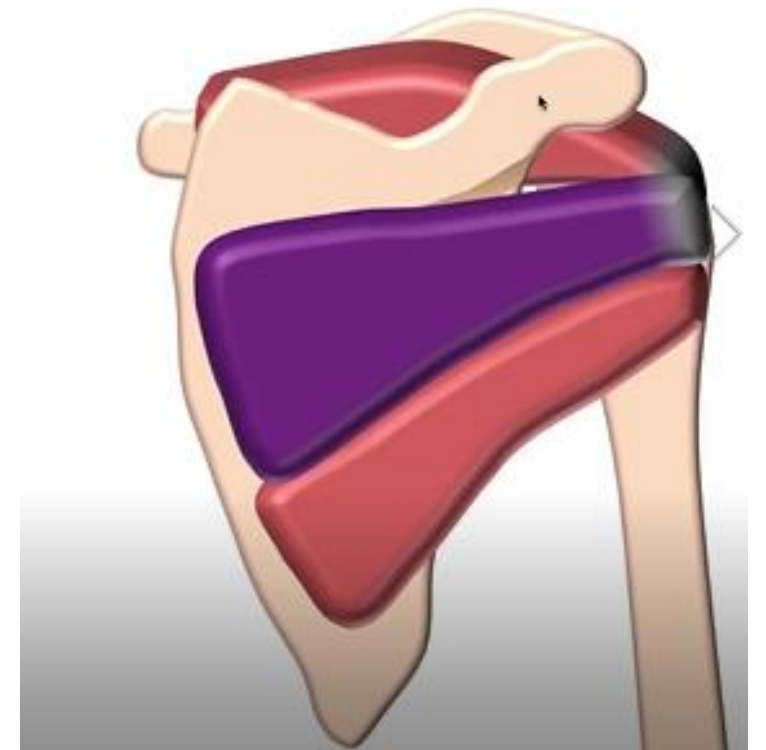




# Anatomie de l'infra-épineux

## ➤ Muscle infra épineux

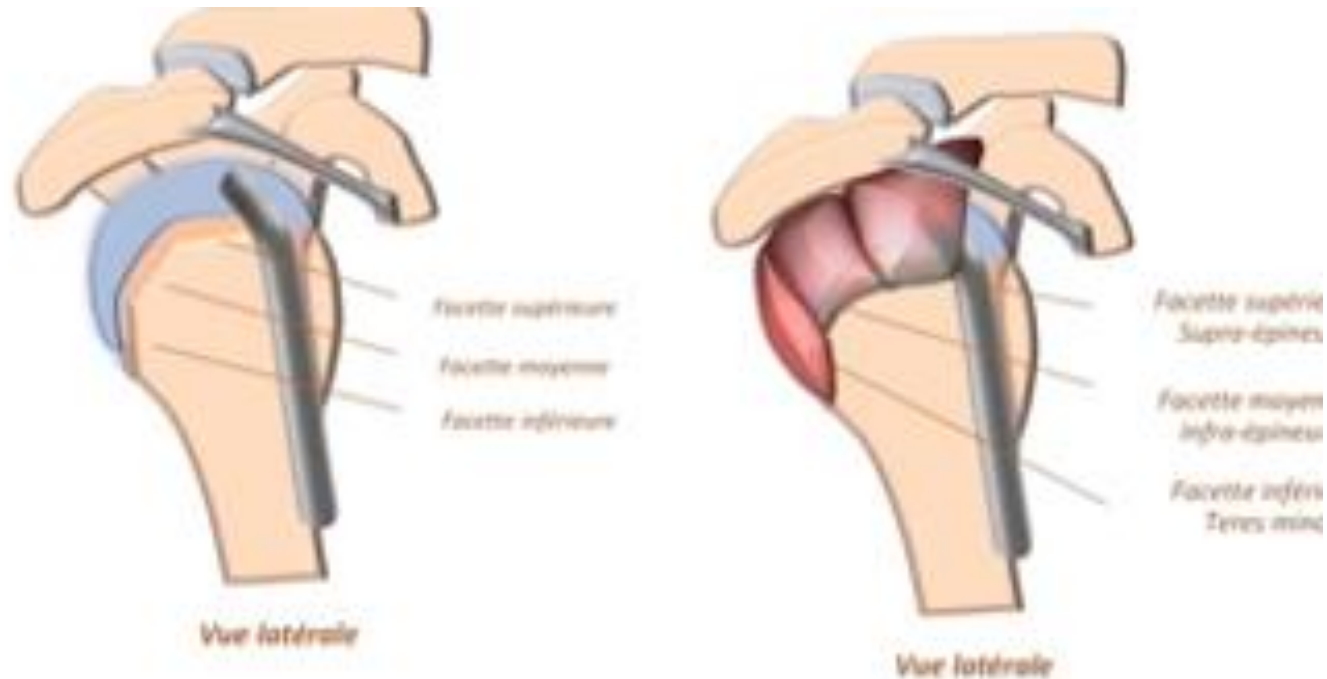
- Origine: émerge de la fosse infra épineuse
- Trajet: oblique vers le dehors vers le haut et vers l'avant
- Terminaison : tubercule majeur
- fonction : rotation externe



# Anatomie de l'infra-épineux

## ➤ Tendon de l'infra-épineux

s'insère en arrière sur la facette moyenne ou intermédiaire du tubercule majeur





## Organisation interne:

- Transeverse et supérieur minoritaire
- Oblique et inférieur:majoritaire
- Faible adhérence au tendon infra épineux à la capsule
- Lame tendineuse : s'étend loin vers l'avant
- Sur la facette moyenne mais aussi antérieure en surface du supra



# Technique d'exploration et résultats

# IRM

- Modalité :
  - ✓ Antenne dédié est placée sur le moignon de l' épaule
  - ✓ Patient en décubitus dorsal le bras le long du corps en rotation neutre

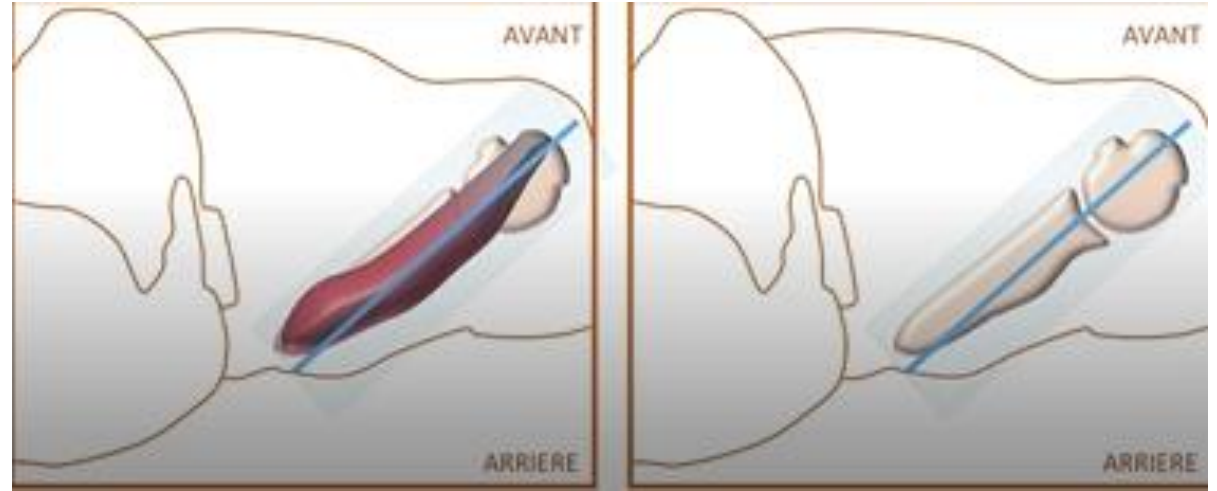
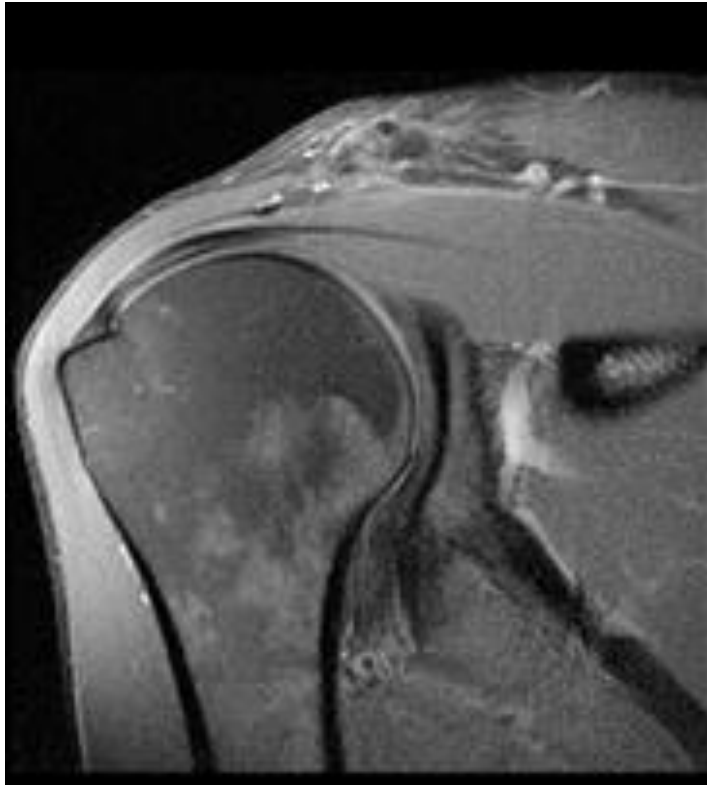
# PLAN DE COUPE:

- Axial:



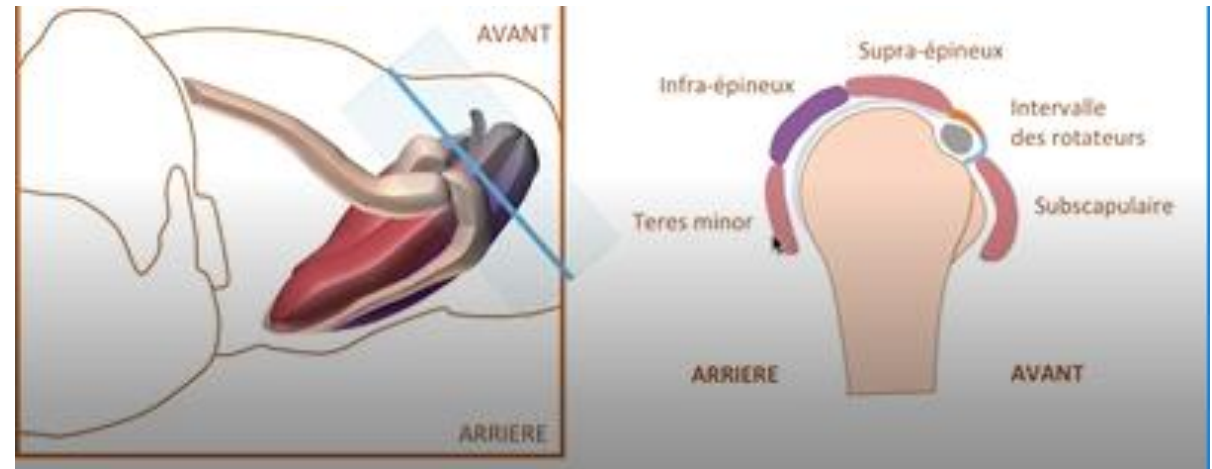
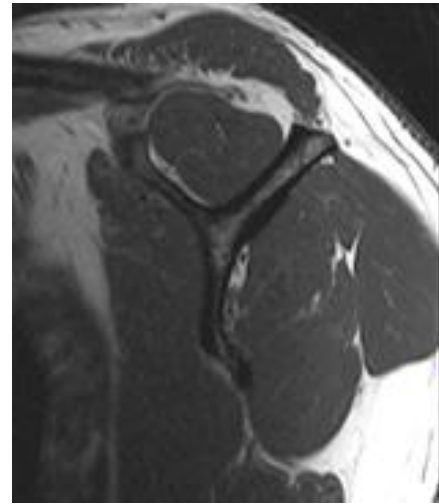
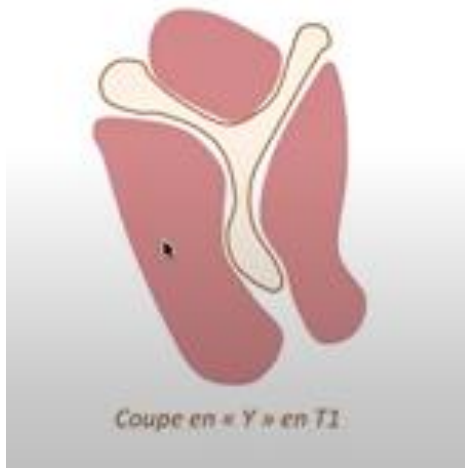
: inclut l'articulation acromio-claviculaire et le tendon pectoral en bas et enfile l'articulation et les tendons subscapulaire et infra épineux

- Coronal



perpendiculaire à la glène , dans l'axe du tendon supra épineux  
avec une épaule en rotation neutre

- Sagittal



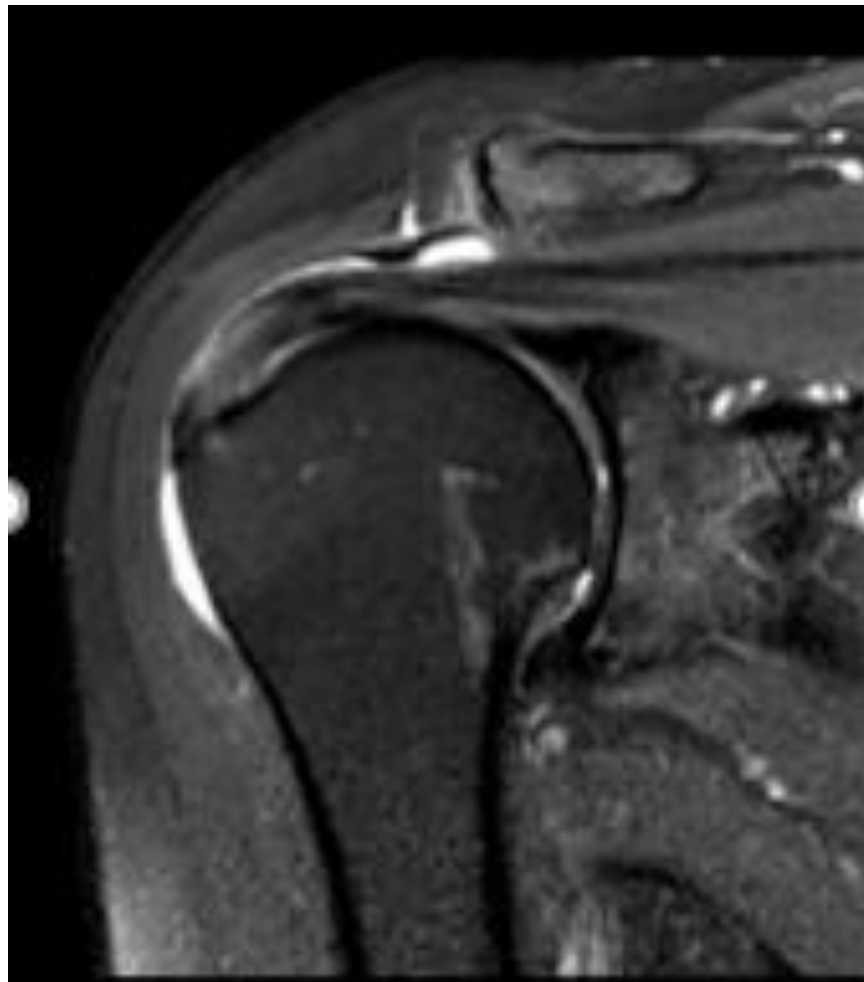


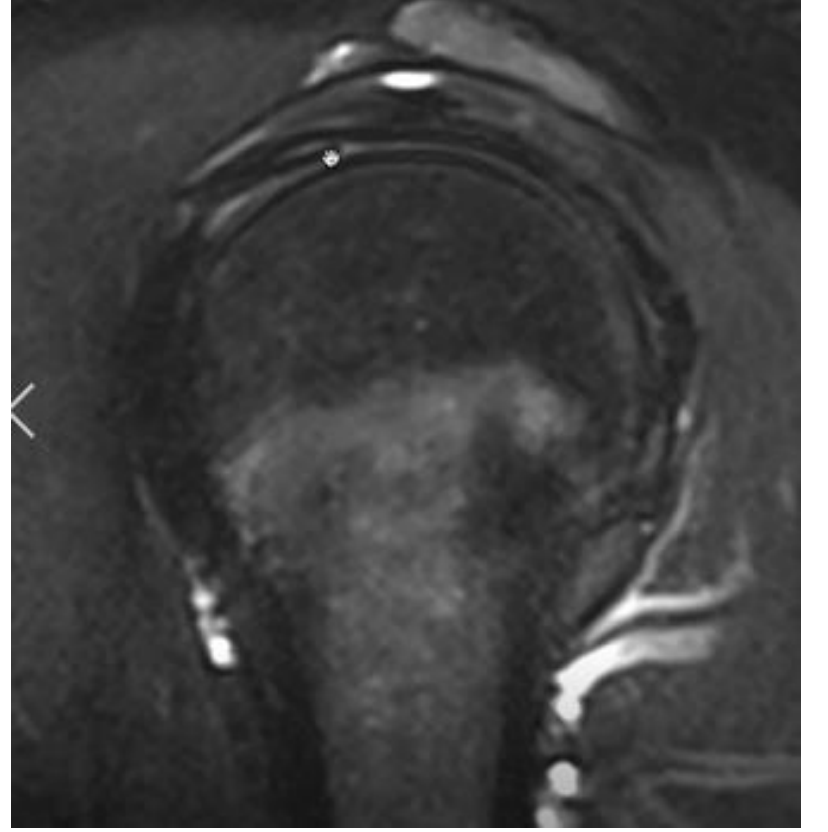
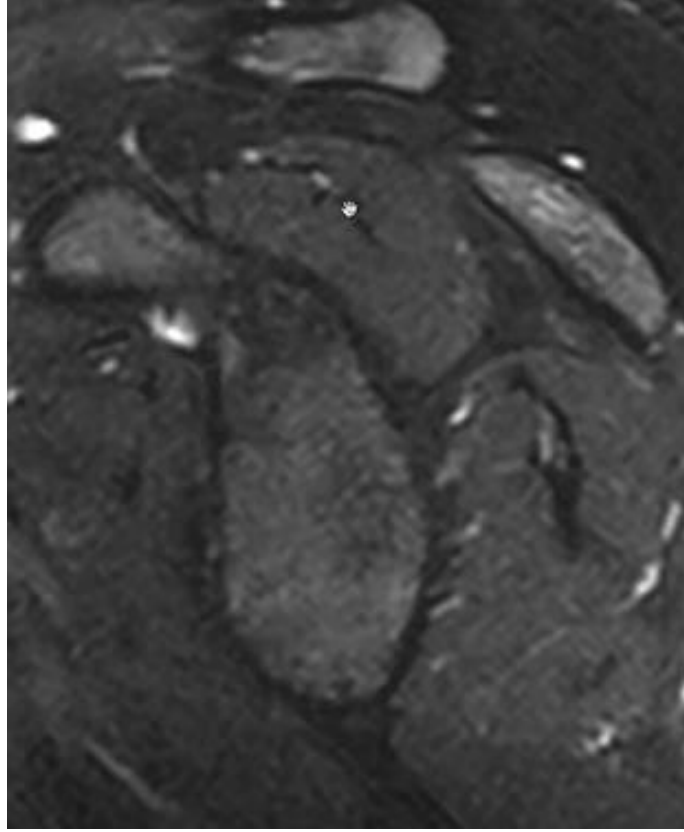
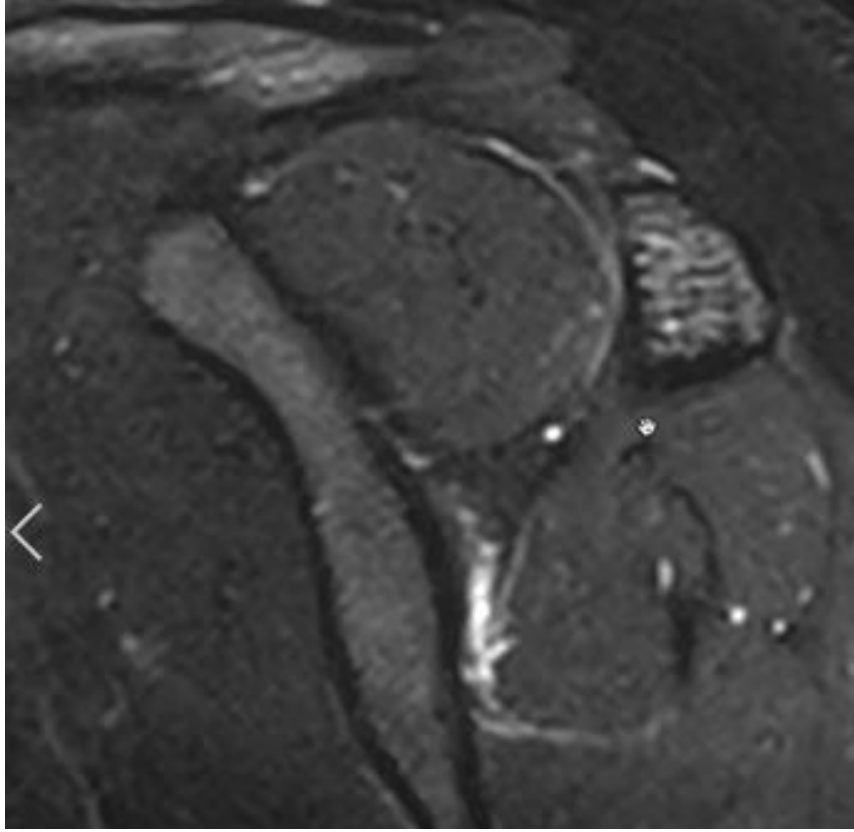
# Séquences en IRM

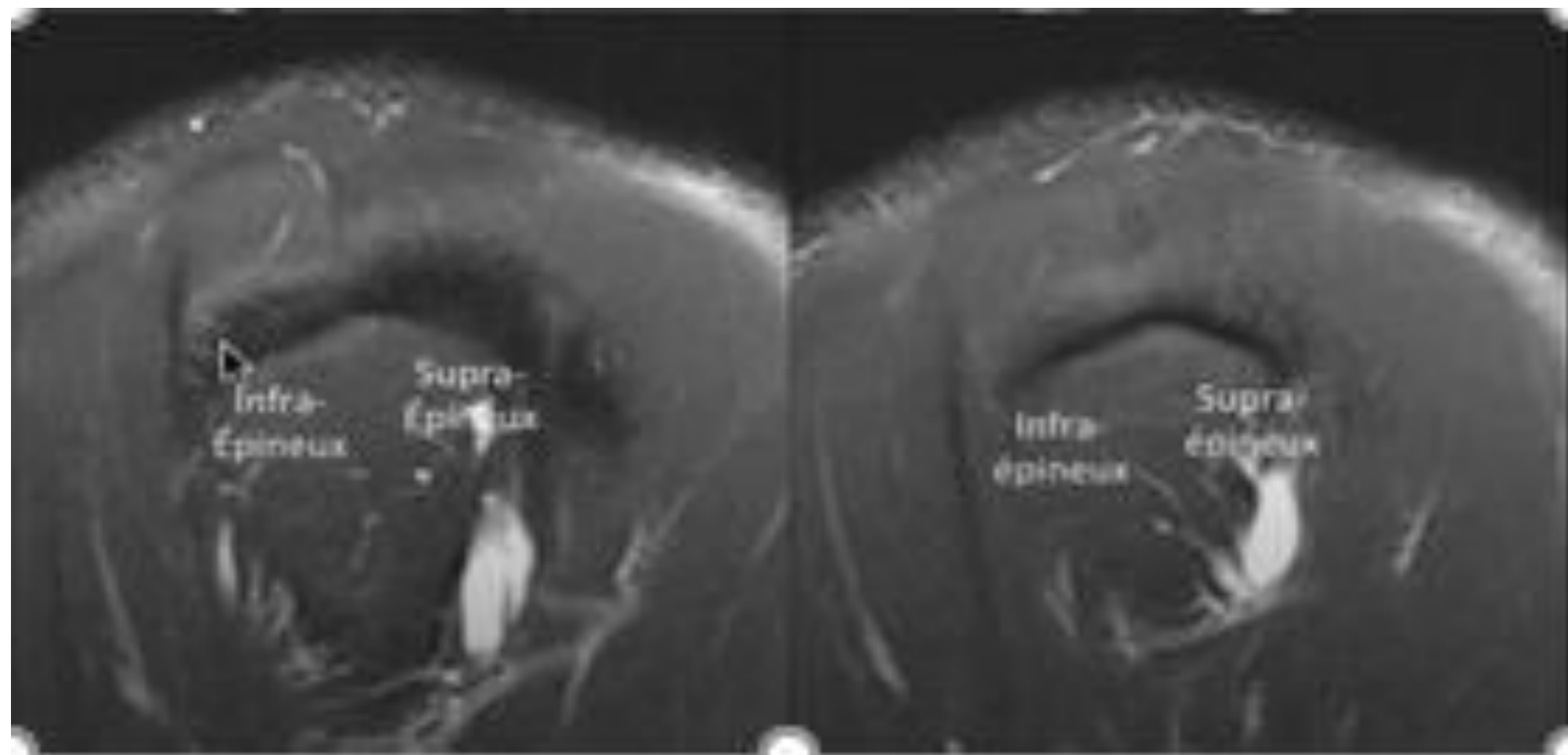
- Séquences T1: analyse la trophicité et la dégénérescence graisseuse des muscles de la coiffe
- Séquences DP FATSAT : trois plans

# Artéfacts en IRM

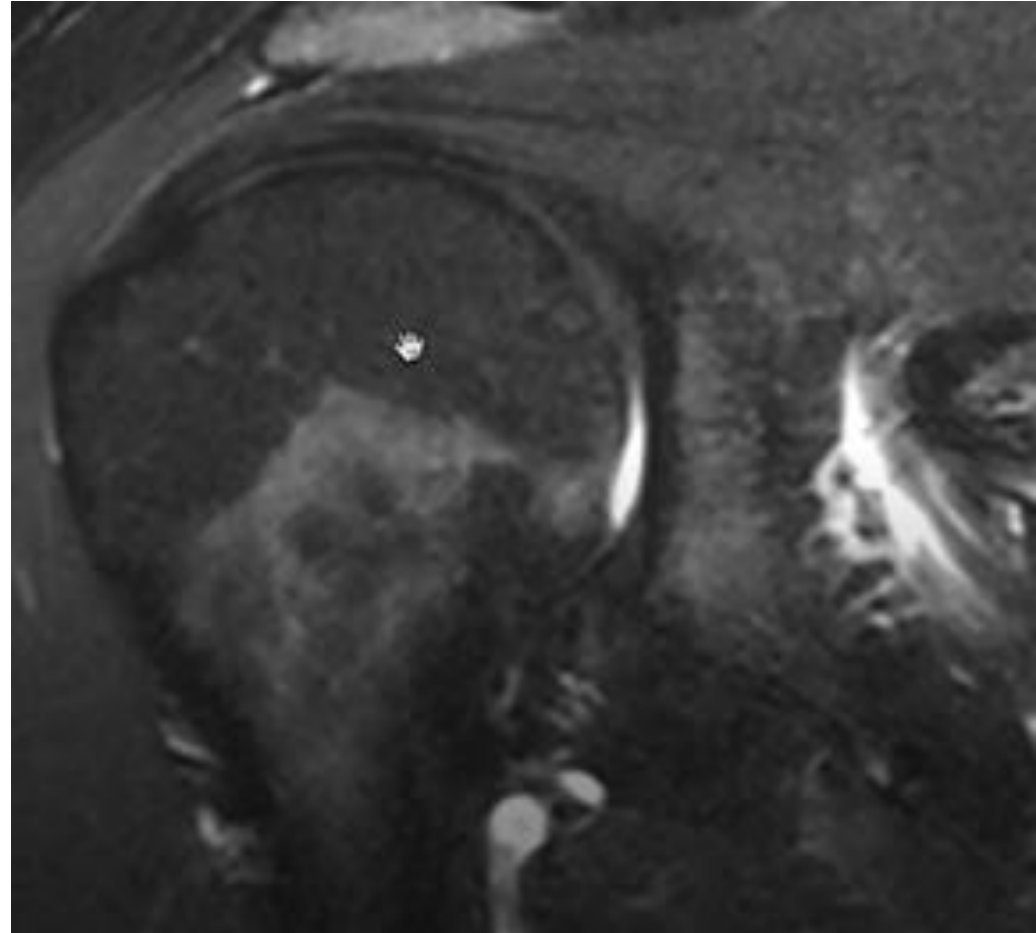
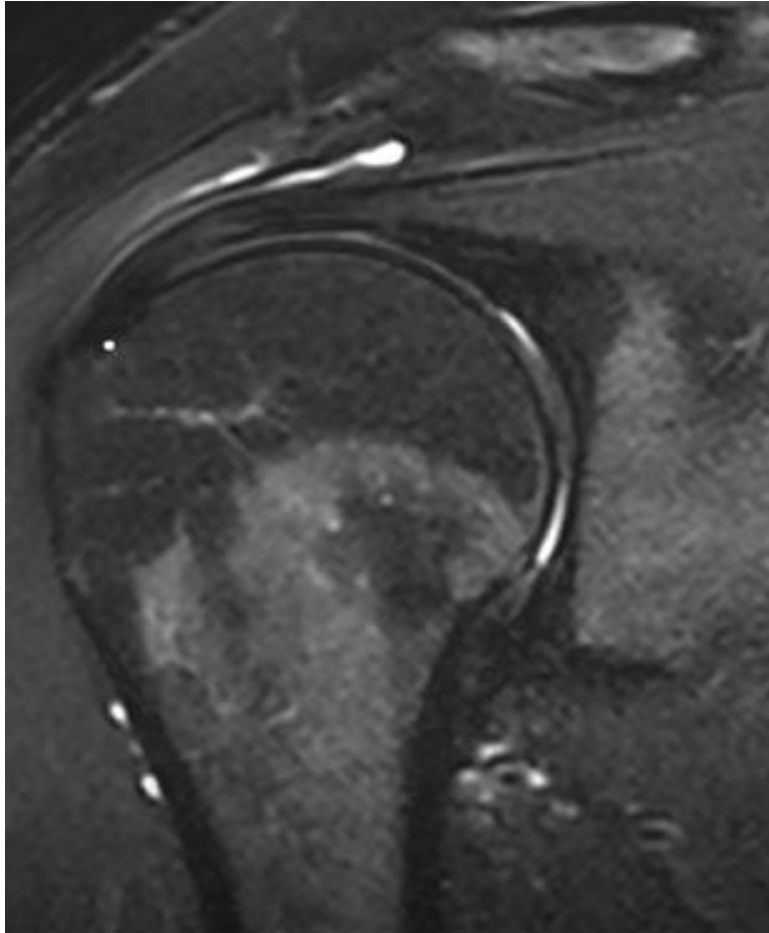
- ANGLE MAGIQUE :



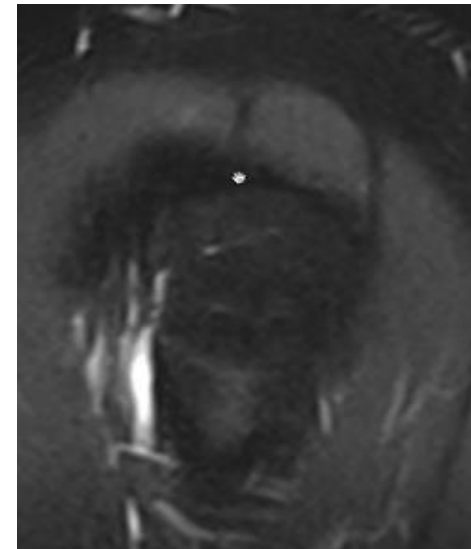
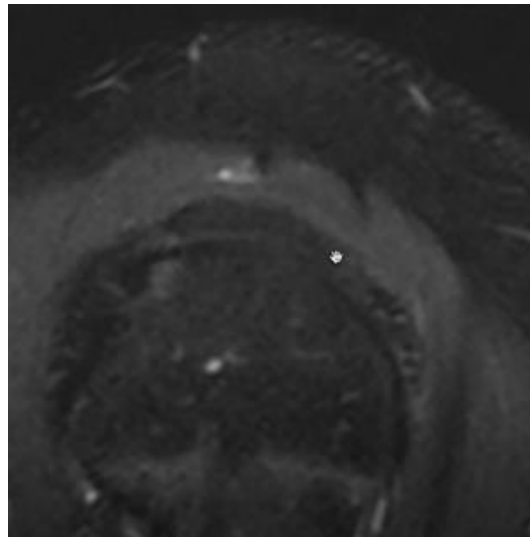
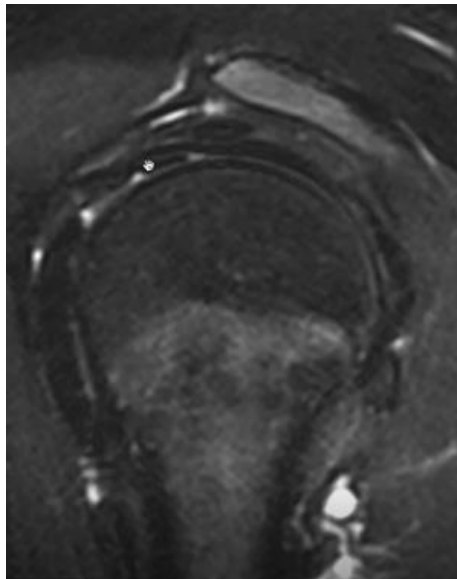
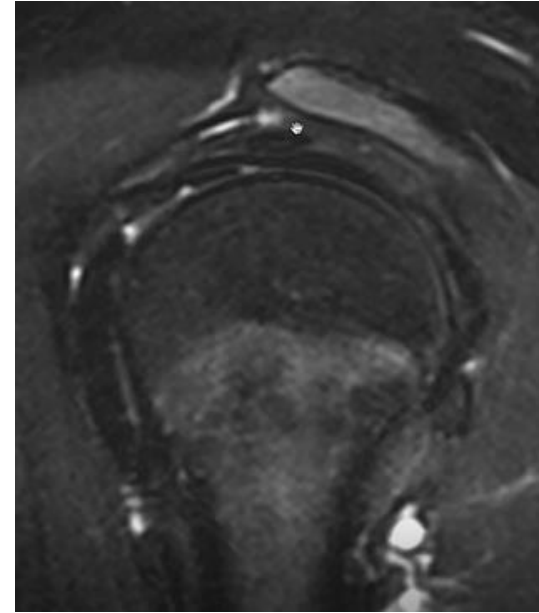
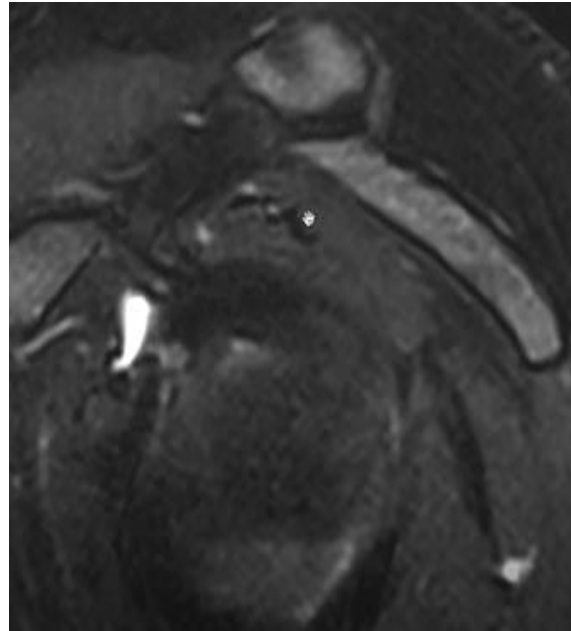
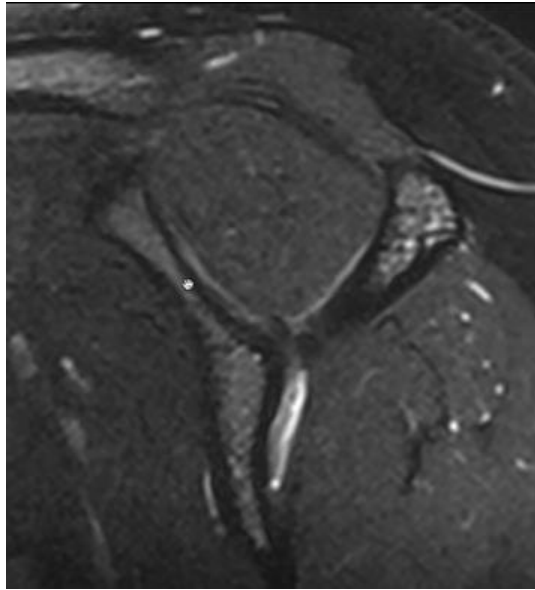




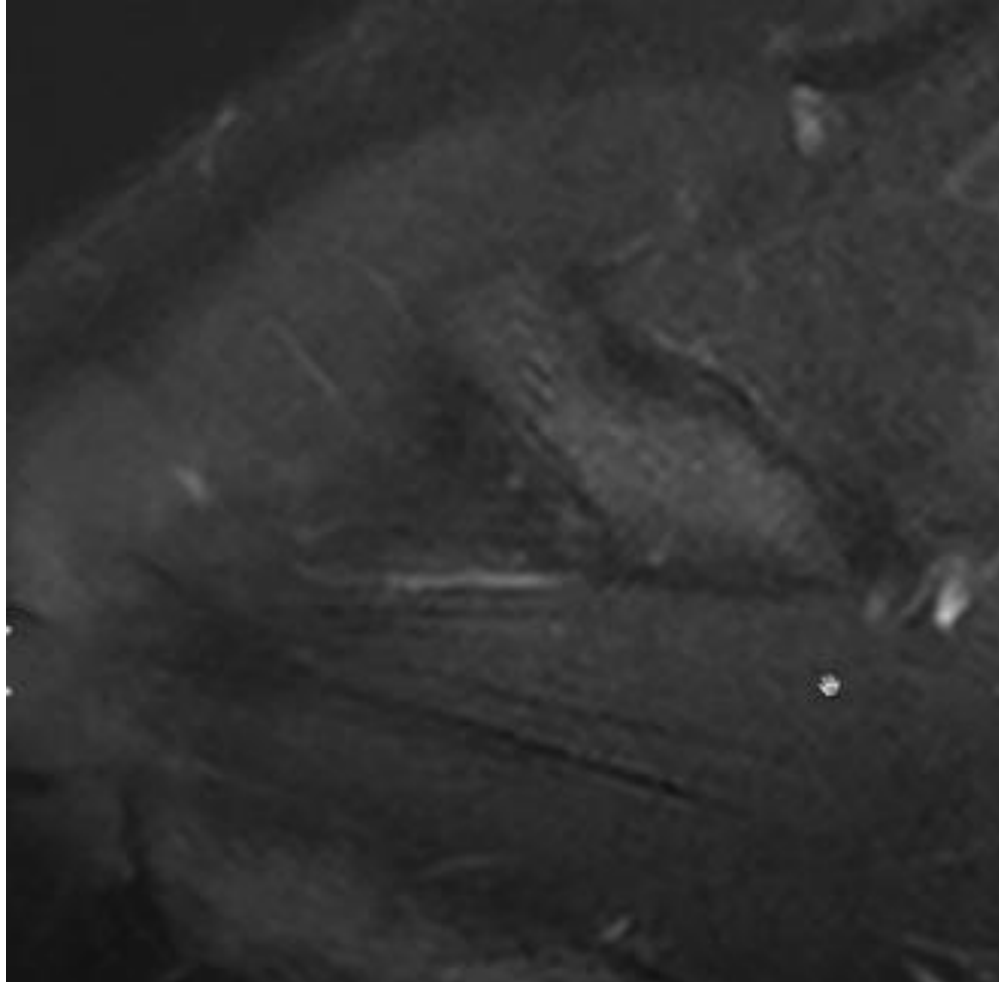
coupe coronale: Tendon supra épineux



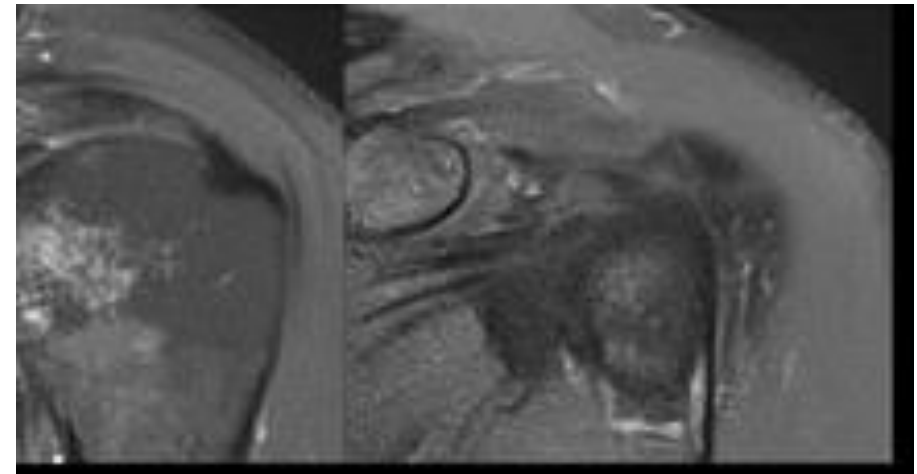
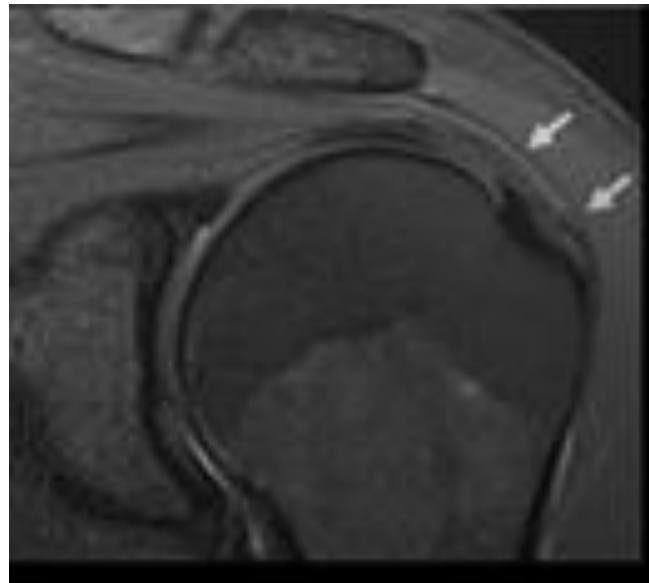
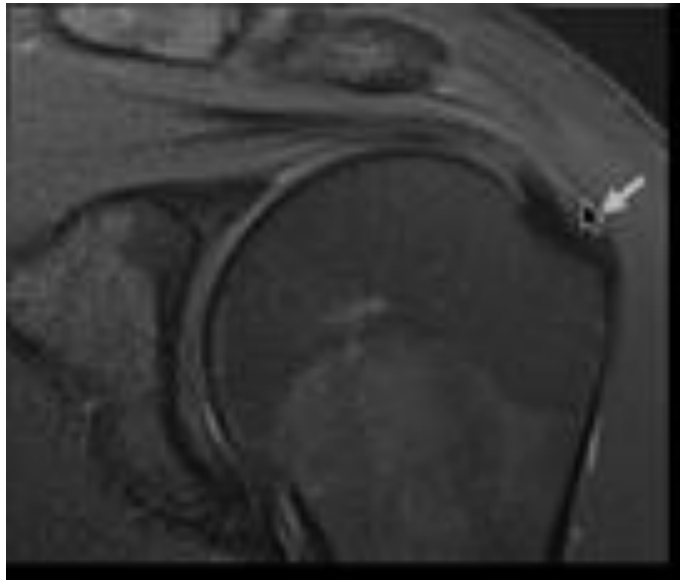
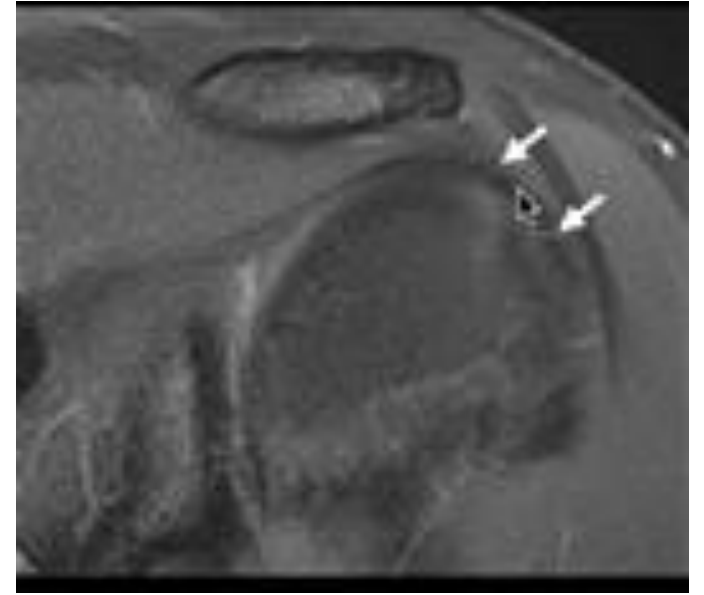
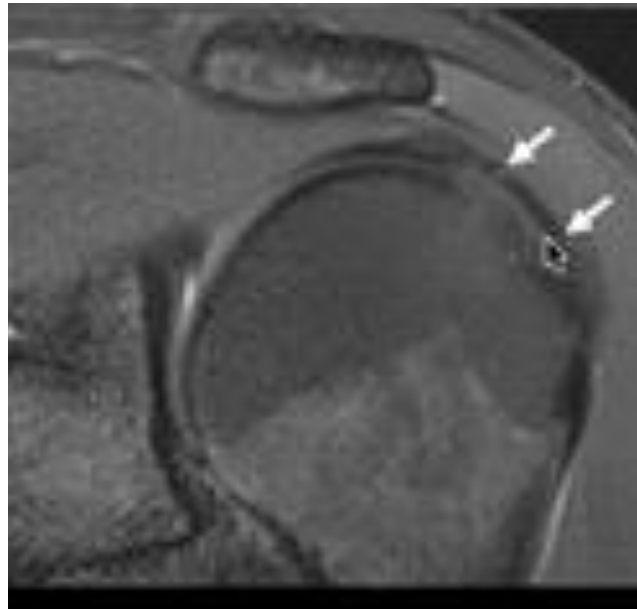
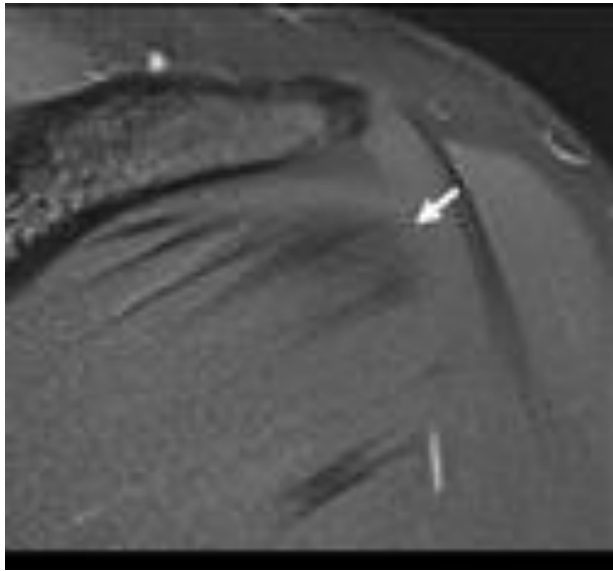
# Coupe sagittale : Tendon supra épineux



Coupe axiale : Tendon supra épineux

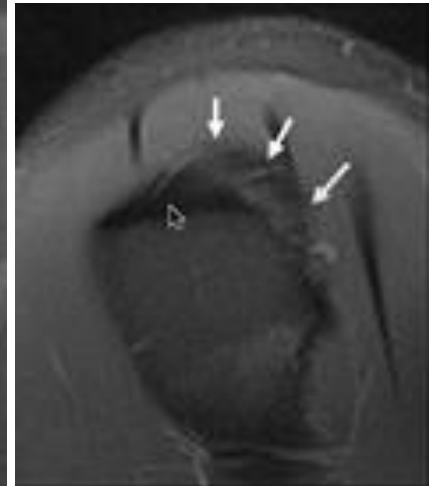
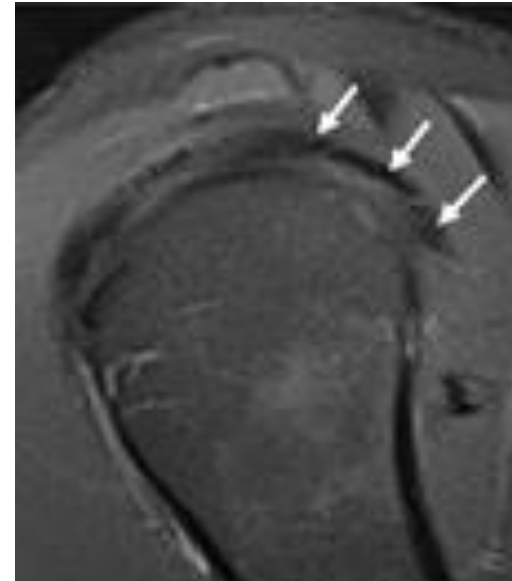
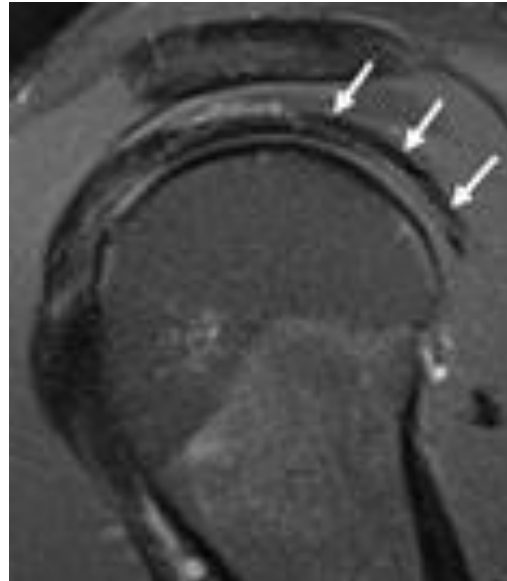
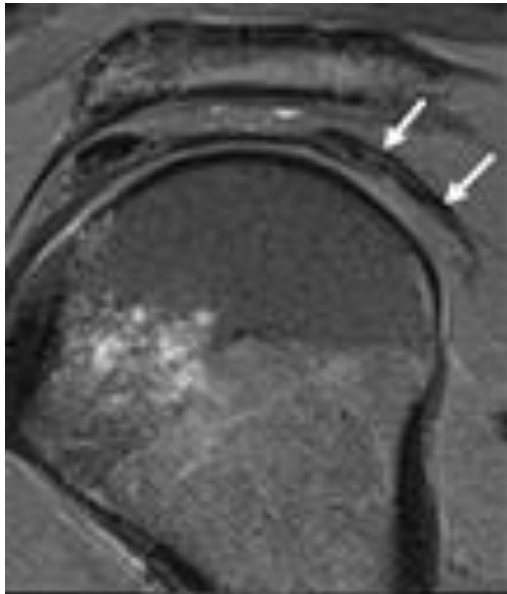
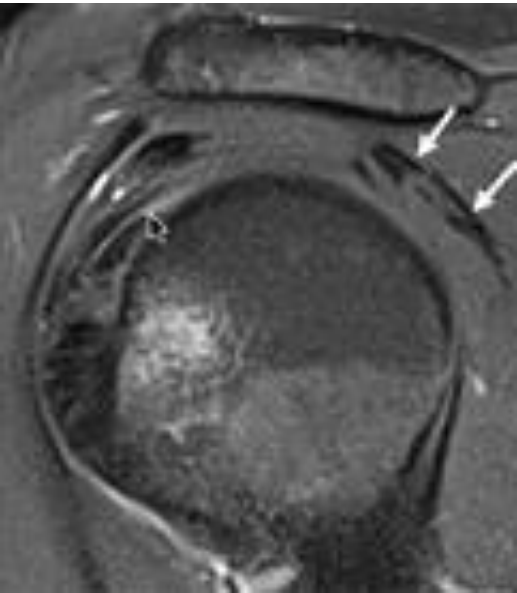


Tendon infra épineux : coupe coronale

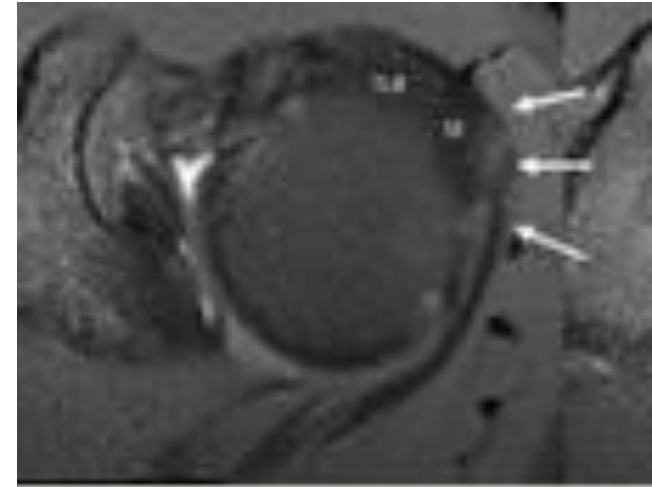
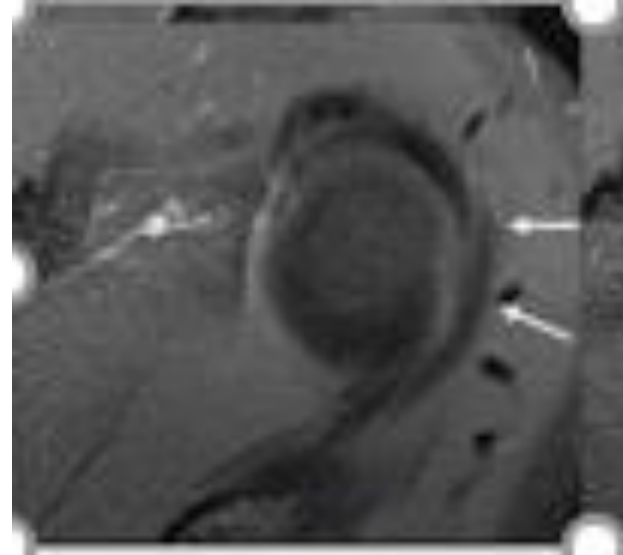
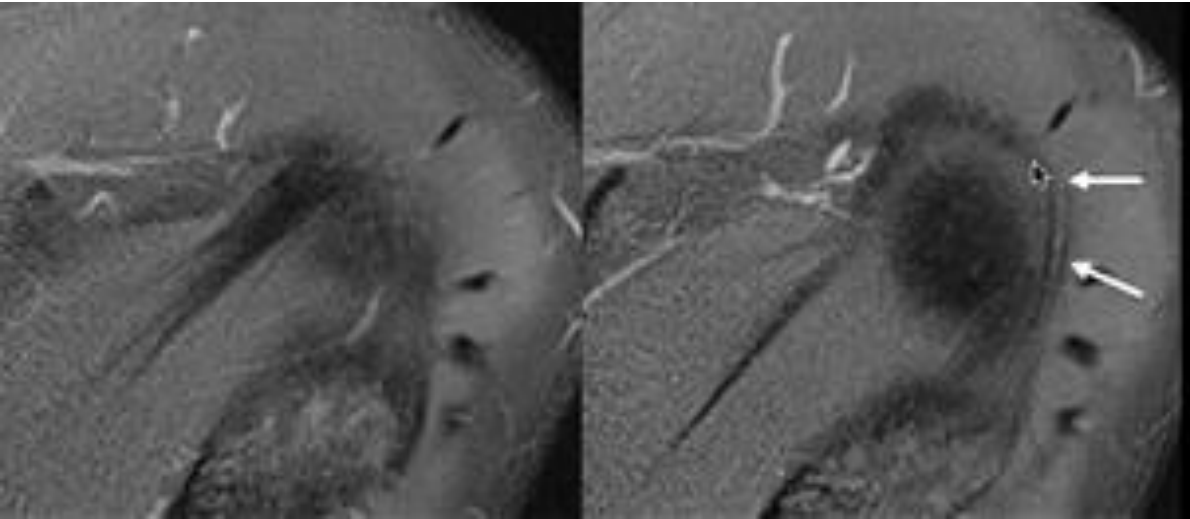




# coupe sagittale: Tendon infra épineux



# Coupe axiale : Tendon infra épineux



# Conclusion

## **Tendon supra épineux**

- Occupe la partie antérieure du tubercule majeur
- Corde antérieure et une lame tendineuse
- IL recoit des fibres profondes et superficielles lui donnant un aspect feuillété

## **Tendon infra épineux**

S'insère par une lame postérieure sur la partie postéro-supérieure du tubercule majeur

Le muscle infra épineux se dédouble par la partie postérieure par le tiers minor dont la fonction est importante au stade d'arthrose ou pathologie de la coiffe des rotateurs