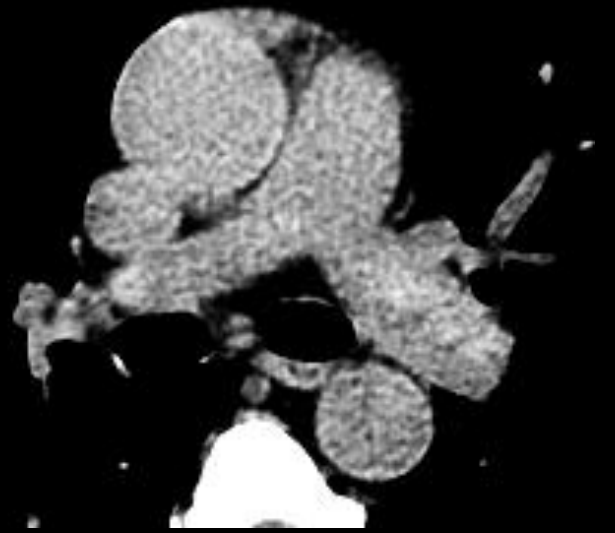
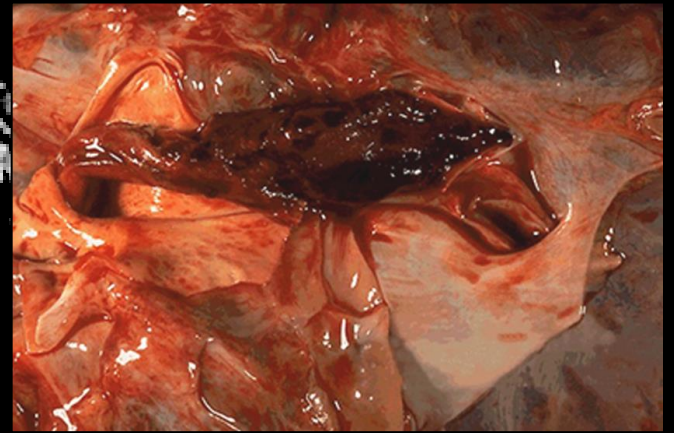
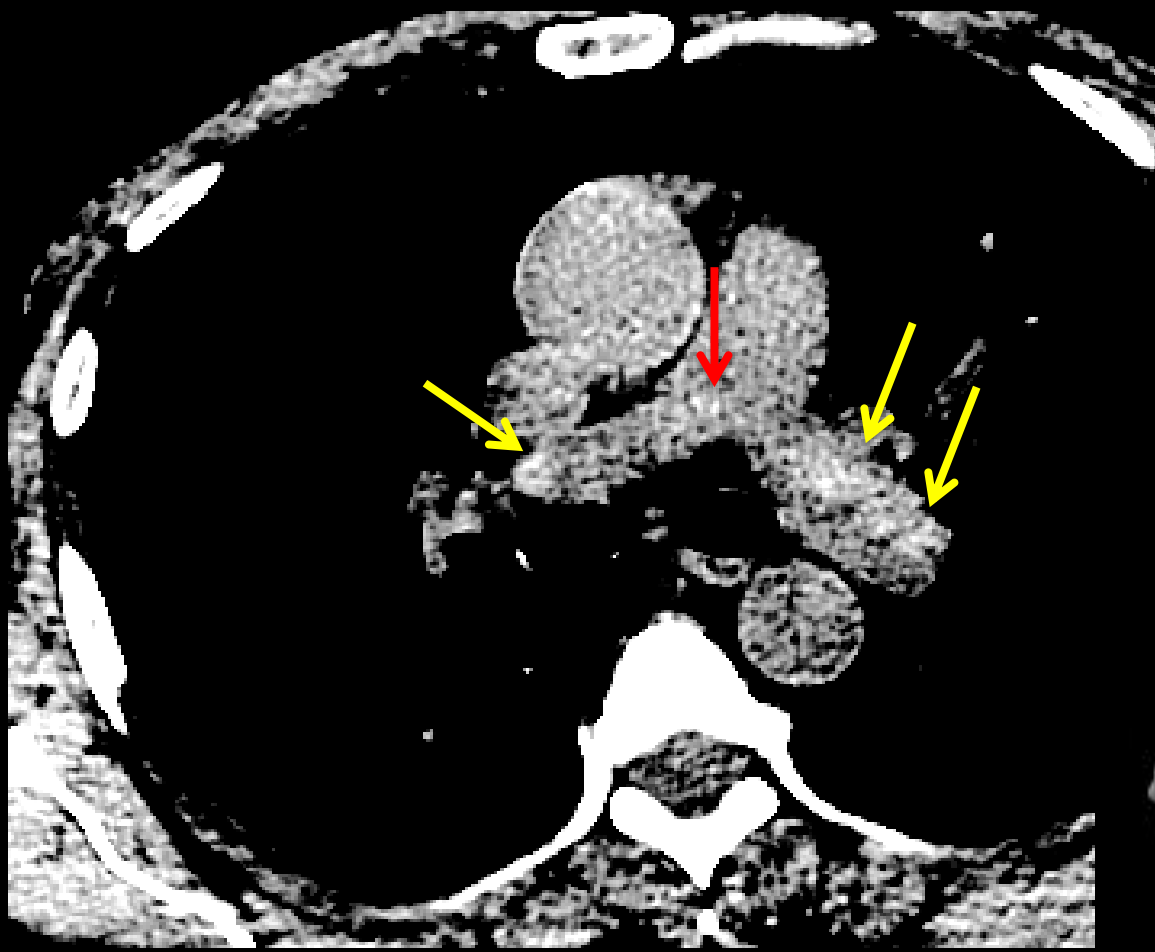


Patient âgé de 62ans, présentant une dyspnée,
désaturation et tachycardie

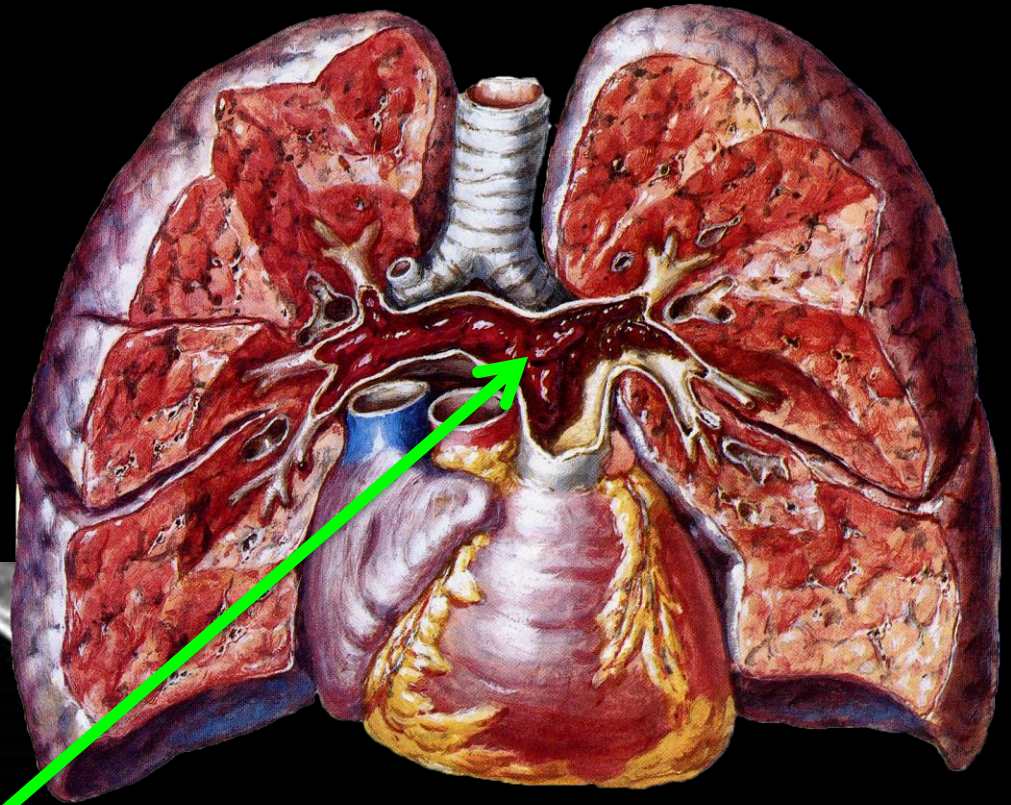
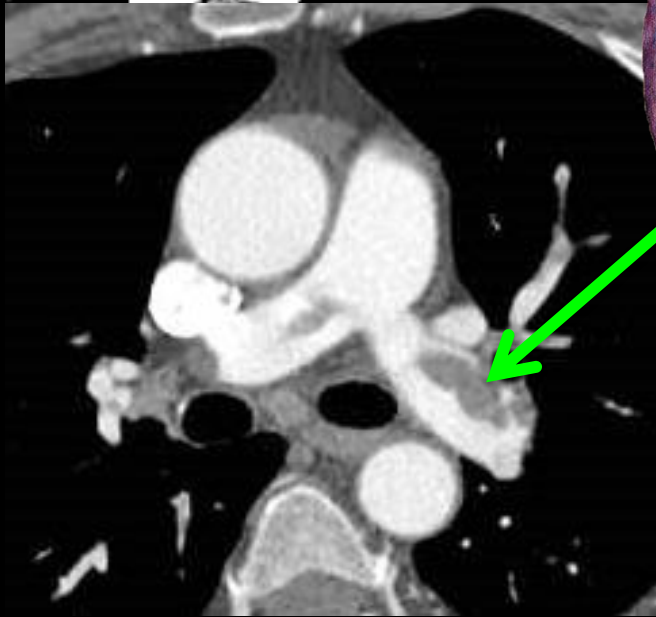
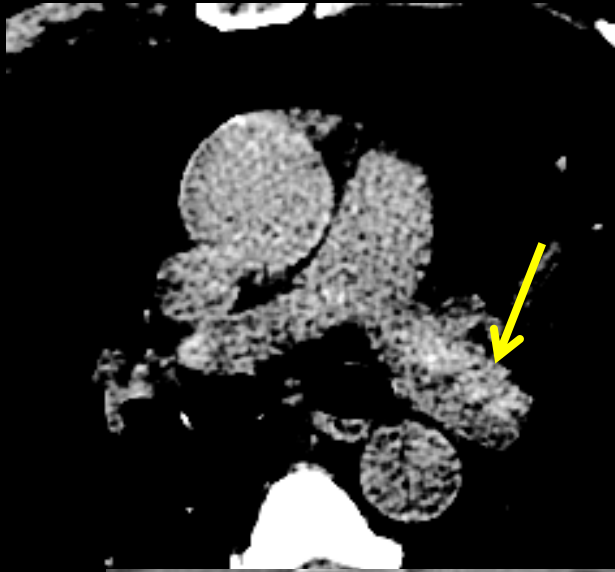


Quel item sémiologique
doit-on chercher sur
cette coupe
thoracique avant
injection de produit de
contraste

S. Bravetti IHN

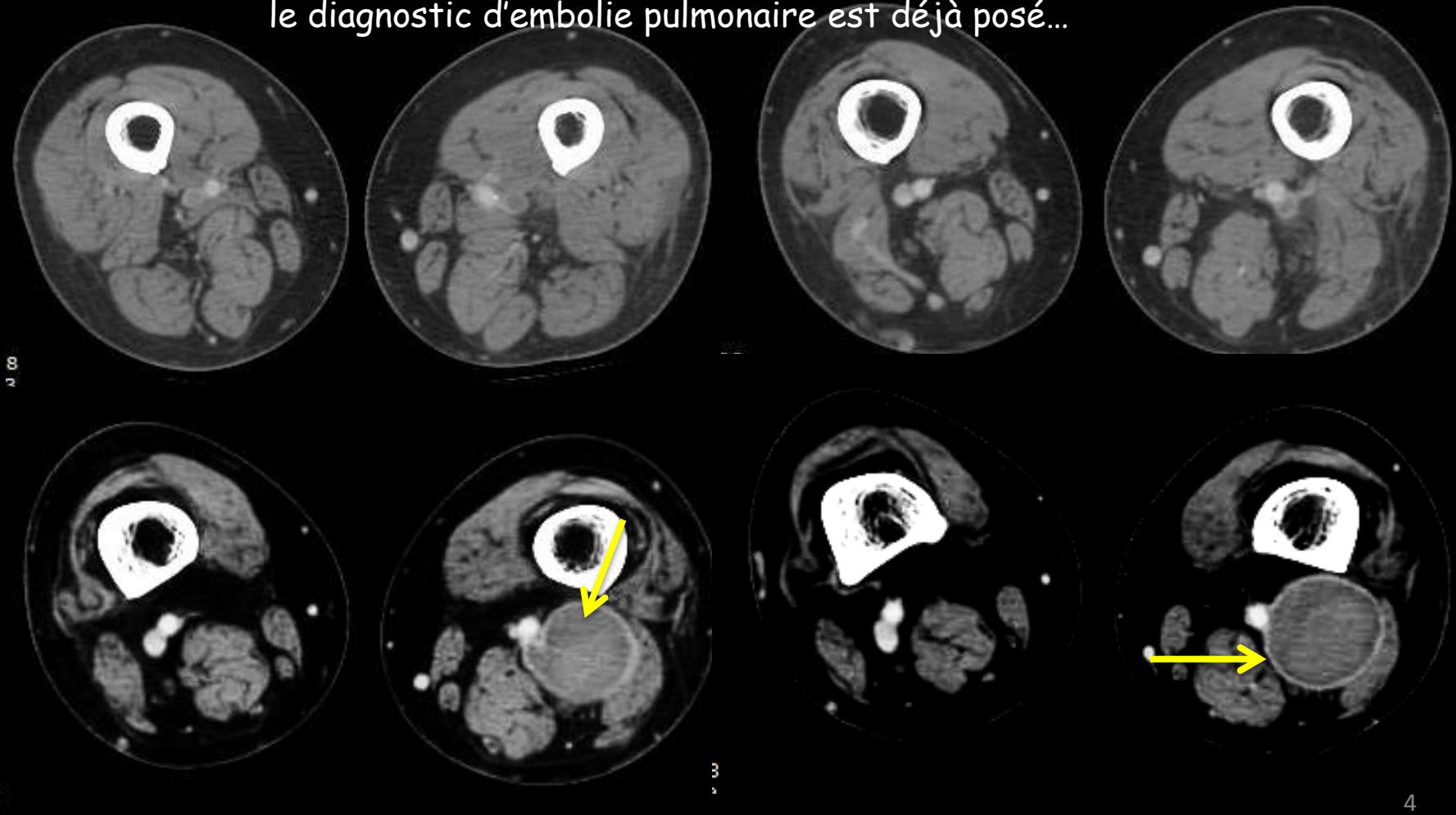


L'hyperdensité "en ruban" occupant les parties proximales des branches gauche et droite de l'artère pulmonaire est une image typique d'embolie "en selle" sur la bifurcation du tronc de l'artère pulmonaire



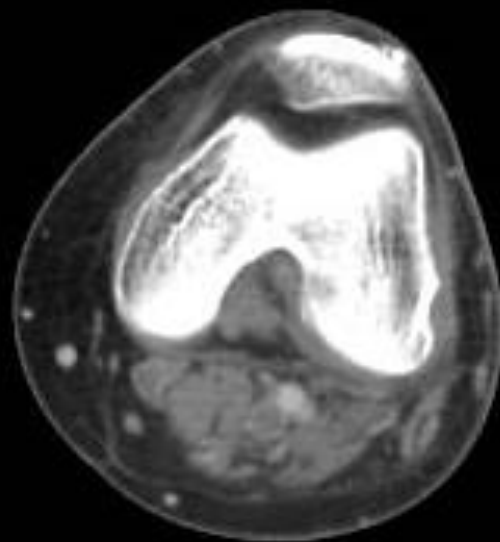
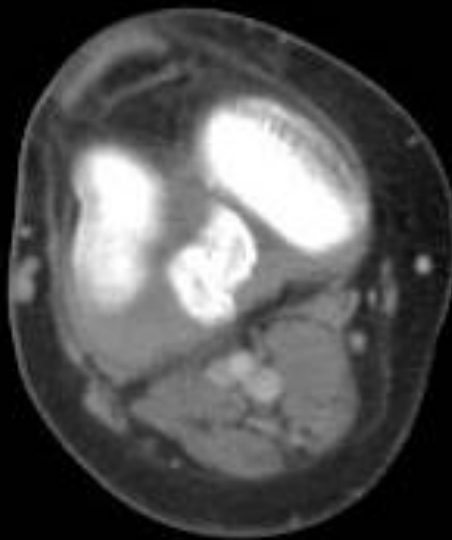
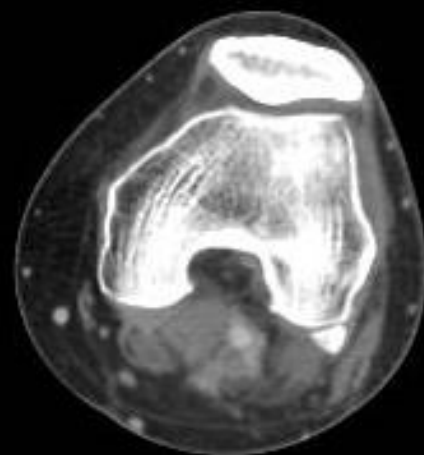
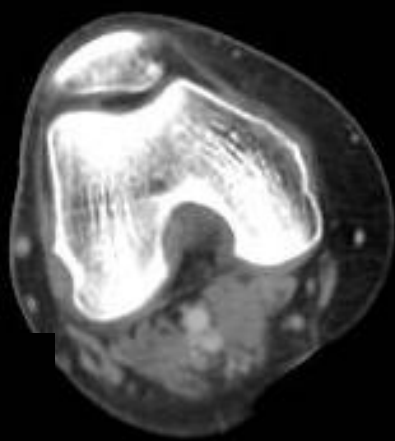
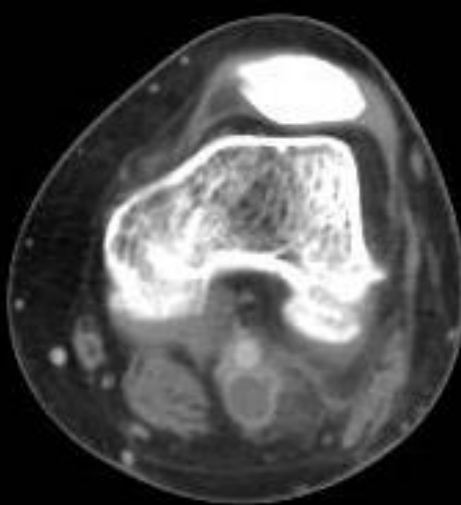
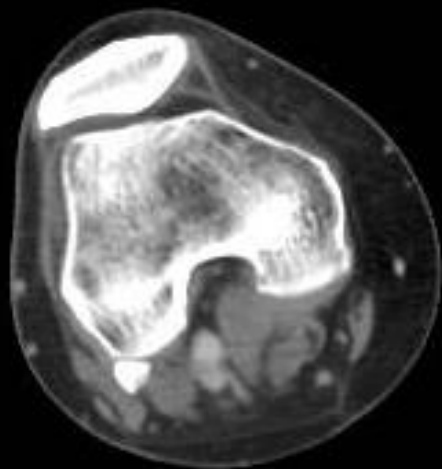
embolie " en selle " sur la bifurcation du tronc de l'artère pulmonaire en ses 2 branches

Pourquoi réaliser des coupes sur les membres inférieurs chez ce patient pour lequel le diagnostic d'embolie pulmonaire est déjà posé...

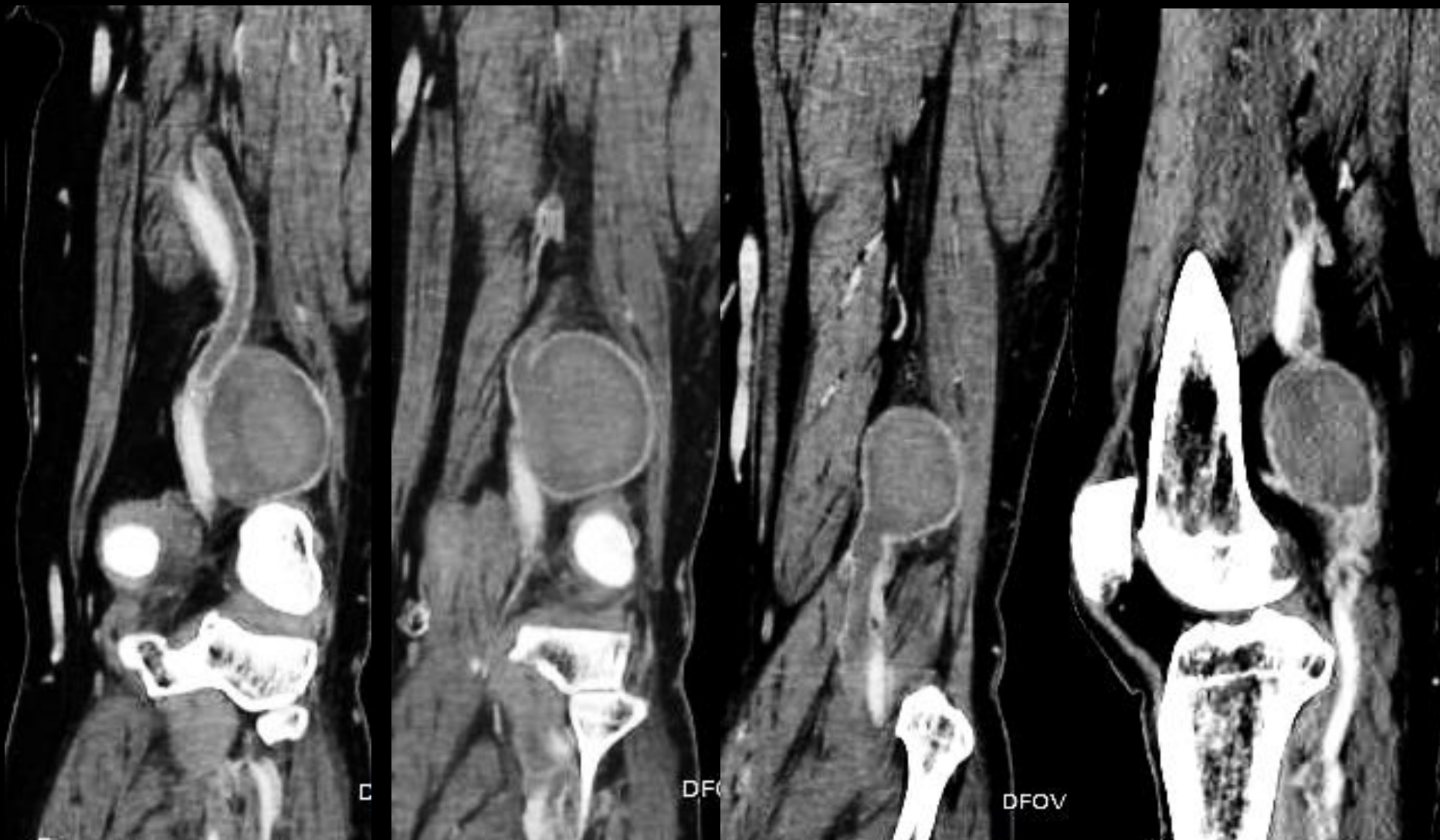


l'angioscanner pulmonaire est complété par une exploration des axes veineux des membres inférieurs chaque fois qu'il n'y a pas de contre-indication à cette pratique; c'est-à-dire au-delà de 50 ans

dans le cas présent ,cela nous a permis de mettre en évidence une lésion focale vasculaire veineuse du creux poplité



Des reformations sont utiles pour mieux comprendre...



il existe bien une ectasie sacciforme de la veine poplitée dont la lumière est occupée en grande partie par un volumineux caillot hyperdense, rétracté; la périphérie du caillot est moins dense (fibrinolyse physiologique?)

Après réinterrogatoire, le patient a palpé une masse du creux poplitée gauche se majorant de volume depuis quelques mois. ATCD : embolie pulmonaire il y a plusieurs mois...

-Anévrysme thrombosé de la veine poplitée gauche responsable d'une embolie pulmonaire massive



Les anévrysmes veineux : caractères généraux

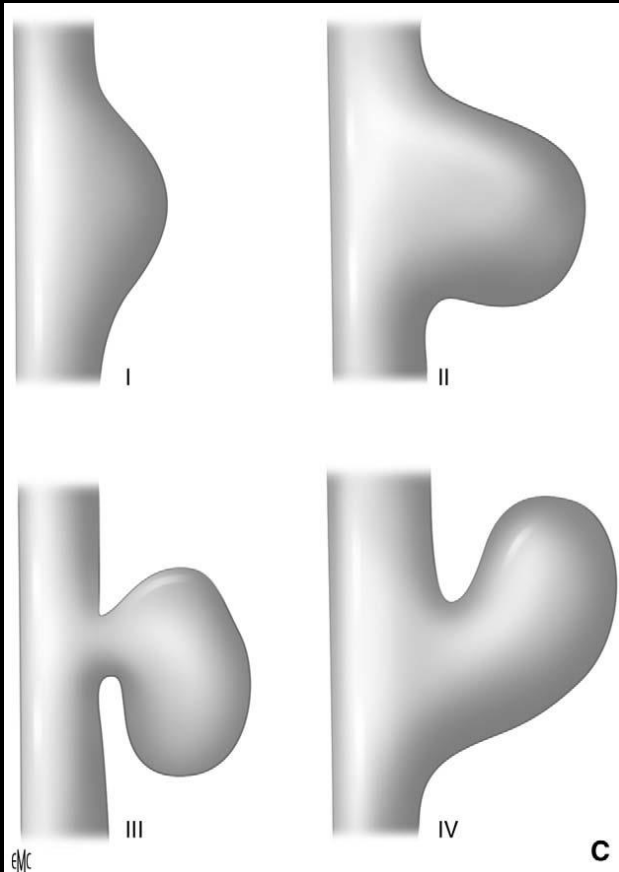
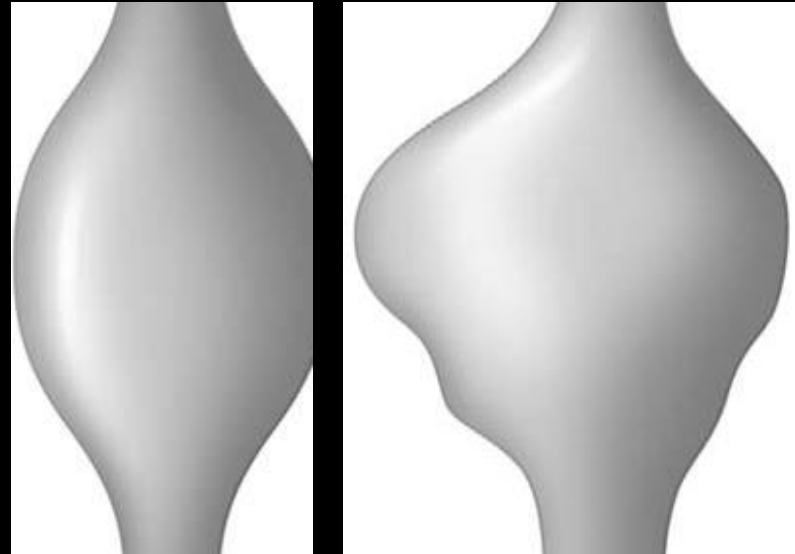
- Osler décrit le 1^{er} cas d'anévrysme veineux en 1913 , de siège axillaire
- **Localisation** :
 - membres inférieurs > cranio-cervicale > veines abdominales > veines thoraciques
- **Physiopathogénie** : inconnue
 - traumatisme
 - inflammation
 - faiblesse congénitale de la paroi veineuse
 - **hypertension veineuse** secondaire à une obstruction veineuse ou à un reflux veineux profond

Les anévrysmes veineux des membres inférieurs : Définitions

- **Controversées**
- Défini par Mac Devitt comme la présence d'une **dilatation $\geq 2x$ le diamètre normal ($\varnothing = 5-7\text{mm}$)**
- Défini par Maleti comme un **diamètre $\geq 3x$ le diamètre normal ($>20\text{mm}$)**
- Un diamètre $> 3x$ la normale engendre systématiquement des turbulences qui sont responsable de la formation d'un thrombus

Les anévrysmes veineux des membres inférieurs : types

- Les **anévrismes fusiformes** avec dilatation concentrique ou excentrique



- Les anévrysmes **sacciformes** sont le siège de plus de complications que les anévrysmes fusiformes (flux turbulent++)

Les anévrysmes veineux des membres inférieurs : modes de révélation

Tableau 1 Caractéristiques cliniques des patients avec anévrysmes veineux poplités opérés (n = 125).

Symptômes ou signes	Revue de la littérature (n = 98) ^a	Série personnelle (n = 27)
Embolie pulmonaire	47 ^a (49 %)	7 (26 %)
Thrombose veineuse profonde	7 (7 %)	6 (22 %)
Découverte d'une masse poplitée	6 (6 %)	0 (0%)
Maladie veineuse chronique		
Douleur, œdème de jambe	2 (12 %)	3 (10 %)
Varices	20 ^b (20 %)	14 (52 %)
Ulcère veineux	2 (2 %)	4 (15 %)
Angiodysplasie ^c	4 (4%)	0 (0%)

Note : Certains patients figurent dans plusieurs rubriques symptômes ou signes.

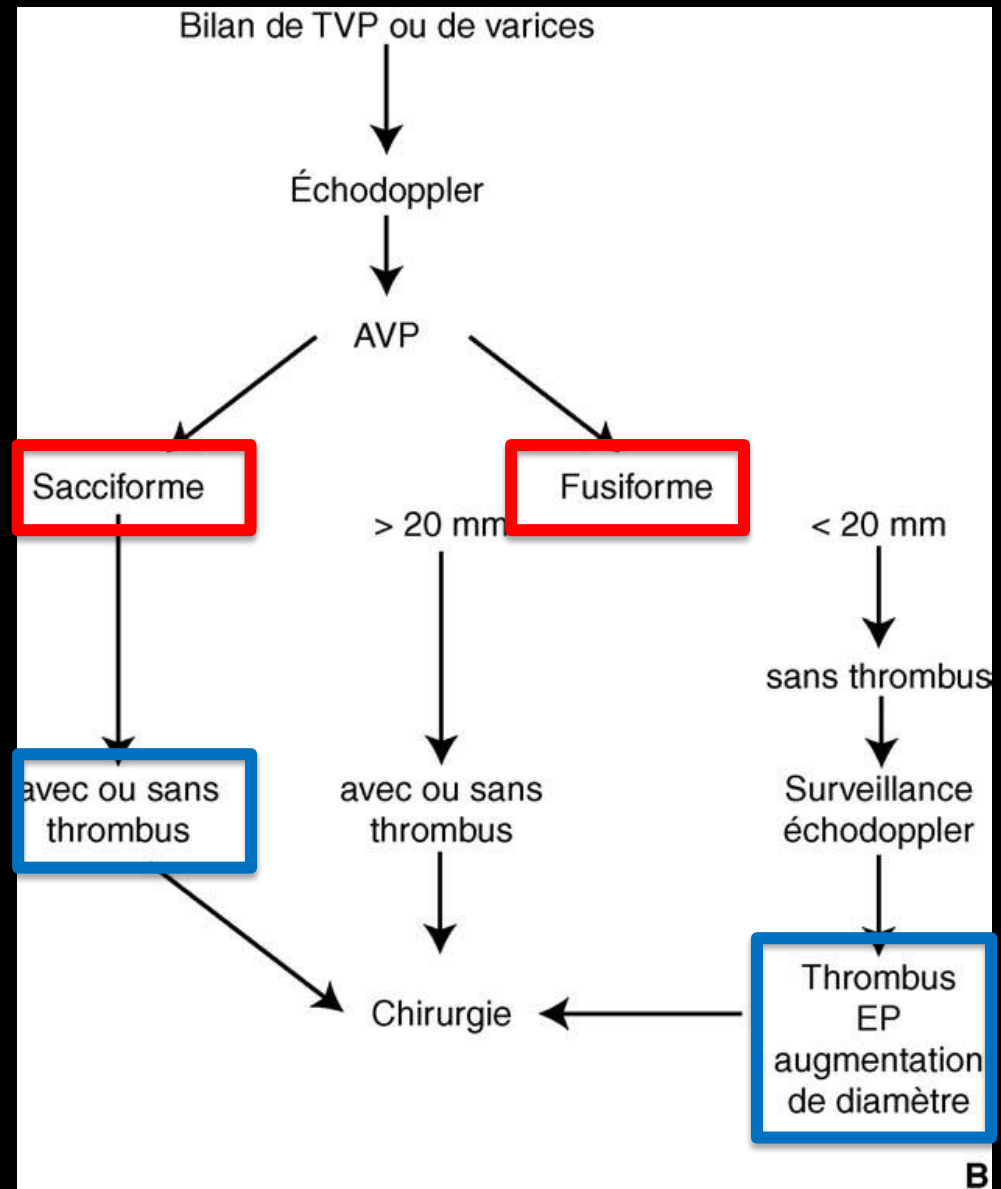
^a embolie paradoxale (n = 3).

^b 1b, 4b, 5f.

^c 1b.

Les anévrismes veineux des membres inférieurs : traitement

- Dans un contexte d'EP, le traitement chirurgical est indiqué **systematiquement**
- Le traitement des anévrismes asymptomatiques reste controversé



Les anévrysmes veineux des membres inférieurs : techniques chirurgicales

- Ligature de la veine poplitée sans rétablissement de la continuité
- Résection - anastomose veineuse-termino-terminale
- Pontage prothétique ou veineux



Les anévrysmes veineux des membres inférieurs

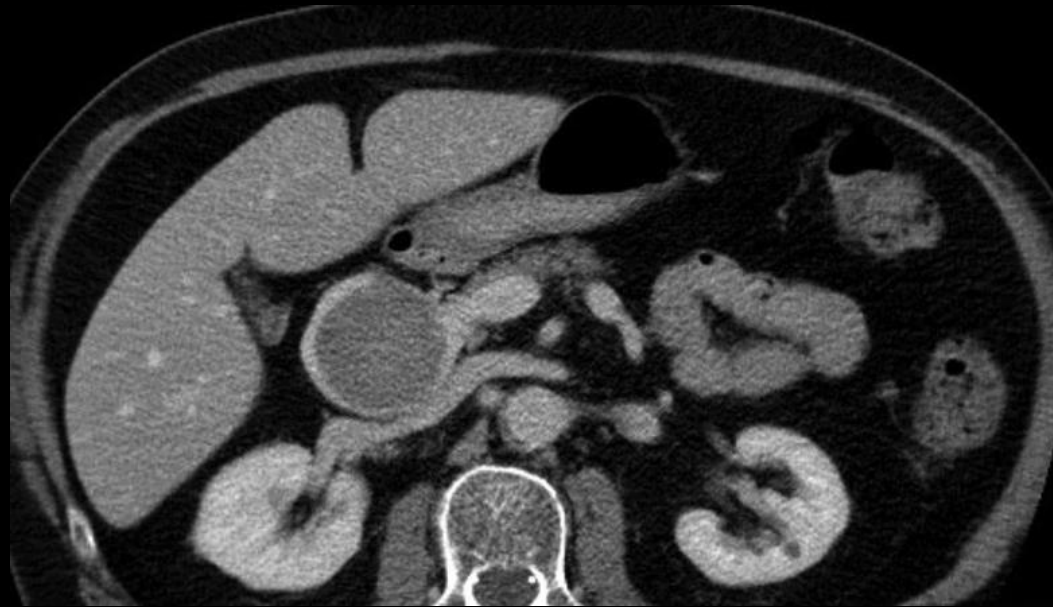
Echographie : anévrysme partiellement thrombosé de la veine poplitée



Vue opératoire d'un anévrysme de la veine poplitée partiellement excisé



Les anévrismes veineux : autres localisations



Anévrismes du système porte

Anévrisme de la veine jugulaire interne visible après manœuvre de Valsalva



Management of symptomatic and asymptomatic popliteal venous aneurysms: a retrospective analysis of 25 patients and review of the literature, C.Sessa, journal of vascular surgery, 2000