



Homme 63 ans,
Ischémie aigue des
membres
inférieurs ; angio
CT aorte
abdominale et
artères des
membres inférieurs

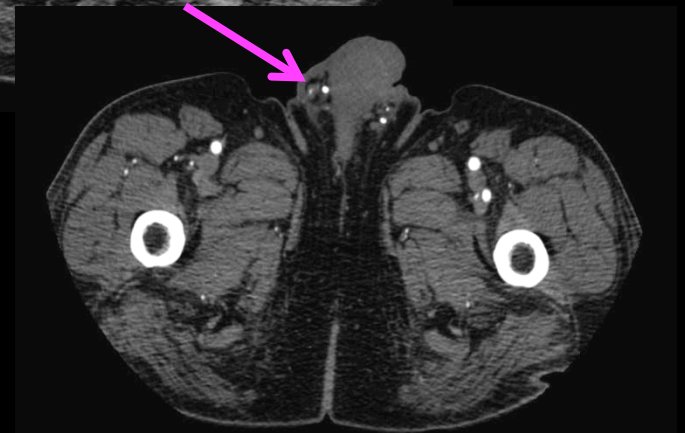
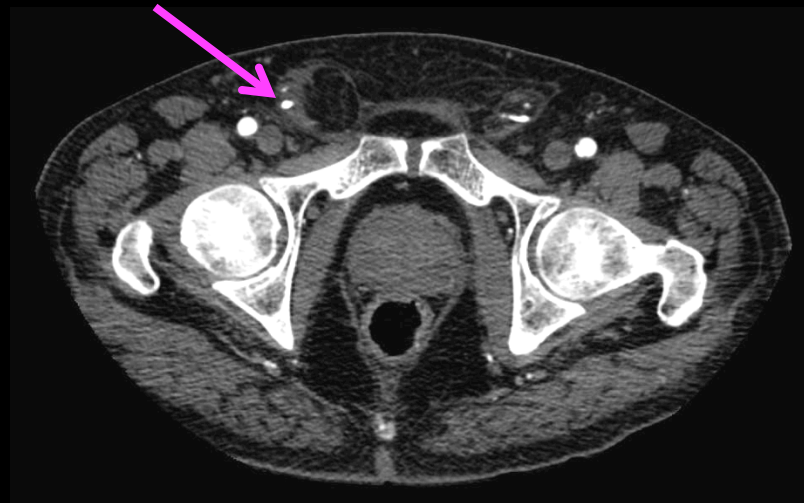
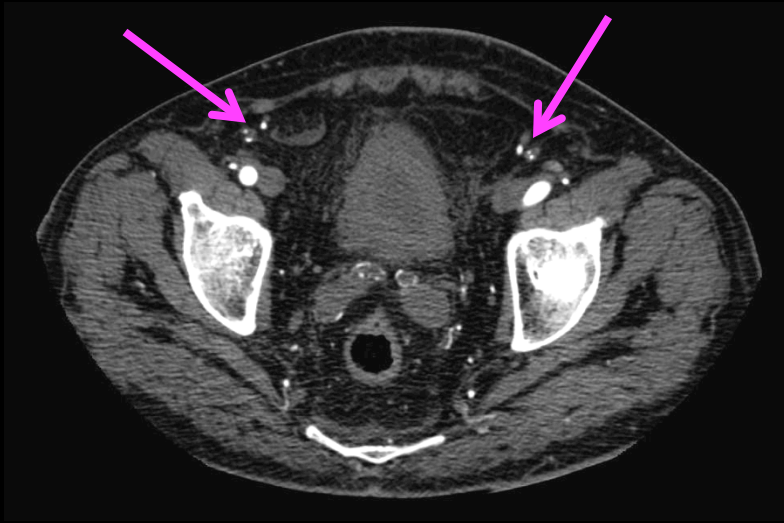
quel élément sémiologique doit attirer l'attention



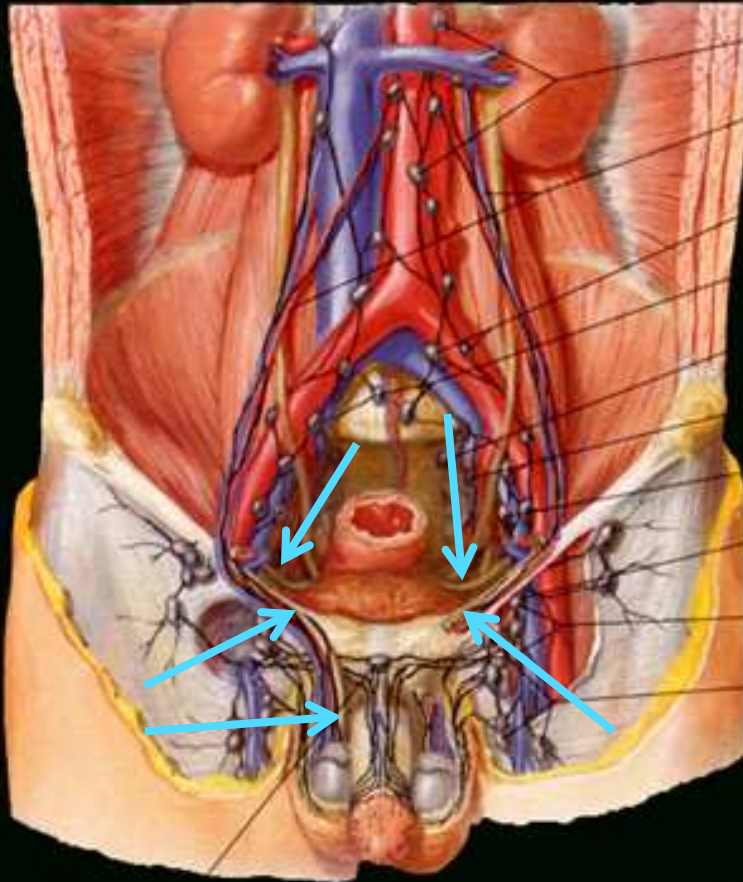


quelles sont l'origine et la signification pathologique de ces calcifications





Calcifications des canaux déférents



Calcifications déférentielles (vas deferens calcifications)

■ Etiologie:

-**Diabète** cause la plus habituelle. calcifications bilatérales et symétriques de la couche musculaire ;perméabilité de la lumière conservée apparition rapide si le diabète débute après 40 ans mais 15 ans parès l'apparition chez un sujet jeune

-âge

-inflammation chronique , calcifications intraluminales. , le plus souvent irrégulières et unilatérales

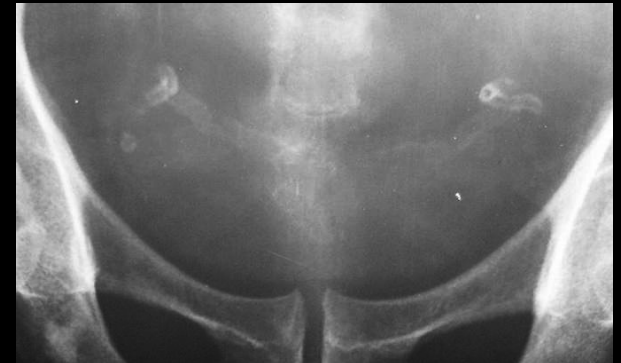
germes en cause tuberculose +++

syphilis

gonorrhée

schistosomiase

infection urinaire chronique



diagnostic différentiel: calcifications des artères honteuses. (plus épaisses et plus denses).

-Augmentation de l'incidence de l'infertilité.

