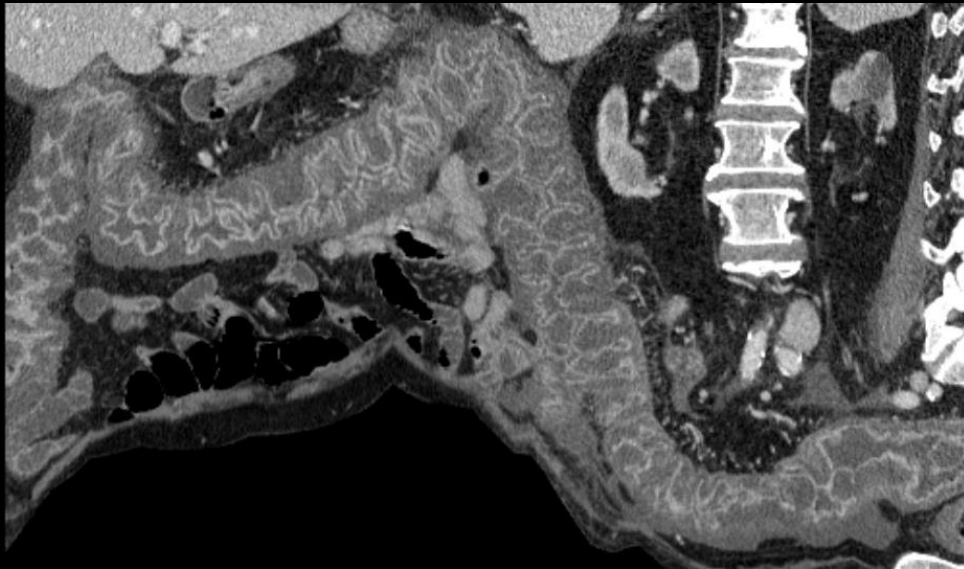


femme 90 ans ,diarrhée
fébrile depuis 10 jours
;diabète, polyarthrite
rhumatoïde sous Cortancyl

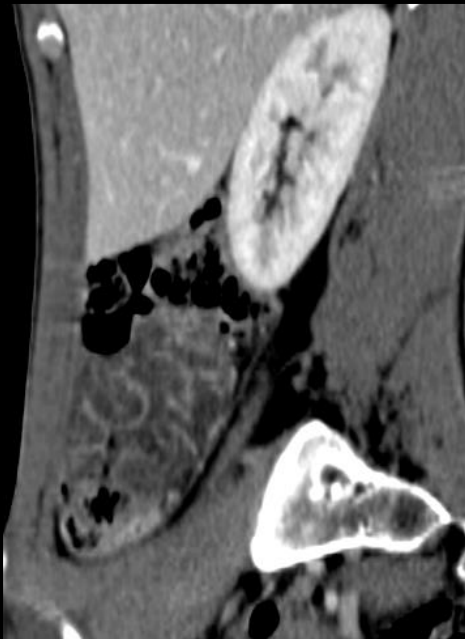


Colite pseudomembraneuse

signe de l'accordéon
concertina like aspect

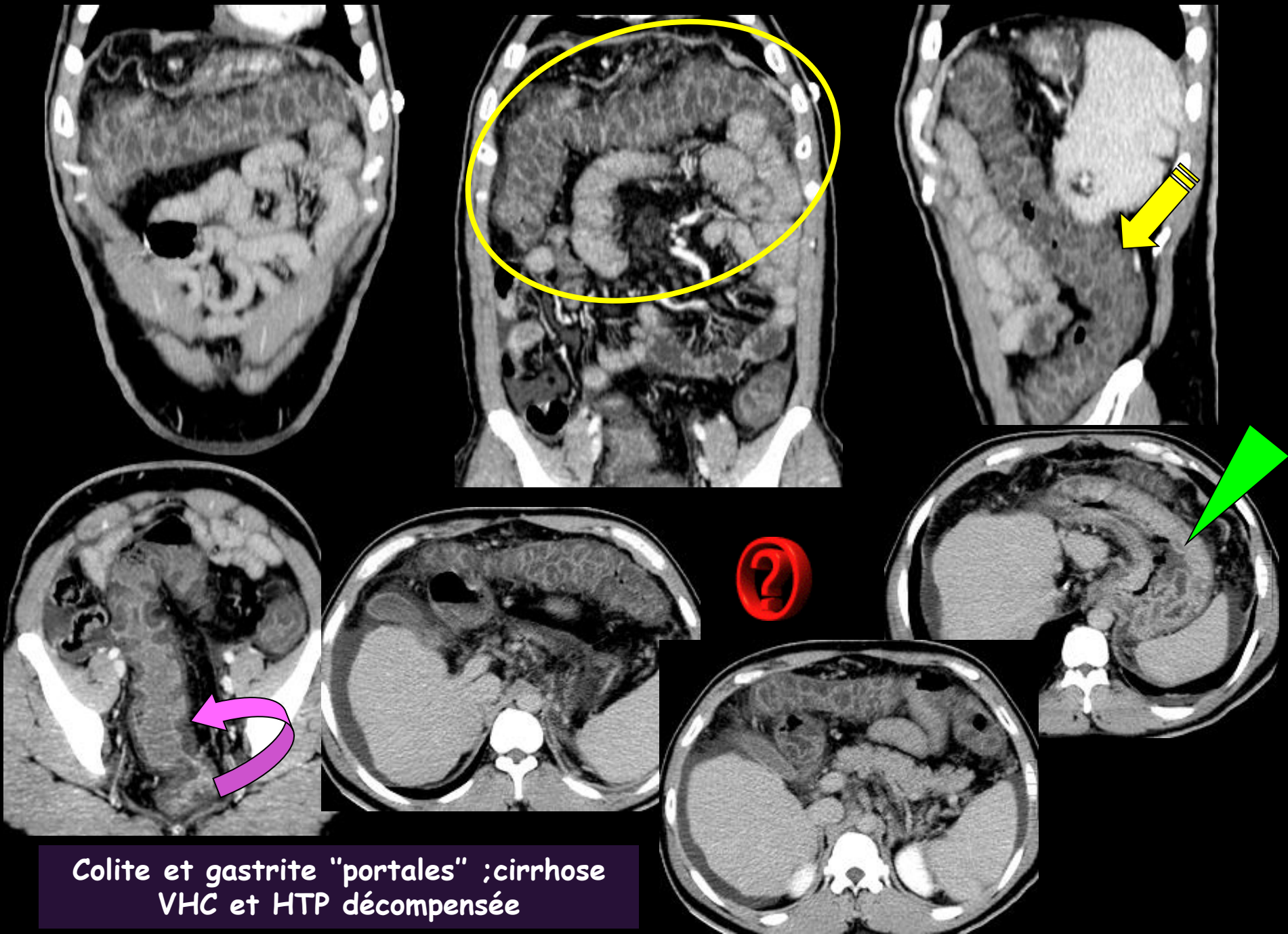


jeune femme 27ans ; sd douloureux abdominal aigu "crampiforme" de survenue très récente. Pas de syndrome infectieux ni de diarrhée . Quelle(s) question(s) poser lors de l'enquête étiologique



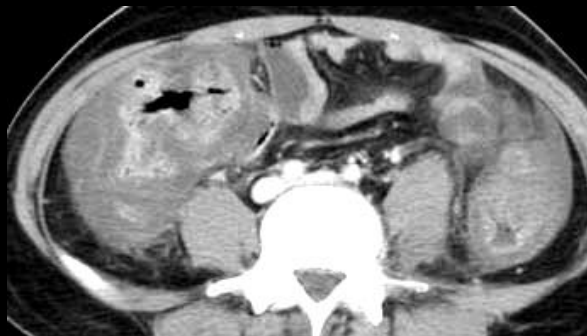
- prise d'antibiotiques (colite pseudomembraneuse)
- épreuve sportive d'endurance récente

colite du marathonien



Colite et gastrite "portales" ;cirrhose VHC et HTP d compens e

homme 31 ans ; sur quel argument d'imagerie peut-on éliminer une colite ischémique ; quelle est ici l'hypothèse la plus vraisemblable



colite pseudo membraneuse à C difficile : présence d'un épanchement liquidien péritonéal sans signes d'HTP

take home message

-les aspects de colite aiguë avec gros plis "en accordéon" (concertina-like) sont classiquement observés dans les **colites pseudo-membraneuses** à clostridium difficile. Dans les formes graves, ils peuvent s'accompagner d'un épanchement liquidien péritonéal

-on peut également des gros plis en accordéon dans certaines colites ischémiques non obstructives comme la **colite du marathonien** (vol de la circulation splanchnique)

-on peut enfin voir des images analogues dans les hypertensions portales en décompensation oedémato-ascitique souvent désignées comme "**colites portales**"

