

Madame L, 58 ans ; Tuberculose en 1983 et 2008

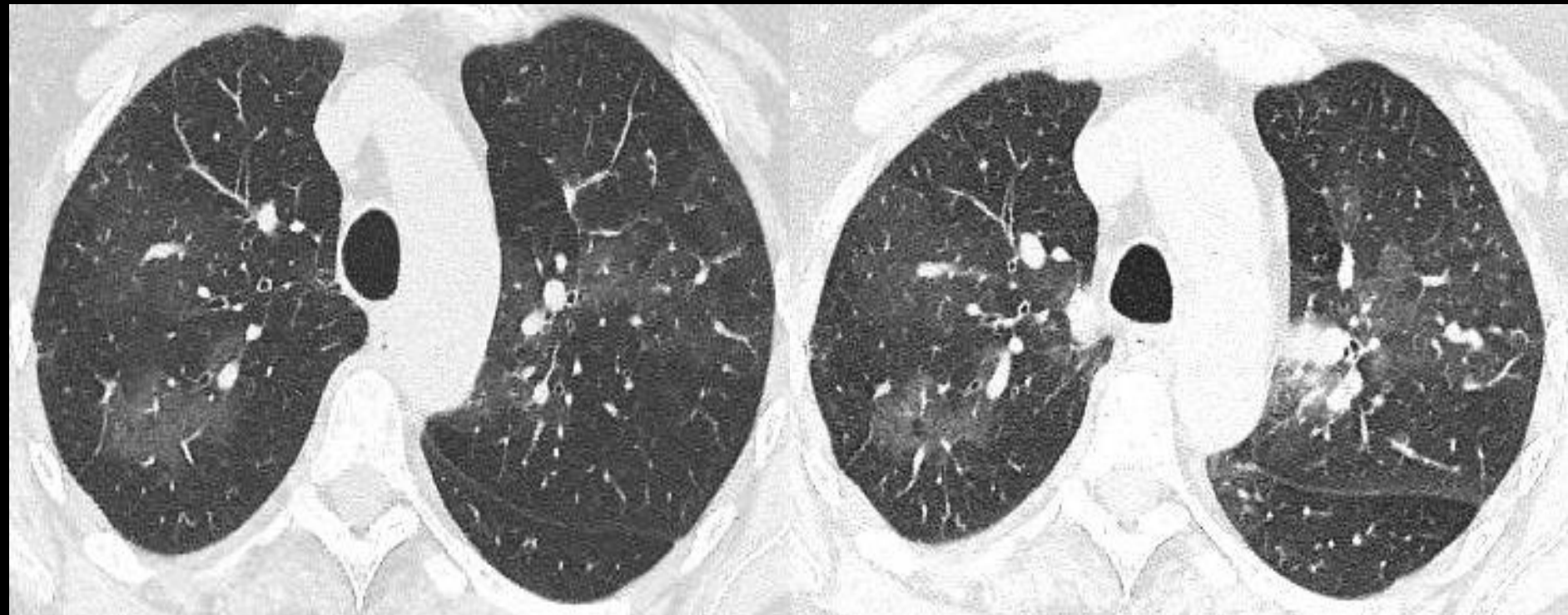
Aspergillose pulmonaire en 2014

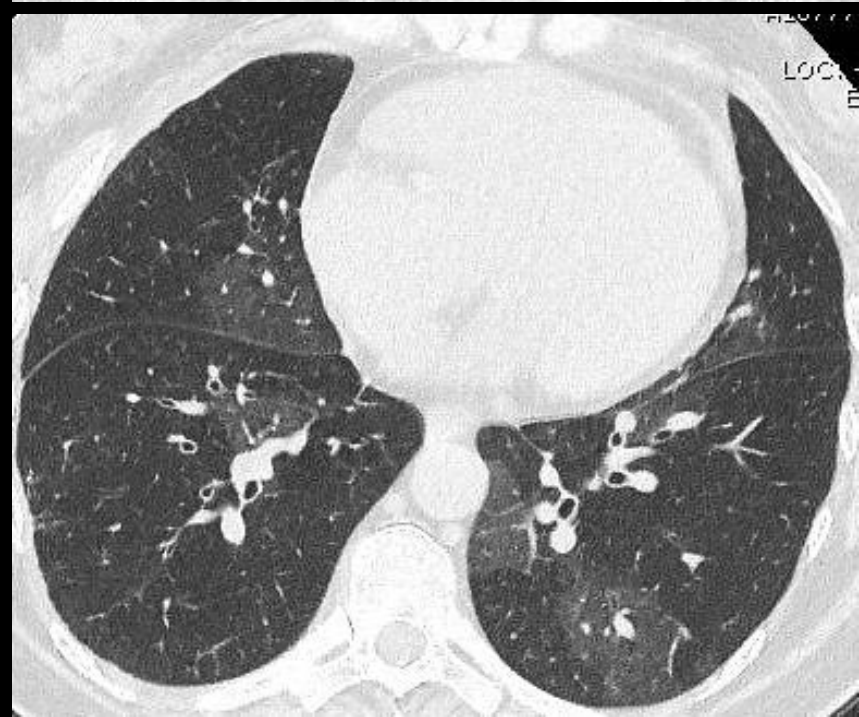
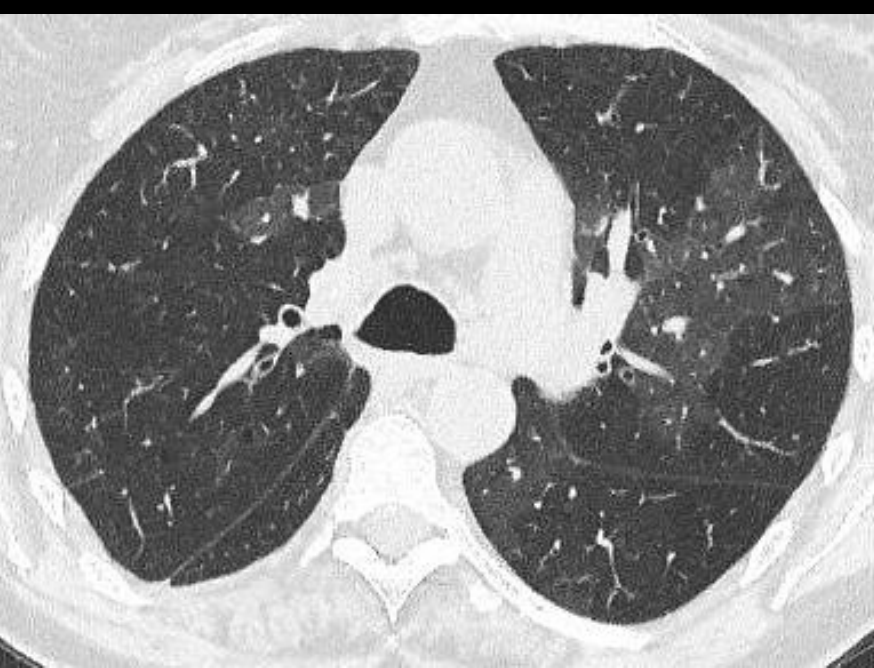
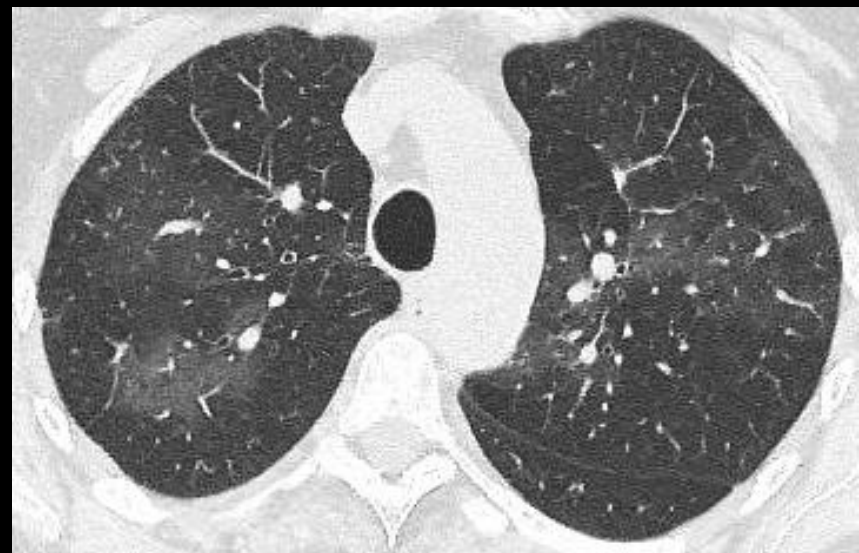
Bilan d'HTAP :

-IRC sur atteinte parenchymateuse ?

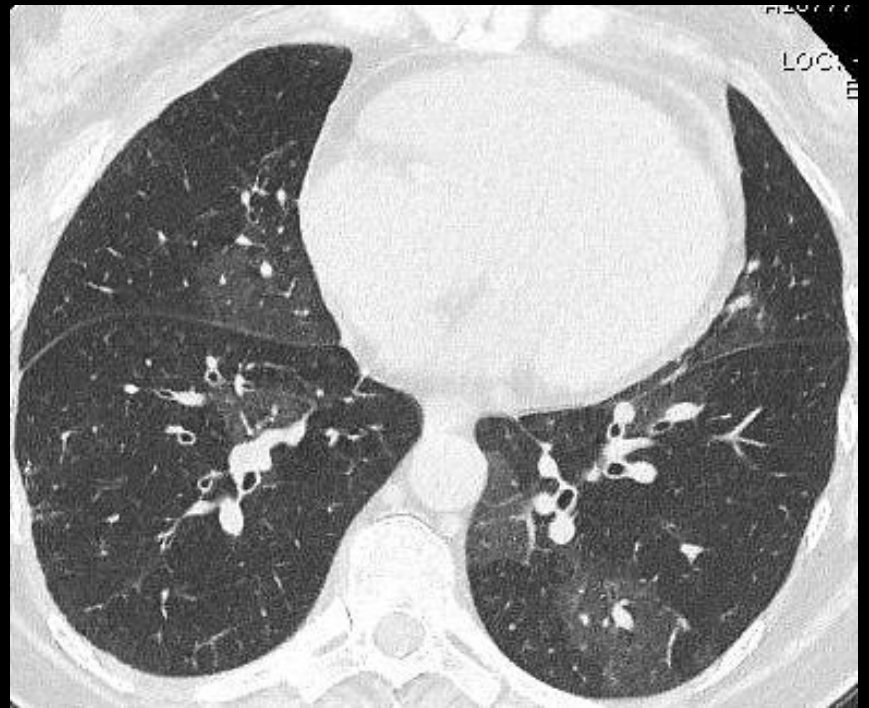
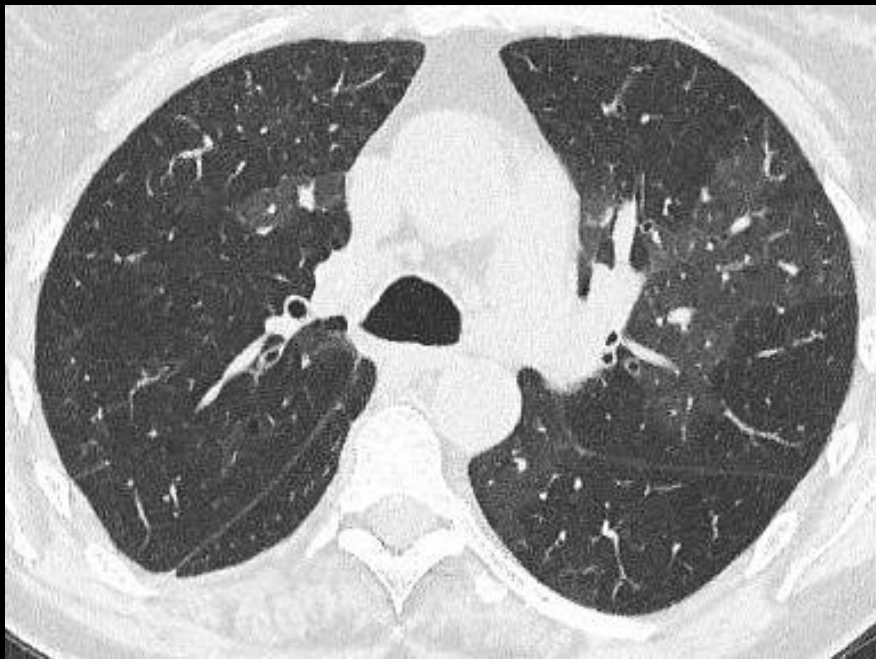
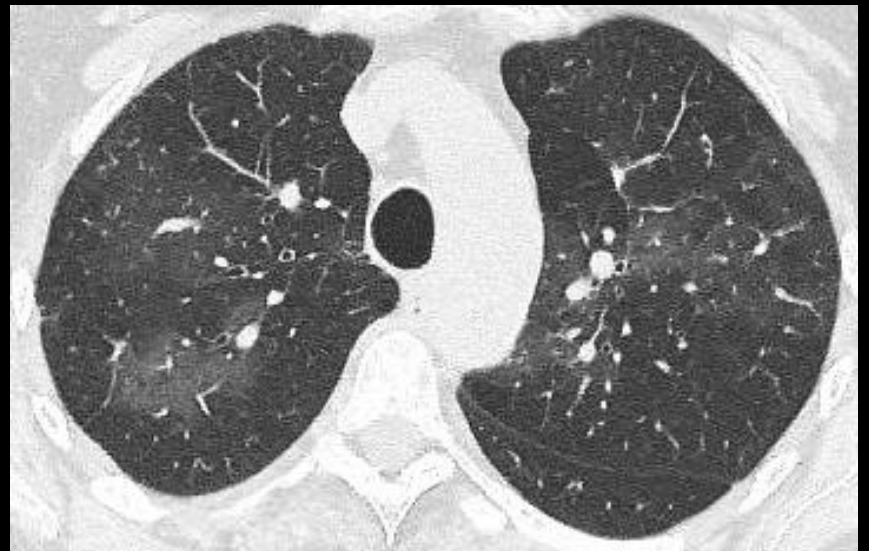
-MTEV (maladie veineuse thrombo-embolique)?

Marie LAFITTE IHN





Clichés en inspiration :
Que voyez-vous ? Que faites vous ?

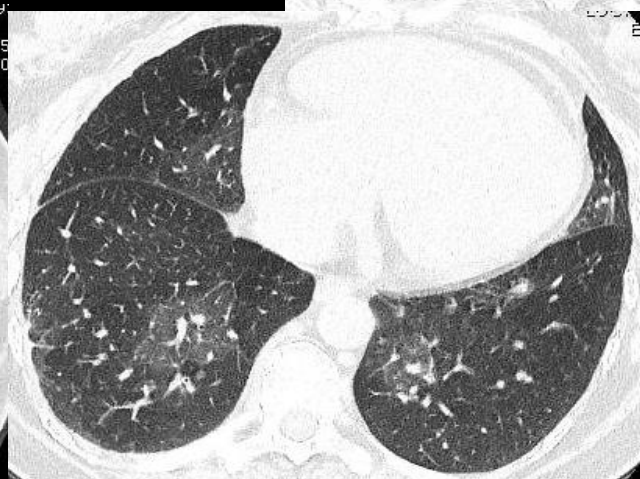
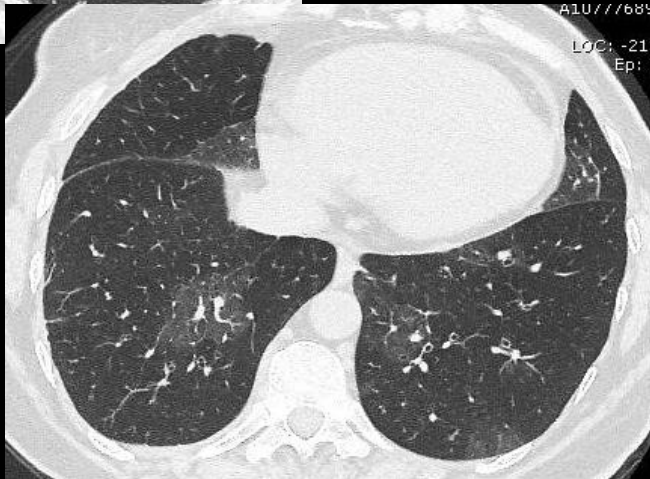
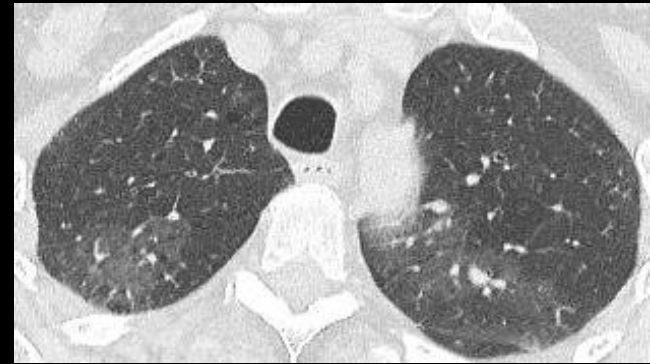
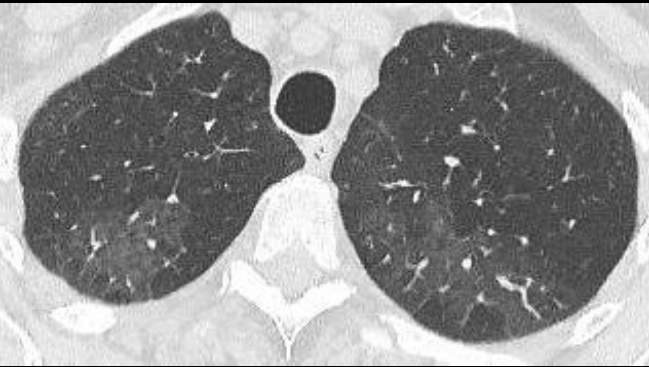


and the question is ???

poumon en mosaïque ou perfusion en mosaïque ???

INSPIRATION

EXPIRATION

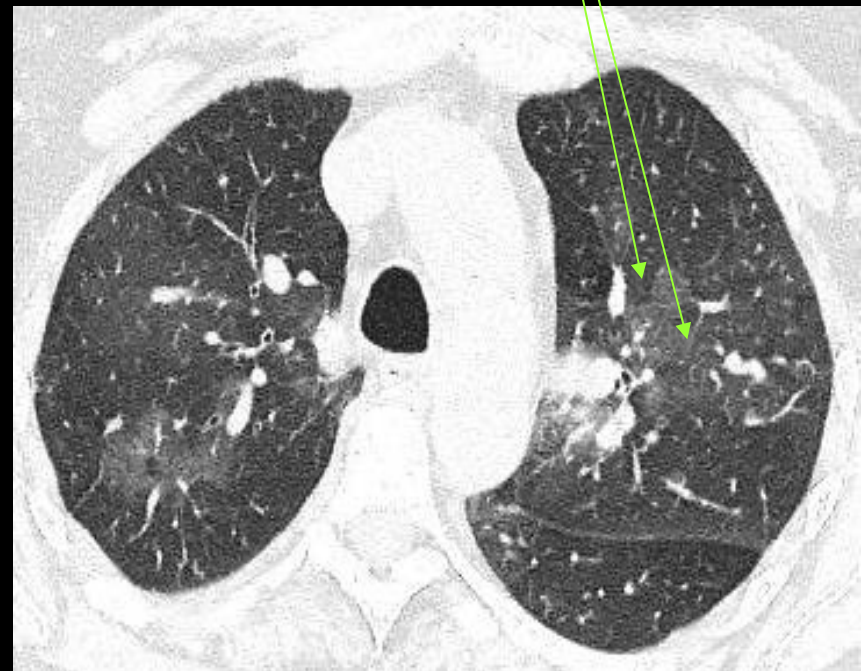


Pas de trappage (piégeage) aérien expiratoire

Zones hypodenses pathologiques avec petits vaisseaux



Zones hyperdenses saines avec gros vaisseaux



Quelles sont les zones pathologiques ?

CAT devant un parenchyme en mosaïque

Atteinte interstitielle ?

OUI

NON

PIEGEAGE EXPIRATOIRE ?

OUI

NON

- Pathologies infiltrantes aiguës :
 - *Pneumocystose*
 - *Pneumopathie éosinophile aiguë*
 - *Pneumopathie d'hypersensibilité*
- Subaiguës
- Chronique (**PID...**)

Taille des vaisseaux : **Normale**
= **poumon en mosaïque**

Asthme/BPCO

Bronchiolite oblitérante :

Infections (séquelle de virose dans l'enfance, pneumocytose, mycoplasme, tuberculose bronchogène)

Inhalation de fumées toxiques

Collagénose : Sjögren et PR ++

Médicaments (pénicillamine et sels d'or)

Rejet chronique après transplantation cœur et/ou poumon

Rejet de greffe de moelle osseuse

Hyperplasie de cellules neuro-endocrines

MICI

Idiopathique

Mucoviscidose

Dyskinésie ciliaire primitive

• **Cœur pulmonaire chronique post embolique+++**

• HTAP primitive +

• Angiomatose pulmonaire capillaire

• Maladie veino-occlusive

• PAN

• Sclérodermie

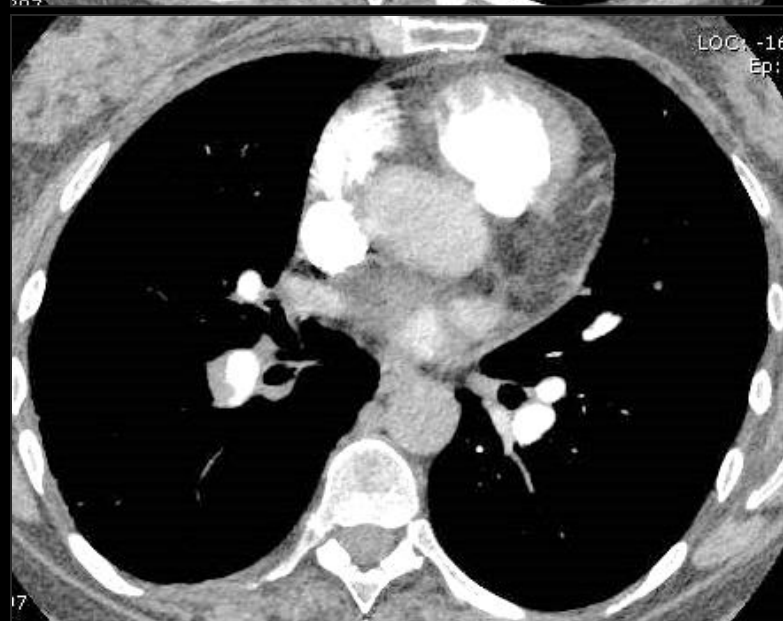
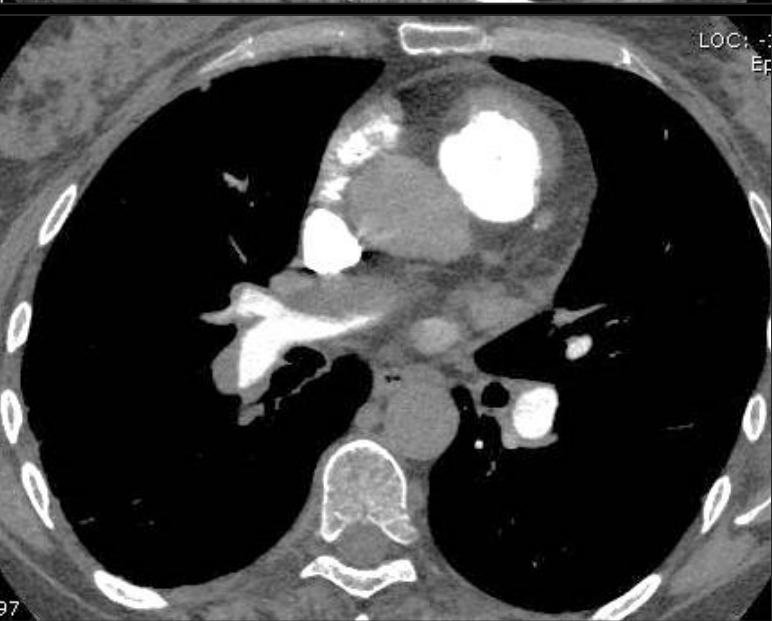
• Sarcome des artères pulmonaires

Taille des vaisseaux :

Augmentée

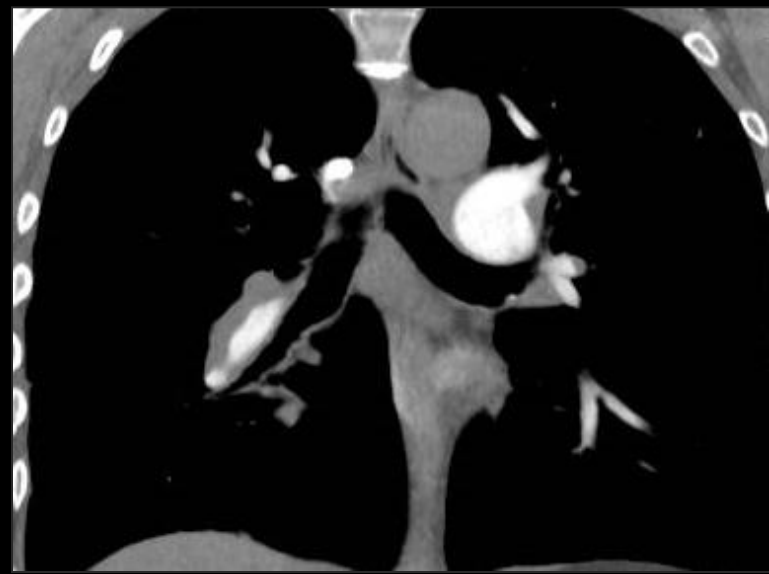
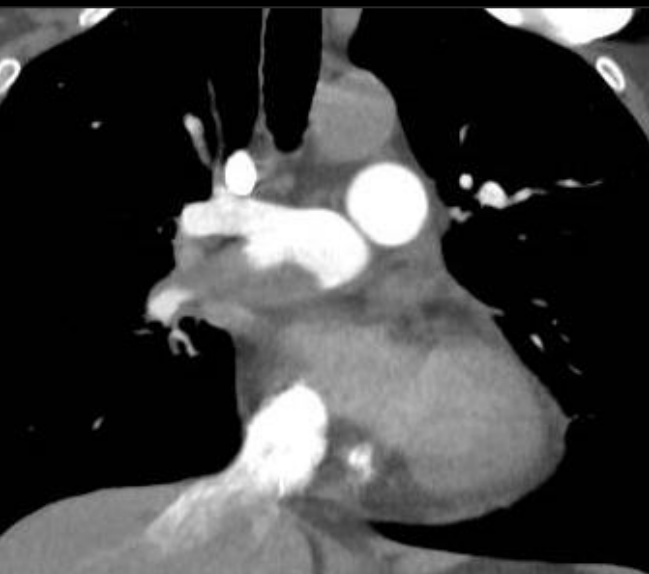
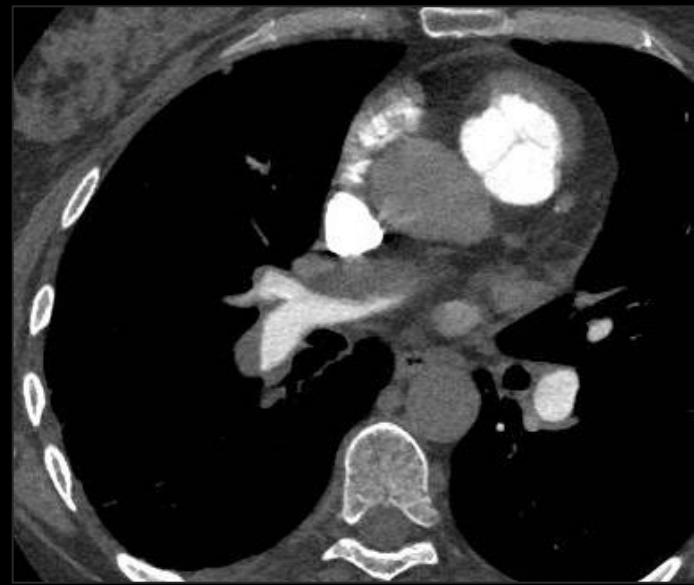
= **perfusion en mosaïque**

Taille des vaisseaux : **Normale ou augmentée**



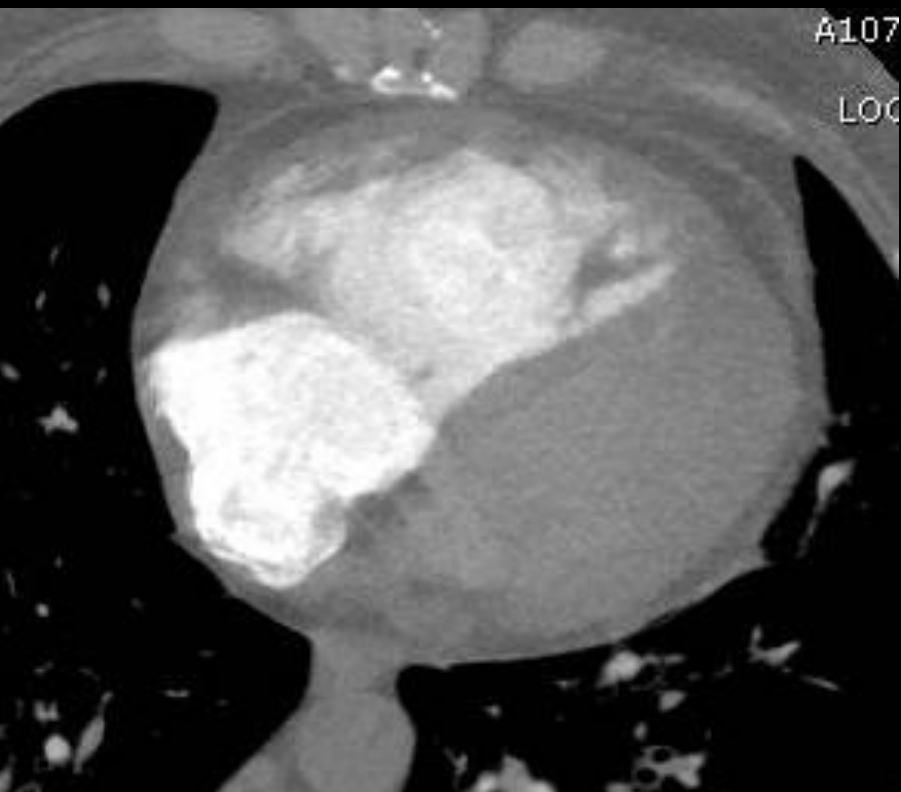


**thrombus pariétalisés
proximaux des 2 branches
de l'artère pulmonaire
étendus aux branches
lobaires**



Dilatation du tronc de l'AP

Dilatation des cavités cardiaques droites



Cœur pulmonaire chronique

- Ensemble des **dysfonctionnements ventriculaires droits** secondaires à une **pathologie fonctionnelle ou vasculaire pulmonaire**
- Complique classiquement une **hypertension artérielle pulmonaire** ou de nombreuses **maladies pulmonaires chroniques** comme une BPCO, un **emphysème pulmonaire**, une **fibrose pulmonaire**, **des embolies pulmonaires à répétition**

Cœur pulmonaire chronique

- Clinique :

- Installation insidieuse avec une légère dyspnée d'effort
- Une bradycardie sinusale
- Des vertiges
- Parfois des **syncopes à la toux ou à l'effort**

- Traitement :

essentiellement celui de la cause (embolie chronique : traitement médical ou chirurgical...)

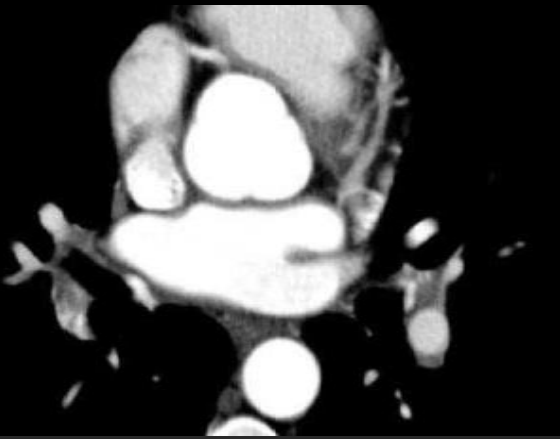
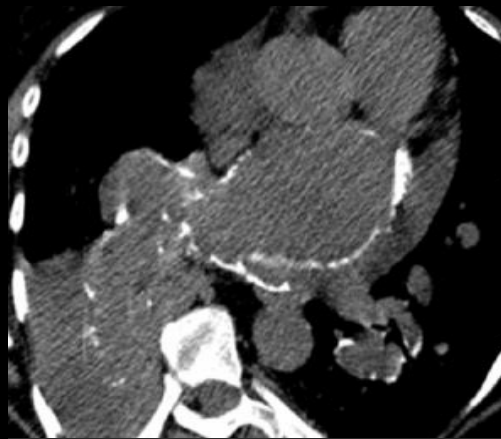
CPC, imagerie

- Atteinte parenchymateuse :
 - **Perfusion en « mosaïque »** :
 - Images constituées de plages en « **verre dépoli** » bien limitées touchant un ou plusieurs lobules secondaires de Miller (selon le territoire vasculaire) au sein desquels les **artères** centro-lobulaires sont **dilatées**
 - Les zones apparaissant normales présentent des artères centro-lobulaires de **petite taille**, et correspondent en fait aux **territoires vasculaires amputés** où il existe une **vasoconstriction**
 - **Pas de modifications des images en expiration +++**

CPC, imagerie

- Signes d'embolies pulmonaires chroniques :

- Réduction de calibre de l'artère occluse
- Calcification du thrombus et des parois vasculaires
- Pseudo-épaississement de la paroi artérielle
- Recanalisation d'un thrombus ancien



Messages à retenir

Devant perfusion en mosaïque :

- réaliser des séquences en expiration, surtout s'il n'y a pas de dilatation nette des branches artérielles proximales
- Toujours rechercher des embolies pulmonaires chroniques, pariétalisés

Cœur pulmonaire chronique :

- Atteinte parenchymateuse
- Signes d'EP chroniques (développement d'une circulation systémique +++++ : artères bronchiques et intercostales)