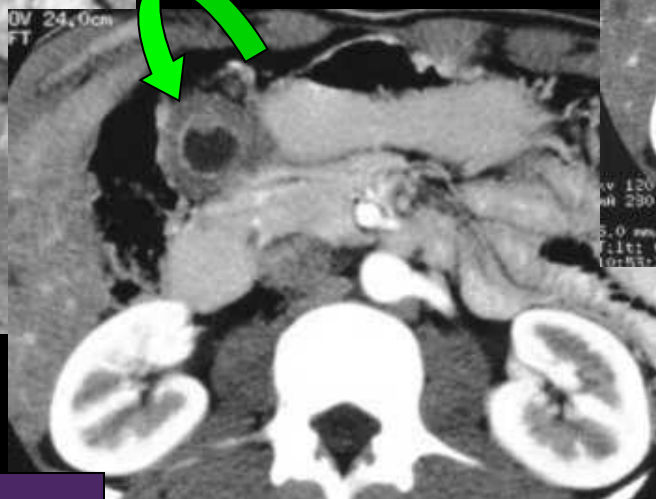
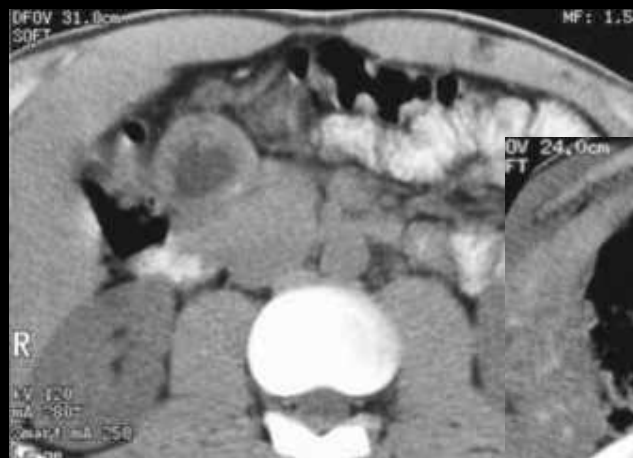
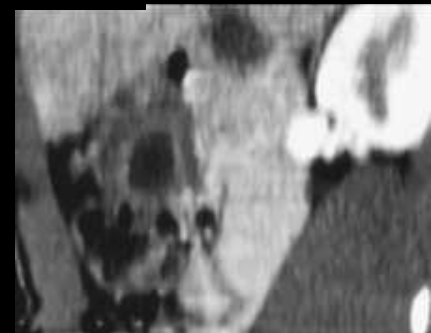
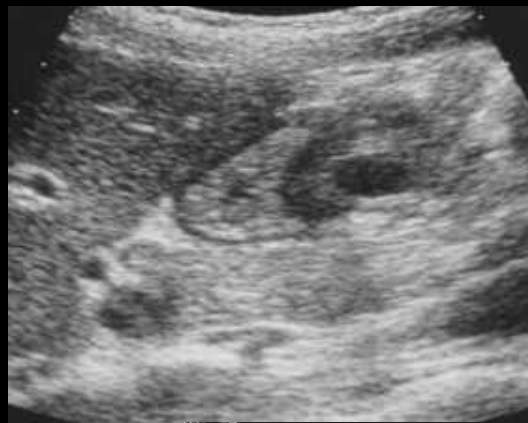


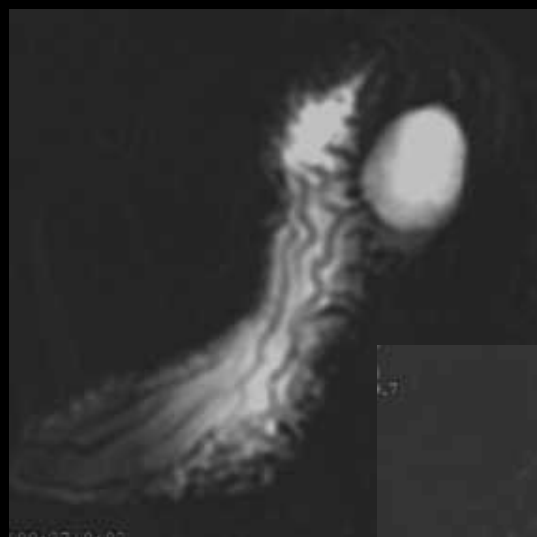
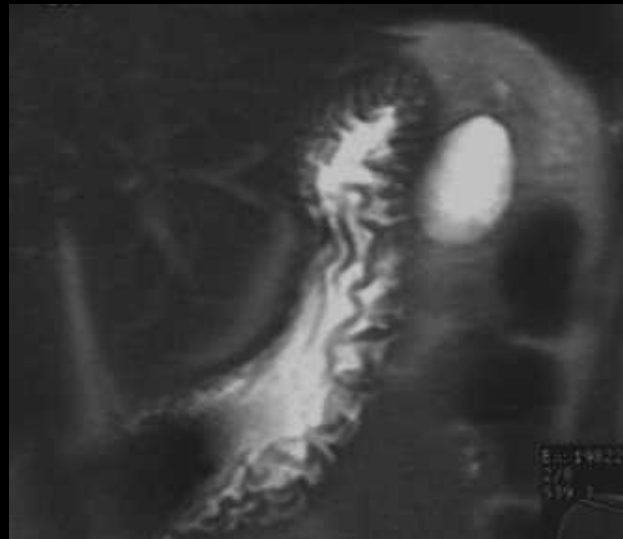
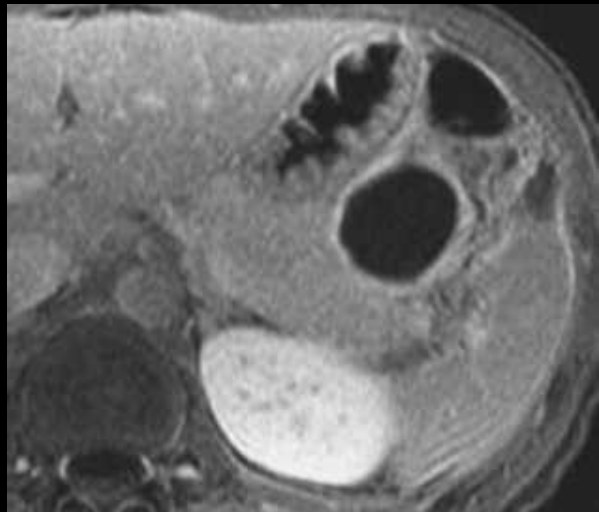
Quelles sont les principales malformations
gastriques observables chez l'adulte



Jeune femme 26 ans ,vomissements sans perte de poids ; masse
liquidiennne épigastrique découverte à l'échographie



duplication gastrique



duplications gastriques

Echographie:

**Couches pariétales
Mouvements péristaltiques**

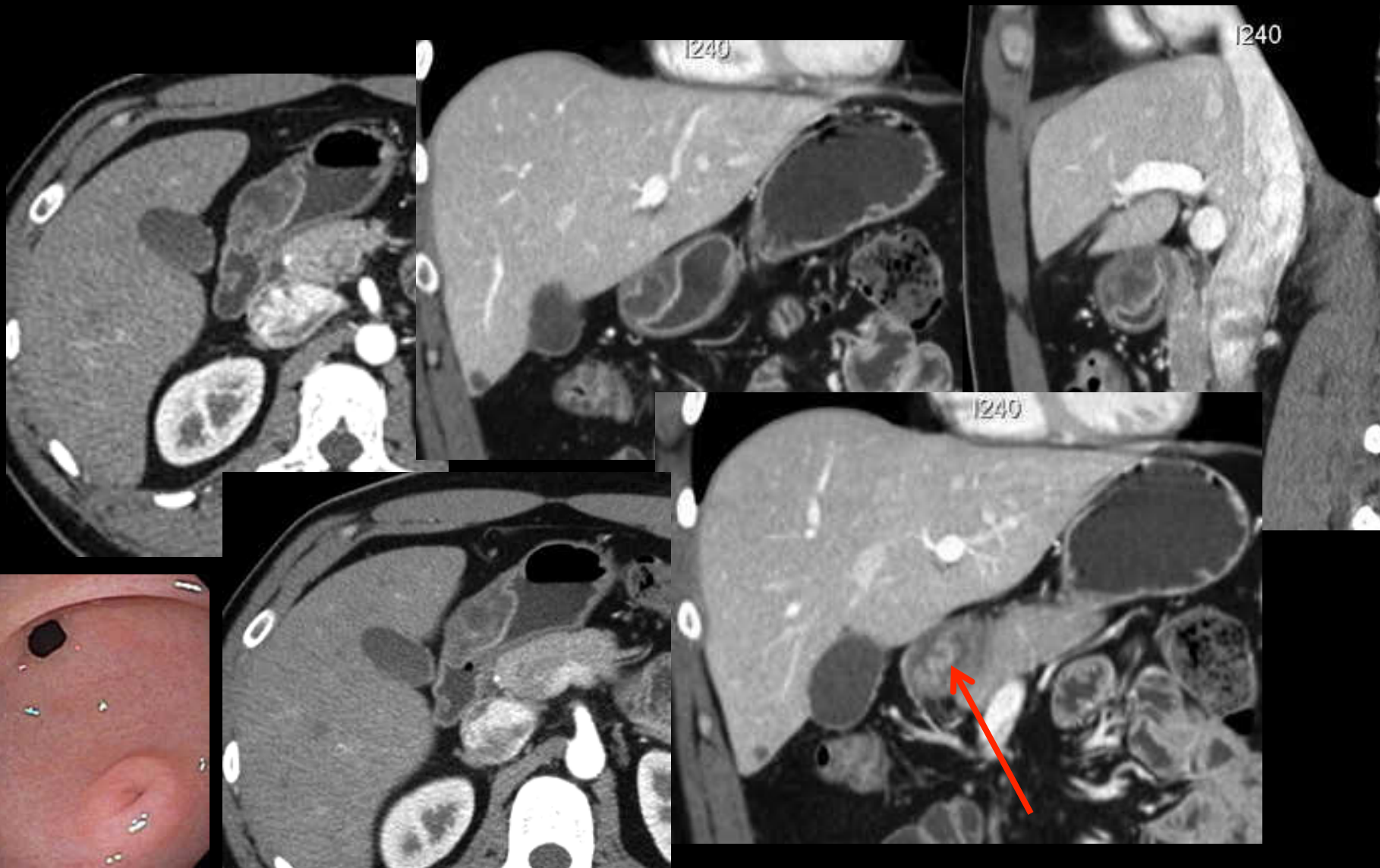


paroi = rehaussement identique paroi digestive

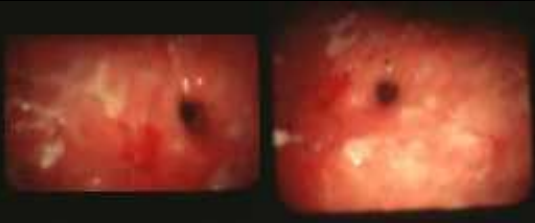
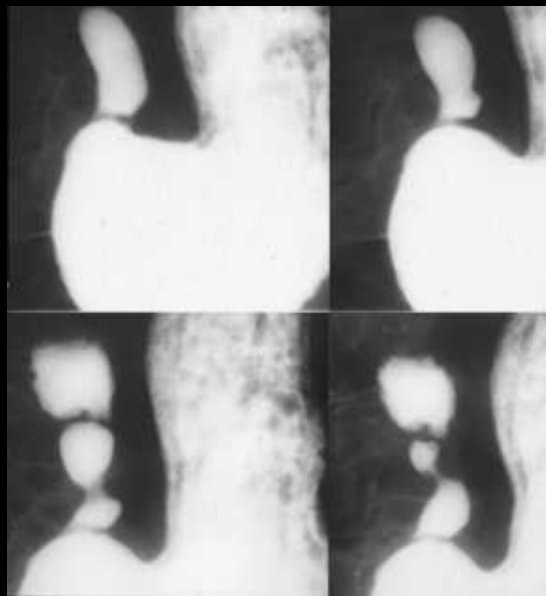
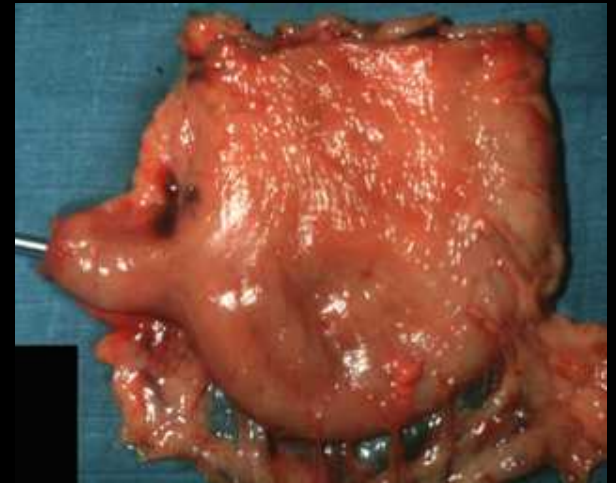
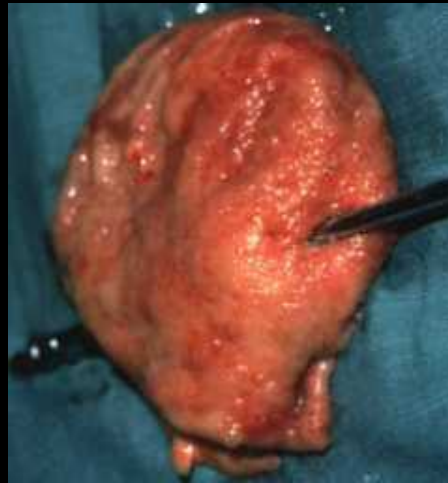


duplication antrale

homme 31 ans ,douleurs épigastriques , dyspepsie .Présence d'un petit pertuis à l'endoscopie ,à la surface de la voussure



Pancréas ectopique antral



diaphragme antral congénital (diagnostic différentiel sténose post ulcéreuse)

take home message

-les **dysembryoplasie gastriques découvertes chez l'adulte ne sont pas exceptionnelles** . Elles sont développées sous une muqueuse saine et comportent souvent des contingents liquidiens , mucineux , parfois calcifiés . L'imagerie en coupes apporte beaucoup pour leur caractérisation , surtout pour les zones liquidiennes (écho endoscopie, IRM++)

-le **pancréas ectopique de la paroi antrale** est facilement reconnu en endoscopie par le méat de son petit canal excréteur