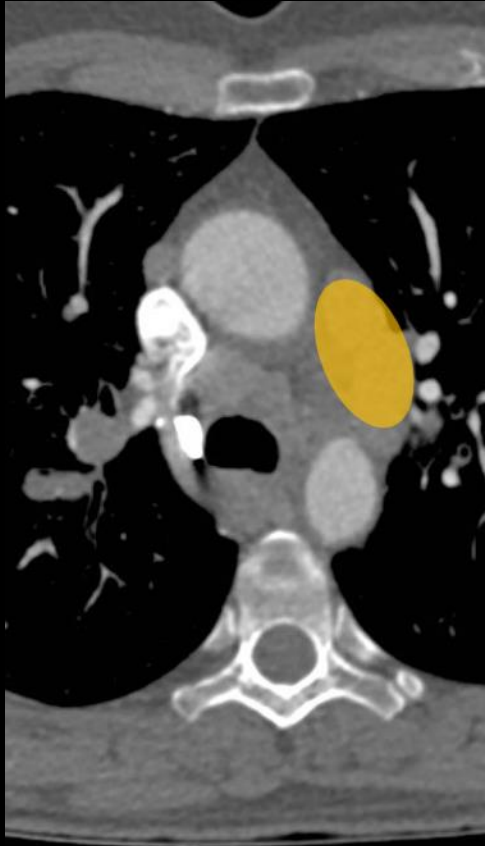
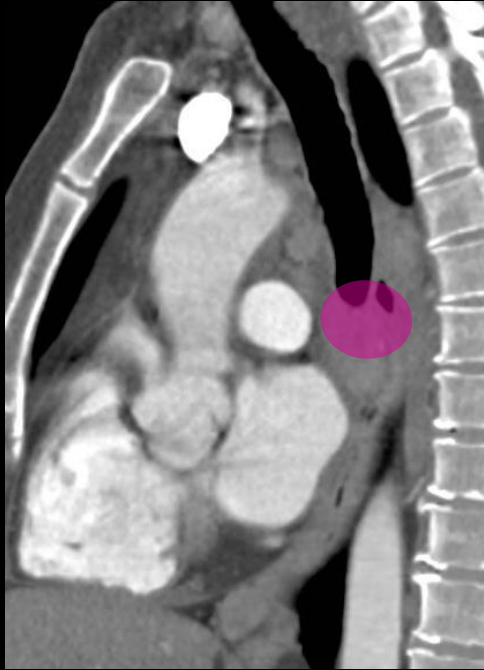
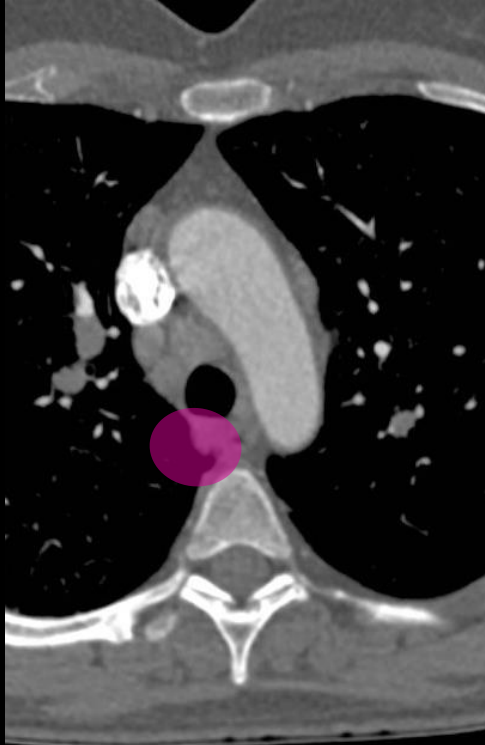
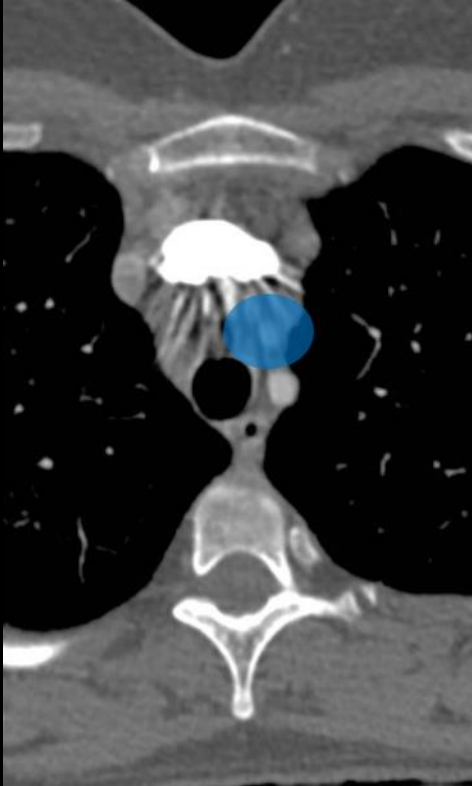
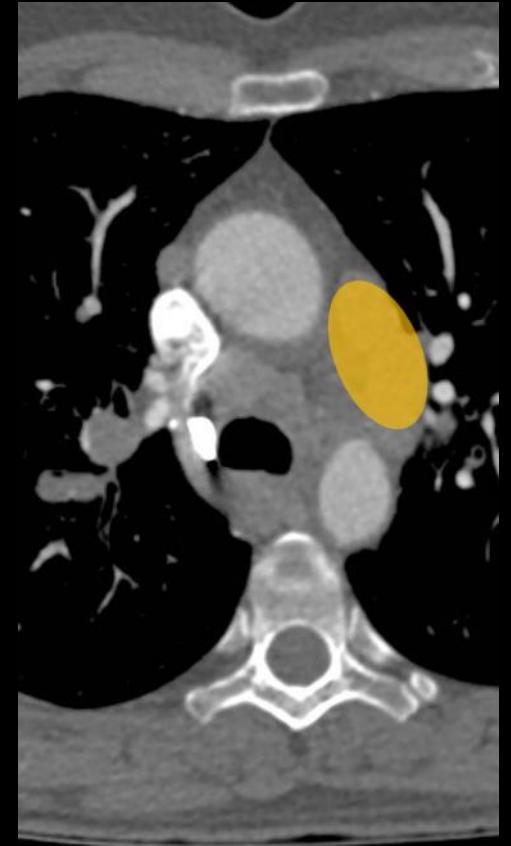
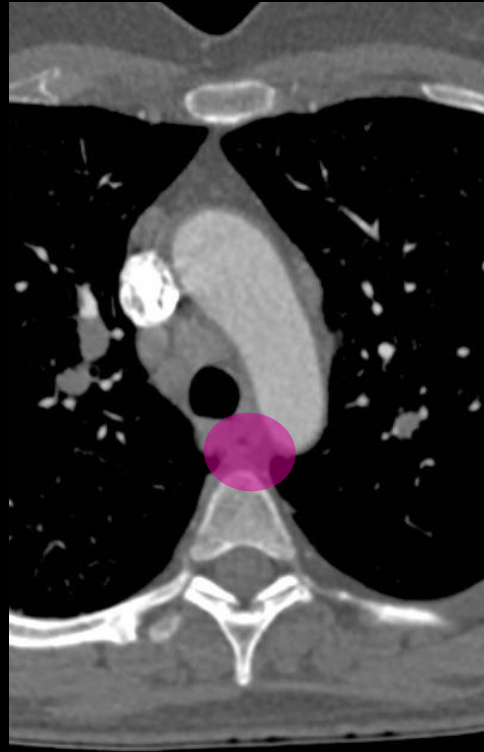
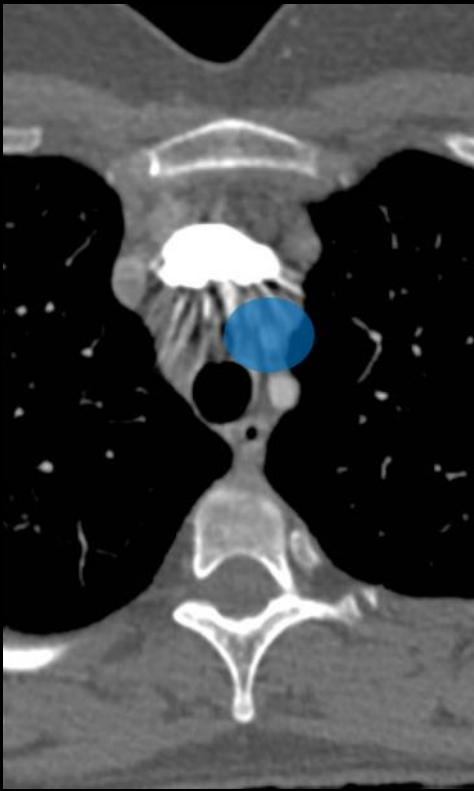


quels sont les noms et les numéros désignant les 3 loges ganglionnaires ci-dessous



réponses attendues



loge 2 Para-trachéale supérieure

loge 3 P rétro-trachéale

loge 5 sous-aortique

si vous avez fait des erreurs , continuez la consultation des images qui suivent "des chiffres et des lettres en anatomie thoracique " par Rémi Duprès ; Si vous n'avez pas fait d'erreur Bravo ! mais consultez quand même, comme vos collègues la présentation ; cela vous aidera, avant que l'"intelligence artificielle" ne vous ait définitivement éliminé du "paysage" radiologique.....