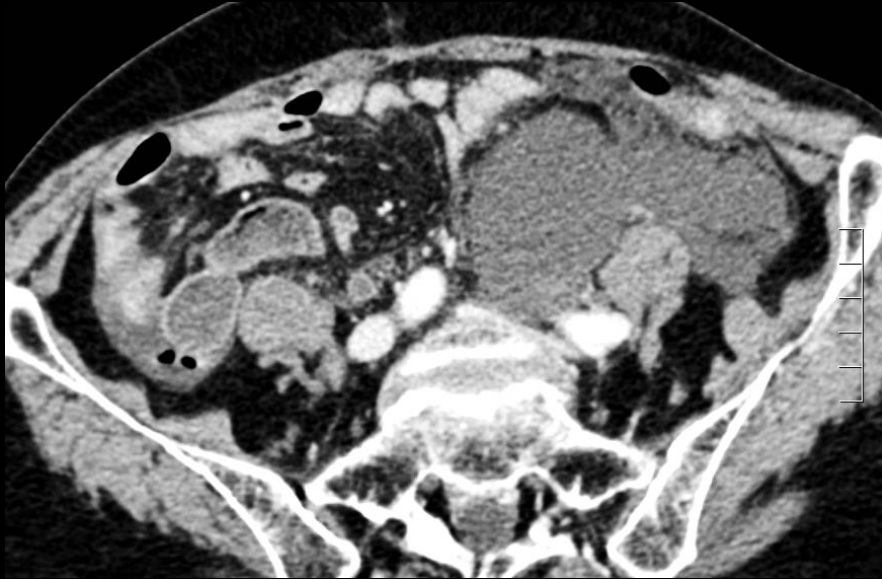


Femme 73 ans, douleurs abdominales FIG ; apyrétique

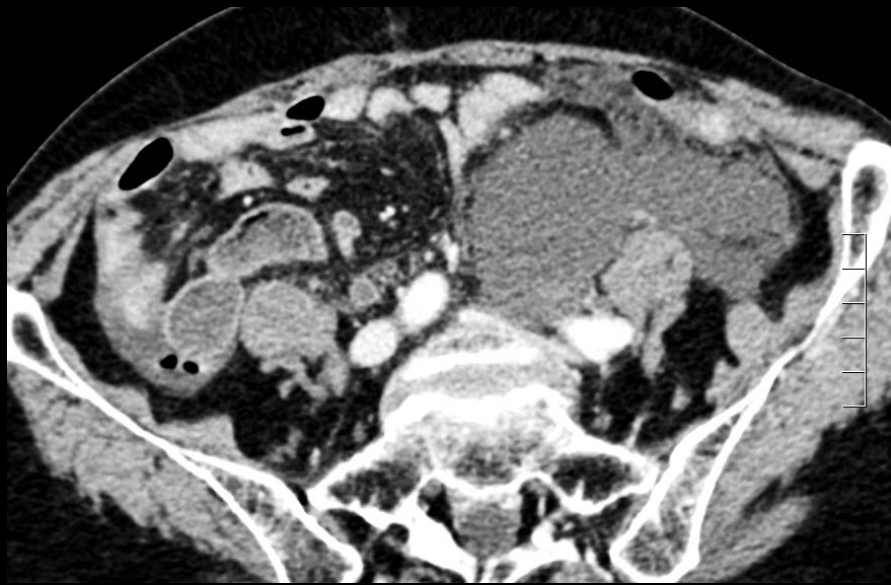
Un seul antécédent : cure de prolapsus

Quels sont les items sémiologiques à retenir sur les coupes axiales

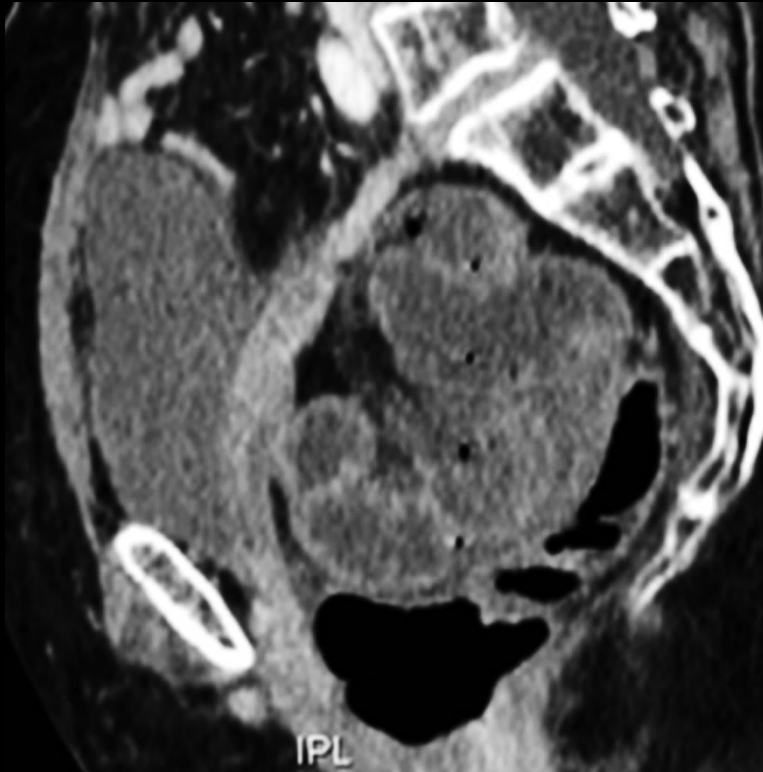


obs. Dr Olivier Bruot Clinique Claude Bernard 54000 Metz

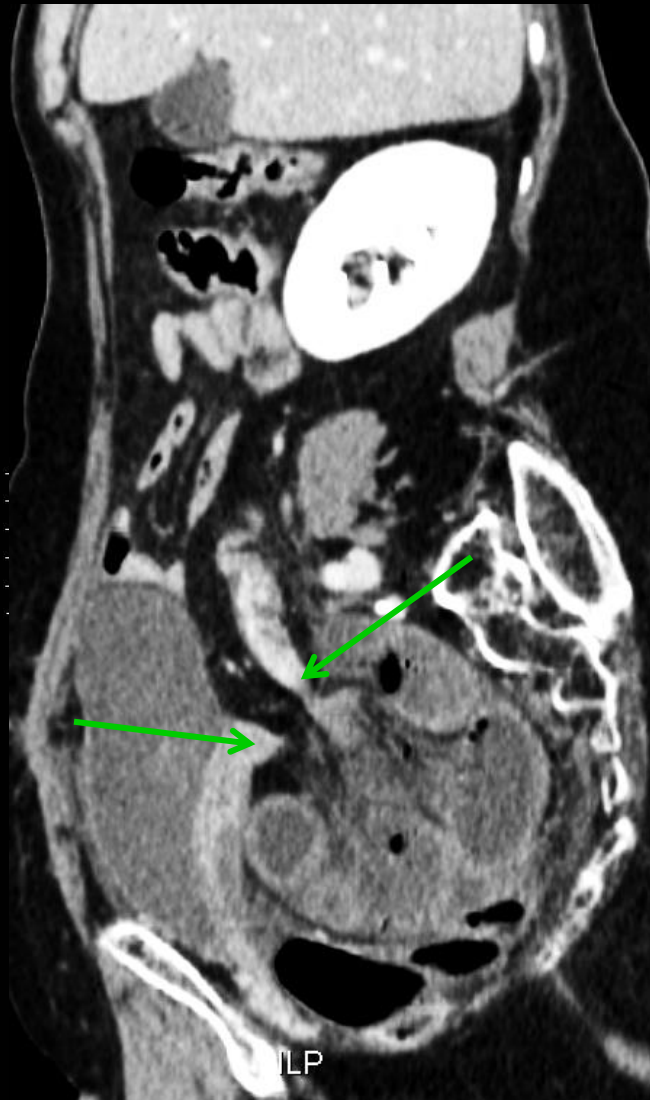
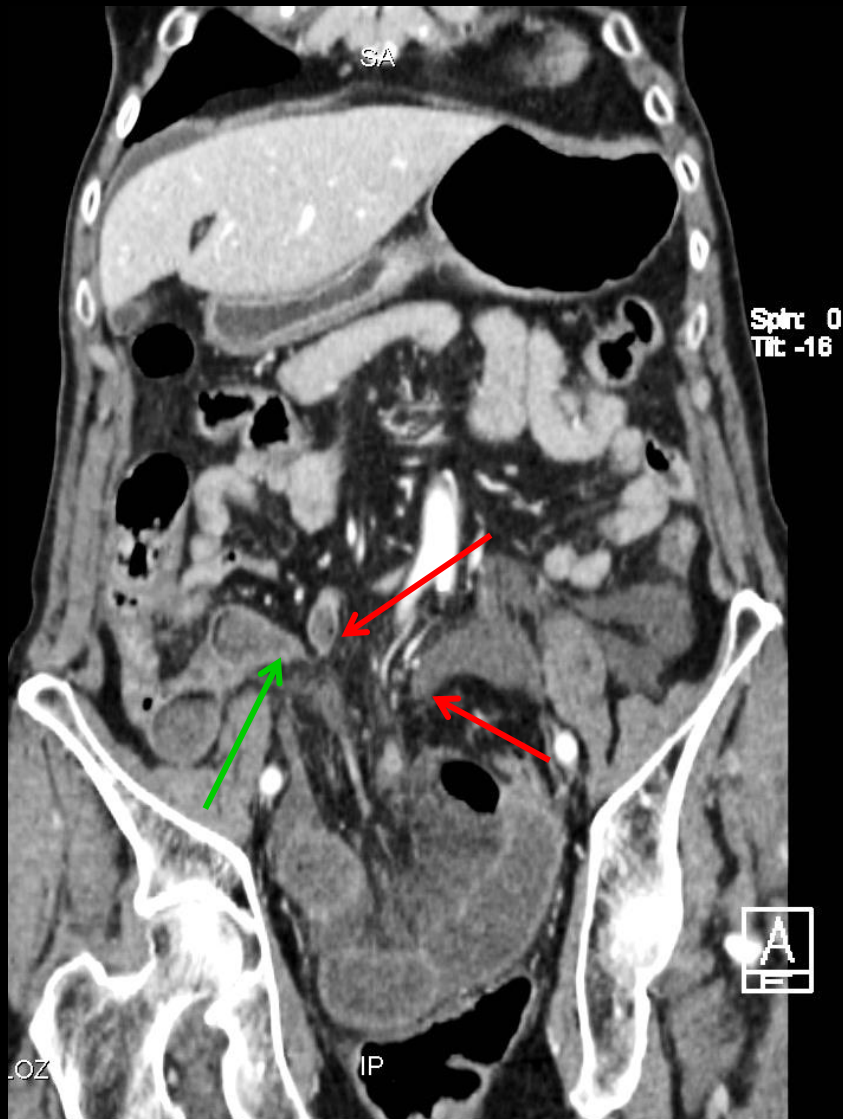
Christophe Leplat IHN



- anses distendues , a priori iléales (pas de valvules conniventes) en disposition radiaire dans le petit bassin : **whirl sign par volvulus** -infiltration dense du péritoine des replis mésentériques des anses et petit "œil du cyclone ;minime lame liquide péritonéale (gouttière pariéto-colique droite)
- effet de masse des anses distendues pelviennes** sur la face antérieure du rectum et sur la face postérieure de la vessie.
- rehaussement insuffisant des parois des anses distendues** alors que le rehaussement des artères et des veines iliaques sont identiques++++ **strangulation artérielle**



- la reformation sagittale montre bien **la bandelette de sacro-colpopexie** fixée au promontoire et au dôme vaginal
- une **hystérectomie** a été réalisée
- les anses grêles volvulées ischémiques sont à la partie haute du petit bassin
- le tractus recto-sigmoïdien sous jacent aux anses herniées empêche l'éviscération de l'intestin grêle et son extériorisation à la vulve



-il y a bien 4 becs correspondant aux anses fermées du volvulus intra-herniaire ainsi qu'aux anses efférente et afférente



-les becs et l'œil du cyclone
en vue axiale longitudinale

-l'infarctus transmural des anses
herniées et l'infiltration hématique de
leur mésentère





-au total

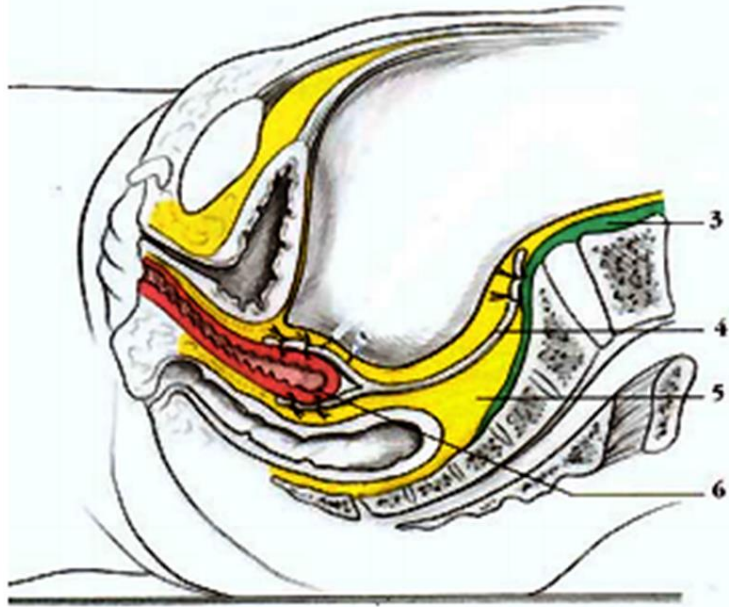
hernie interne par

incarcération d'anse dans une brèche
de la bande de promonto-colpopexie

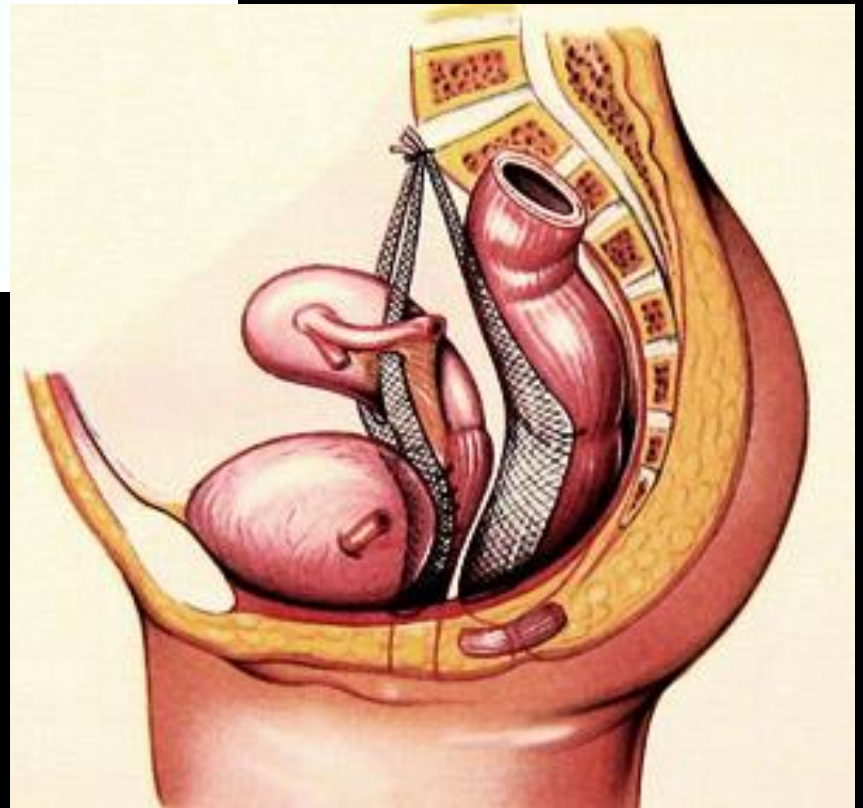
-ne pas confondre avec une
éviscération spontanée du grêle, avec
ou sans antécédent de cure
chirurgicale de prolapsus, par voie
vaginale, avec hystérectomie

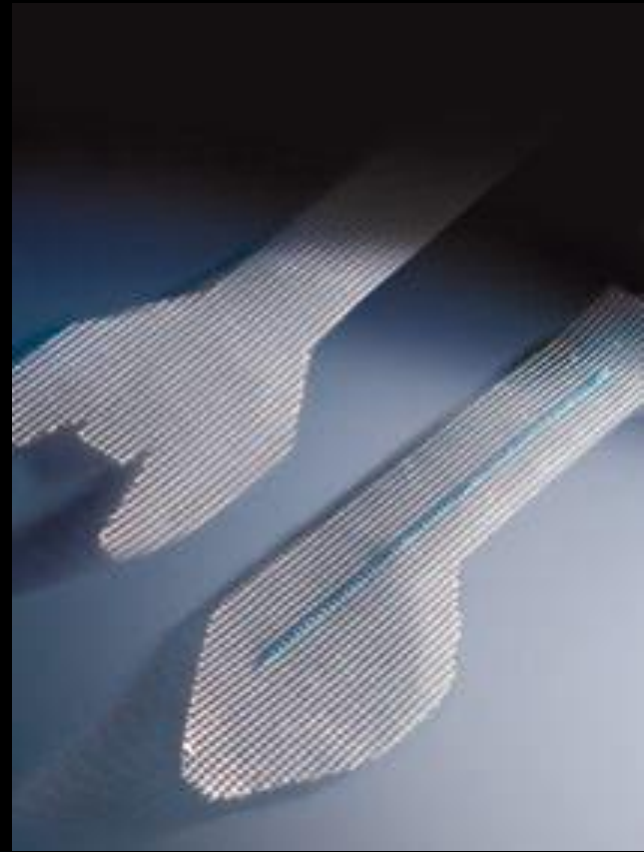
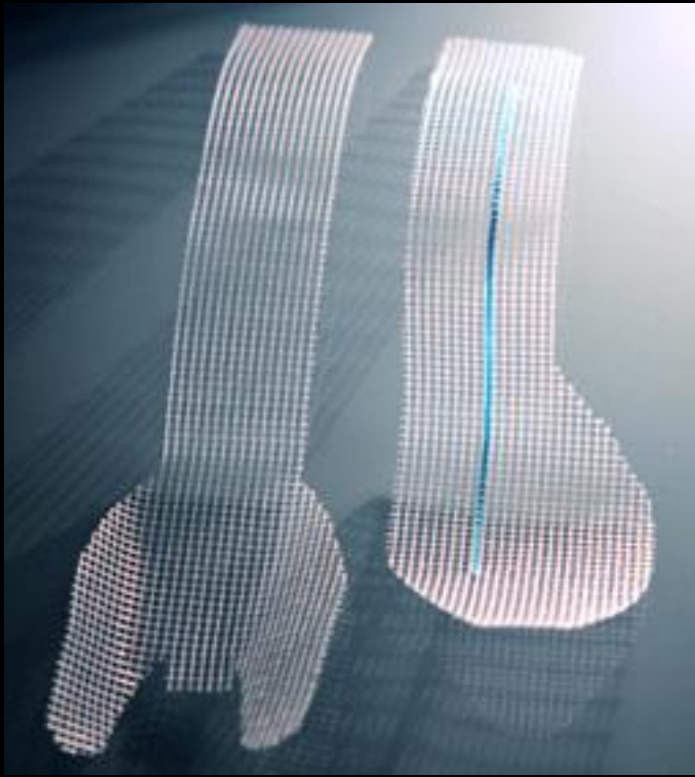


Promontofixation coelioscopique:



bandelettes prothétiques fixées sur les cloisons inter vésico vaginale, et/ou sur les muscles releveurs de l'anus situés au fond de la cloison inter recto vaginale. Ces bandelettes sont amarrées au promontoire sacré (disque inter vertébral situé entre la dernière vertèbre lombaire et le sacrum). - See more at: http://www.docvadis.fr/www.urologie-belfort-montbeliard/page/mes_conseils_pratiques/l_incontinence_urinaire/la_promontofixation.html#sthash.T5PzRYJp.dpuf



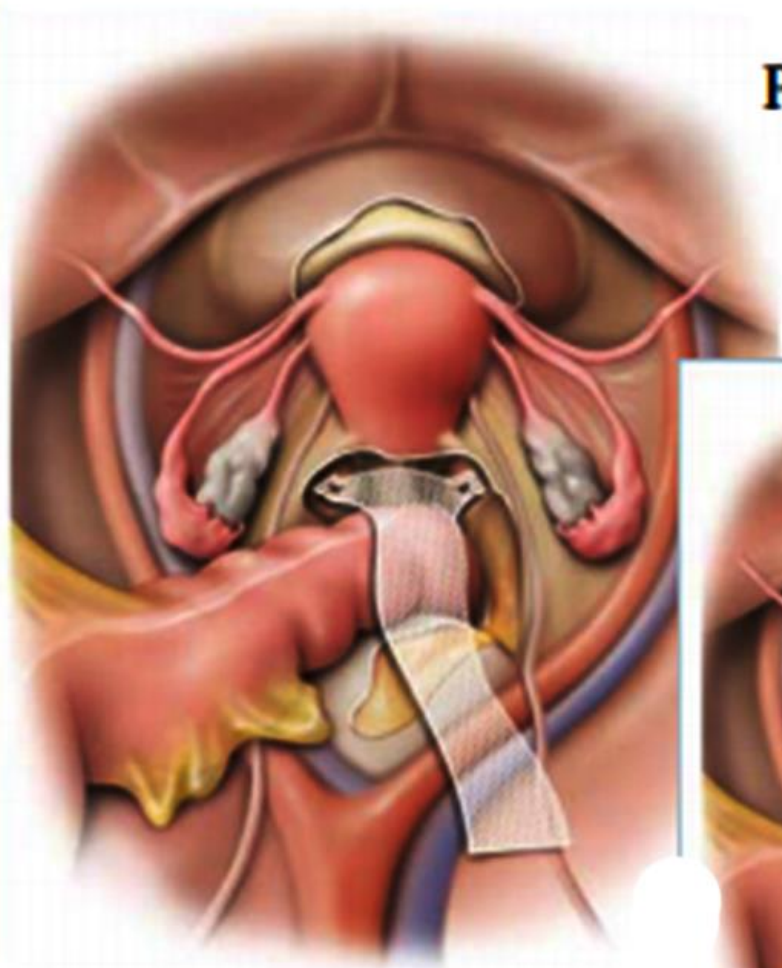


-bandelettes prothétiques pour
promontofixation sous coelioscopie

bandelette postérieure pour la rectocèle

bandelette antérieure pour la cystocèle

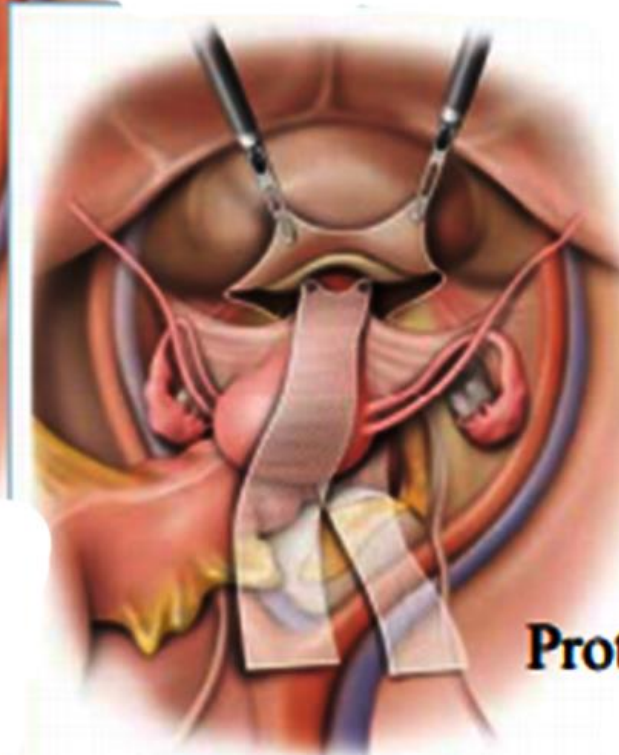
Mise en place des prothèses



Prothèse postérieure



Péritonisation



Prothèse antérieure

messages à retenir

-une **hernie interne pelvienne par incarceration d'anses dans une brèche d'une bandelette prothétique** peut s'accompagner d'une strangulation vasculaire sévère , surtout si un volvulus des anses incarcerées est associé

-une urgence gynécologique plus souvent rapportée est **l'éviscération spontanée du grêle** avec issue du grêle plus ou moins ischémique à la vulve . Une sacrocolpopexie par voie vaginale est un facteur favorisant la survenue d'une telle complication, parmi d'autres ; grande multiparité, âge, obésité, entéroccèle, ccnstipation...

Hernia
DOI 10.1007/s10029-011-0848-3

CASE REPORT

Transvaginal strangulated small intestinal hernia after abdominal sacrocolpopexy: case report and literature review

Y. Halwani · V. Nicolau-Toulouse · J. Oakes ·
J. Leipsic · R. Geoffrion · S. M. Wiseman