

## lieu

• **locaux** du Service de Radiologie Adultes,  
CHU Nancy-Brabois

• **renseignements** tél. : 03 83 15 41 81  
fax : 03 83 15 41 71  
email : s.oger@chu-nancy.fr

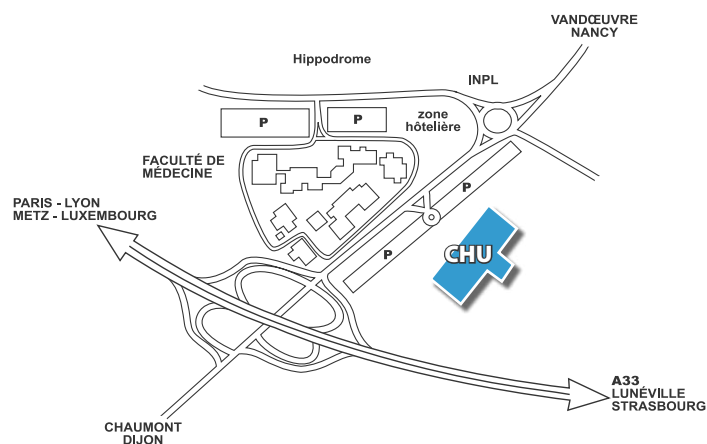
## organisation pratique

• **nombre limité de participants** : 40 par cours

### • frais d'inscription :

- médecins spécialistes : 400 €
- internes (sur justificatif) 100 €

## plan d'accès

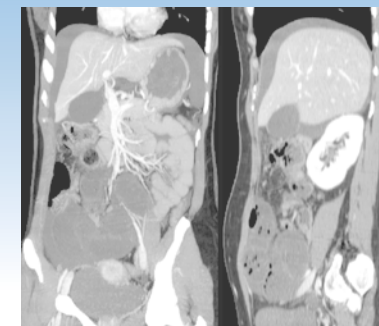


# Ateliers d'imagerie digestive

## URGENCES ABDOMINALES

organisateurs :

V. LAURENT  
D. RÉGENT  
F. JAUSSET  
V. LOMBARD  
A. OLIVER  
C. SELLAL  
C. BAZIN  
S. BEOT  
H. BOCCACCINI  
J. MATHIAS  
C. LEFEVRE-TISSIER  
J.M. TORTUYAUX



2 SESSIONS :

22 et 23 mars 2012

27 et 28 septembre 2012

## objectifs

- indications et lecture des résultats des examens d'imagerie dans les urgences abdominales d'origine digestive chez l'adulte et le sujet âgé
- intérêt particulier pour les explorations scanographiques en urgence

## moyens

- conférences courtes de mise au point accessibles sur : <http://radiologie-brabois.com>
- ateliers pratiques d'analyse interactive de dossiers par petits groupes de participants sous la responsabilité directe d'un enseignant

## destinataires

Radiologistes, gastro-entérologues, chirurgiens viscéraux, anesthésistes-réanimateurs, en activité ou en formation

## jeudi

- 8h30-9h00 **V. LAURENT**  
Introduction
- 9h00-10h00 **D. RÉGENT**  
Anatomie dynamique multiplanaire du péritoine et du rétropéritoine
- 10h00-10h45 **V. LAURENT**  
Perforations digestives
- 10h45-11h00 pause
- 11h00-12h00 ED1
- 12h00-13h00 **V. LAURENT**  
Abdomens urgents douloureux et fébriles
- 13h00-14h15 repas
- 14h30-15h15 **A. OLIVER | F. JAUSSET**  
Traumatismes abdominaux
- 15h15-16h15 **D. RÉGENT**  
Urgences vasculaires du tube digestif
- 16h15-16h30 pause
- 16h30-17h30 ED2
- 17h30-18h30 **J.M. TORTUYAUX**  
Imagerie abdominale et coeliochirurgie des urgences

## vendredi

- 8h30-10h00 **D. RÉGENT**  
Occlusions et pseudo-occlusions
- 10h00-10h15 pause
- 10h15-11h15 ED3
- 11h15-12h15 **V. LAURENT**  
Urgences biliaires et pancréatiques
- 12h15 à 13h15 ED4
- 13h15-14h15 repas
- 14h30-15h00 **D. RÉGENT**  
Prise en charge des douleurs abdominales chez le sujet âgé
- 15h00-15h30 **D. RÉGENT**  
Prise en charge des douleurs abdominales chez l'immunodéprimé
- 15h30-16h30 ED5

### ENSEIGNEMENTS DIRIGÉS :

- ED 1 : occlusions et pseudo-occlusions
- ED 2 : ischémies - hématomes hémorragies digestives
- ED 3 : traumatismes et abdomens aigus post-chirurgicaux
- ED 4 : sigmoïdites - appendicites péritonites par perforation
- ED 5 : pancréatites - cholécystites - angiocholites

S. BEOT, F. JAUSSET, V. LAURENT, C. LEFEVRE-TISSIER, V. LOMBARD, J. MATHIAS, A. OLIVER, C. SELLAL