

## lieu

• **locaux** du Service de Radiologie Adultes,  
CHU Nancy-Brabois

• **renseignements** tél. : 03 83 15 41 81  
fax : 03 83 15 41 71  
email : s.oger@chu-nancy.fr

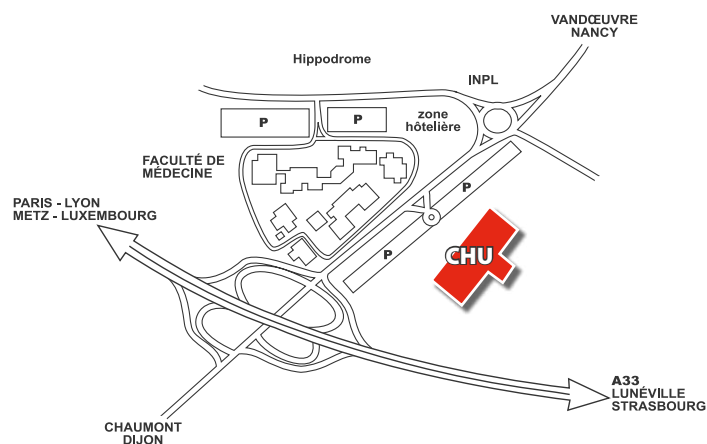
## organisation pratique

• **nombre limité de participants** : 40 par cours

### • frais d'inscription :

- médecins spécialistes : 400 €
- internes (sur justificatif) 100 €

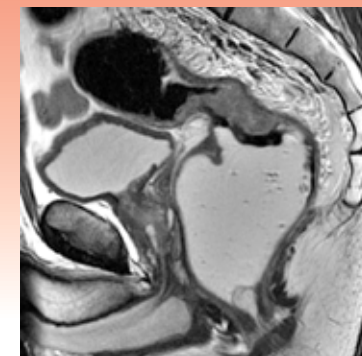
## plan d'accès



# Ateliers d'IRM VISCÉRALE

organiseurs :

V. LAURENT  
F. JAUSSET  
V. LOMBARD  
A. OLIVER  
C. SELLAL  
J. MATHIAS  
O. BRUOT  
L. CANNARD  
P.A. GANNE  
D. RÉGENT



2 SESSIONS :

7 et 8 juin 2012

15 et 16 novembre 2012

## objectifs

- indications, réalisation pratique et lecture des résultats des examens IRM en pathologie viscérale et vasculaire abdomino-thoracique
- pratique des différentes techniques de post-traitement

## moyens

- conférences courtes de mise au point accessibles sur : <http://radiologie-brabois.com>
- ateliers pratiques d'analyse interactive de dossiers et de réalisation des post-traitements par petits groupes de participants sous la responsabilité directe d'un enseignant

## destinataires

- radiologistes en activité ou en formation

## jeudi

- **8h30-9h00** **V. LAURENT**  
Introduction et pré-test
- **9h00-9h30** **V. LAURENT**  
Séquences actuelles en IRM abdominale et digestive
- **9h30-10h00** **A. OLIVER**  
Produits de contraste et fibrose systémique néphrogénique
- **10h00-10h15** pause
- **10h15-11h00** **V. LAURENT**  
IRM foie 1 (lésions focales)
- **11h00-11h45** **V. LAURENT**  
IRM foie 2 (cirrhose, nodules sur cirrhose)
- **11h45-12h45** ED1
- **12h45-14h00** repas
- **14h00-14h45** **V. LAURENT**  
IRM foie 3 (métastases)
- **14h45-15h30** **L. CANNARD**  
IRM pancréas 1 - Variantes anatomiques - CAT face à une lésion kystique
- **15h30-16h30** ED2
- **16h30-16h45** pause
- **16h45-18h00** **L. CANNARD**  
IRM pancréas 2 - CAT face à une lésion solide

## vendredi

- **8h30-9h00** **V. LAURENT**  
IRM corps entier
- **9h00-9h45** **V. LAURENT**  
Voies biliaires 1 (VBP)
- **9h45-10h15** **V. LAURENT**  
Voies biliaires 2 (VBIH)
- **10h15-10h30** pause
- **10h30-11h30** ED3
- **11h30-12h00** **F. JAUSSET**  
Tube digestif 1 (entéro IRM)
- **12h00-12h30** **V. LAURENT**  
Tube digestif 2 (colo MR)
- **12h30-13h45** repas
- **13h45-14h30** **V. LAURENT**  
Tube digestif 3 (bilan d'extension locale des tumeurs rectales)
- **14h30-14h45** **V. LAURENT**  
Tube digestif 4 (fistules ano-périnéales)
- **14h45-15h30** **J. MATHIAS**  
Troubles de la statique pelvienne
- **15h30-15h45** Post-test
- **15h45-16h45** ED4

### ENSEIGNEMENTS DIRIGÉS :

- ED1 : foie
- ED2 : voies biliaires
- ED3 : pancréas
- ED4 : IRM du tube digestif