

# Ateliers pratiques de scanner cardiaque

## lieu

• **locaux** du Service de Radiologie Adultes,  
CHU Nancy-Brabois

• **renseignements** tél. : 03 83 15 41 81  
fax : 03 83 15 41 71  
email : s.oger@chu-nancy.fr

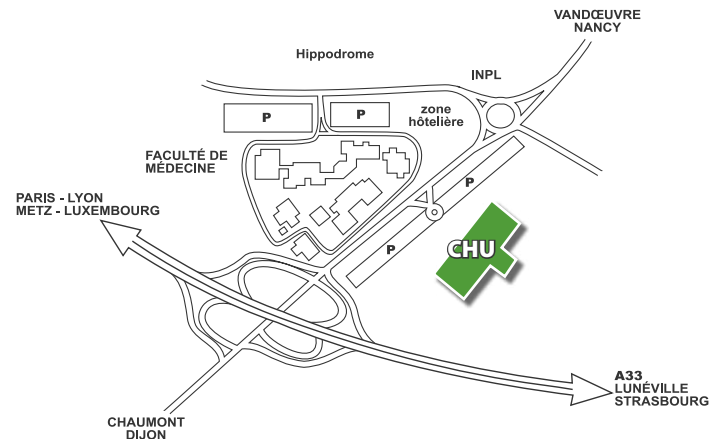
## organisation pratique

• **nombre limité de participants** : 20 par cours

### • frais d'inscription :

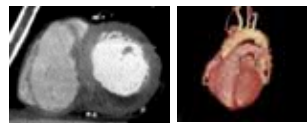
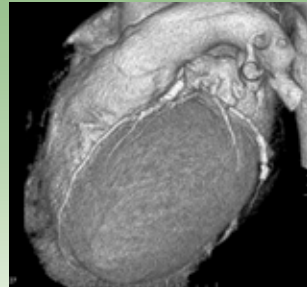
- médecins spécialistes : 400 €
- internes (sur justificatif) : 100 €

## plan d'accès



organisateurs :

D. MANDRY  
S. TISSIER  
M. ANGIOI  
P.Y. MARIE  
P. MAUREIRA  
E. ALIOT  
D. RÉGENT



1 SEULE SESSION :

13 et 14 septembre 2012



## objectifs

Savoir réaliser et interpréter un scanner cardiaque

## moyens

4 demi-journées à thème comprenant chacune :

- Une mise au point rapide sur la question
- Des cas cliniques (10) à résoudre sur consoles de post-traitement
- Une correction avec discussion par un binôme radiologue/cardiologue

## destinataires

Radiologues, médecins nucléaires, cardiologues en activité ou en formation

## jeudi

### BASES PHYSIQUES ET ANATOMIQUES

- 9h00-9h15 **D. MANDRY, S. TISSIER**  
Introduction
- 9h15-10h00 **D. MANDRY**  
Rappels anatomiques
- 10h00-10h45 **S. TISSIER**  
Bases physiques du scanner cardiaque
- 10h45-12h00 Cas cliniques sur consoles
- 12h00-13h00 Correction des cas cliniques
- 13h00-14h00 Repas

### CORONAIRES/ATHEROMATEUSES

- 14h00-15h30 **S. TISSIER**  
Interprétation du coroscanner
- 15h30-17h00 Cas cliniques sur consoles
- 17h00-18h30 Correction des cas cliniques

## vendredi

### SYNDROMES CORONAIRES AIGUS ET DOULEURS THORACIQUES

- 8h30-9h30 **M. ANGIOI**  
Définition et prise en charge
- 9h30-11h00 Cas cliniques sur consoles
- 11h00-12h30 Correction des cas cliniques
- 12h30-13h30 Repas

### PONTAGES ET STENTS

- 13h30-14h15 **P. MAUREIRA**  
Techniques chirurgicales
- 14h15-15h45 Cas cliniques sur consoles
- 15h45-17h00 Correction des cas cliniques