

femme 70 ans .Découverte fortuite lors d'un bilan de santé.



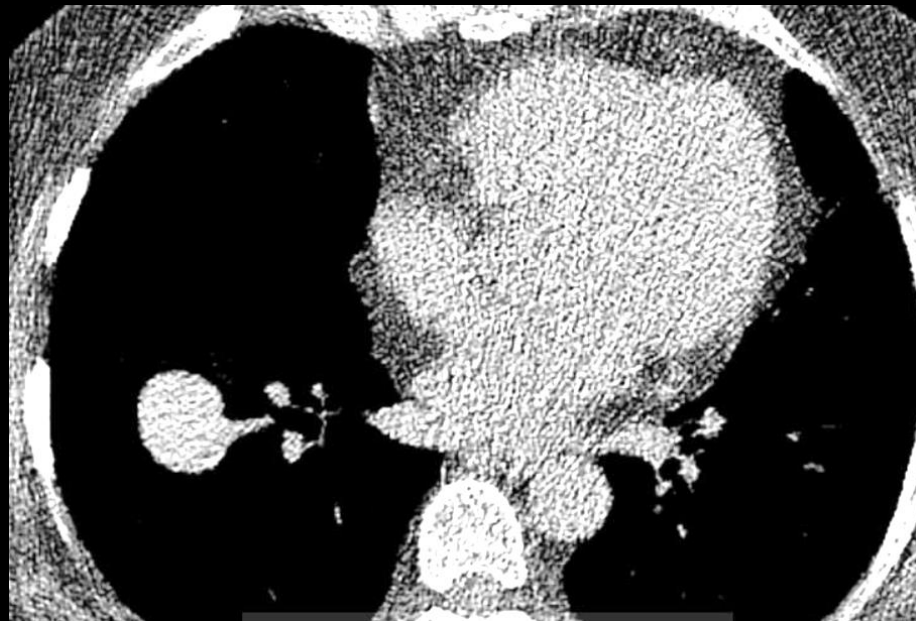
http://kstr.radiology.or.kr/weekly/disease/view.php?number=1134&sub_num=Lung&diagnosis=Pulmonary%20sclerosing%20pneumocytoma%20



nodule du LID 28 mm

nettement rehaussé après
injection

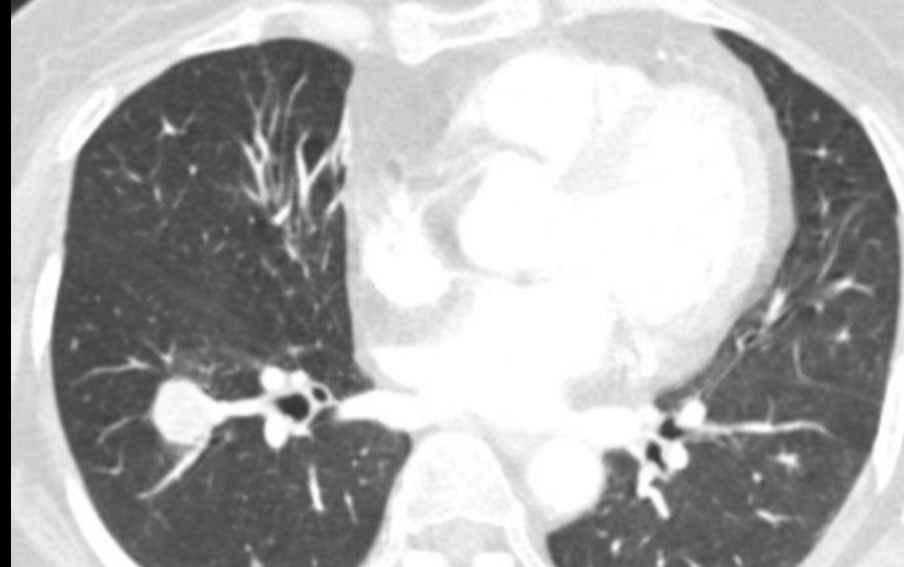
aspect de **pseudocapsule
marginale** (liseré périphérique
en anneau)



présence d'une image vasculaire
recouvrante dirigée vers le hile
("overlying vessel sign")
et d'un halo de verre dépoli

http://kstr.radiology.or.kr/weekly/disease/view.php?number=1134&sub_num=Lung&diagnosis=Pulmonary%20sclerosing%20pneumocytoma%20

même patiente 5 ans auparavant.



diagnostic par biopsie CT-guidée.

pneumocytome sclérosant pulmonaire.

pneumocytome sclérosant pulmonaire.

antérieurement décrit sous le nom d'hémangiome sclérosant pulmonaire

tumeur bénigne rare du poumon

prédominance féminine ; âge moyen 30 à 50 ans

le plus souvent asymptomatique ; parfois hémoptysie, toux, douleurs

thoraciques, dyspnée, épanchement pleural

0,8 à 8,2 cm moyenne < 3,5 cm

prolifération des pneumocytes de type 2;

quatre contingents : solide papillaire sclérotique et hémangiomateux

http://kstr.radiology.or.kr/weekly/disease/view.php?number=1134&sub_num=Lung&diagnosis=Pulmonary%20sclerosing%20pneumocytoma%20

pneumocytome sclérosant pulmonaire.

généralement lésion unique ronde ou ovale

contours régulier
calcifications possibles de même que ménisque gazeux

rehaussement important et homogène au scanner

pseudo-capsule marginale (50 % des cas)

image vasculaire (overlying vessel sign) (26,3%)

lacune gazeuse 2,6%

halo de verre dépoli (17,1%)

diagnostic différentiel parfois difficile avec adénocarcinome , tumeur carcinoïde

http://kstr.radiology.or.kr/weekly/disease/view.php?number=1134&sub_num=Lung&diagnosis=Pulmonary%20sclerosing%20pneumocytoma%20