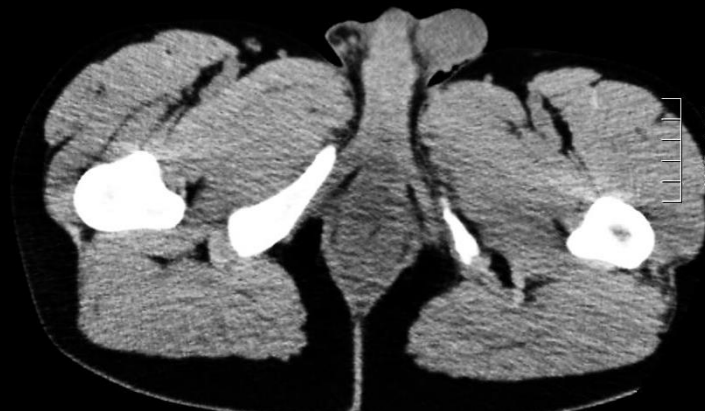
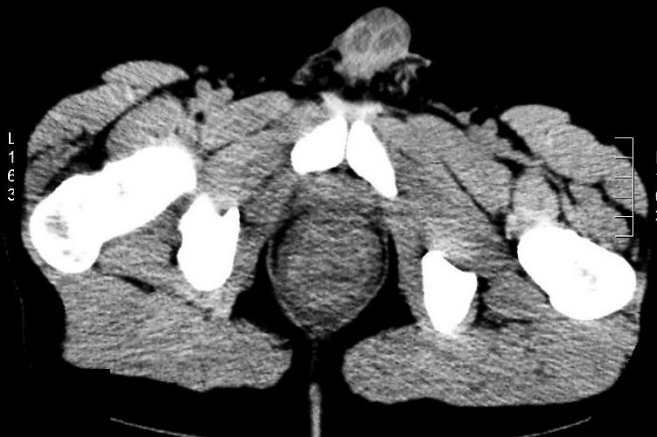
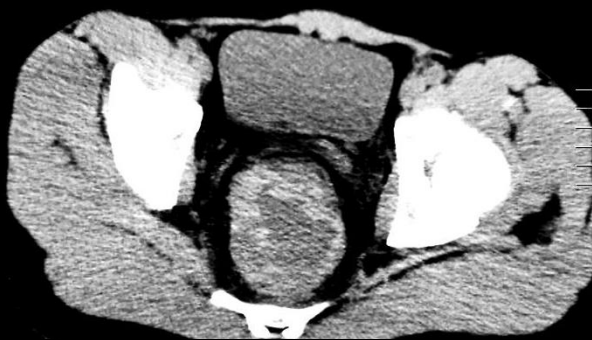
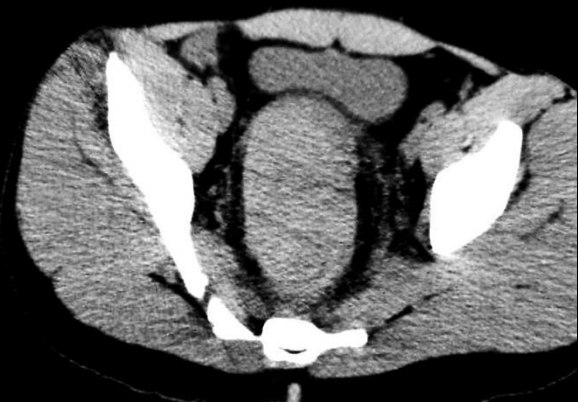
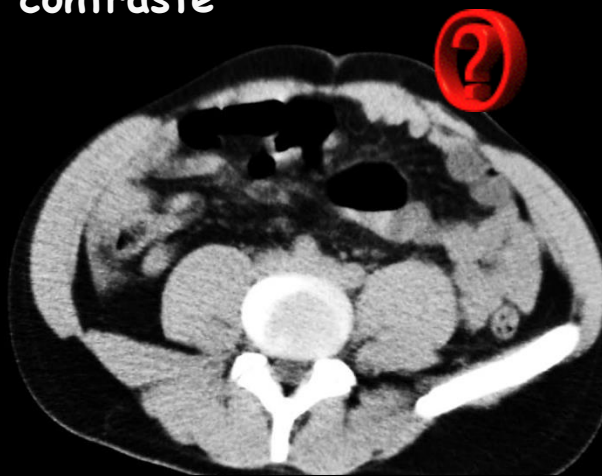
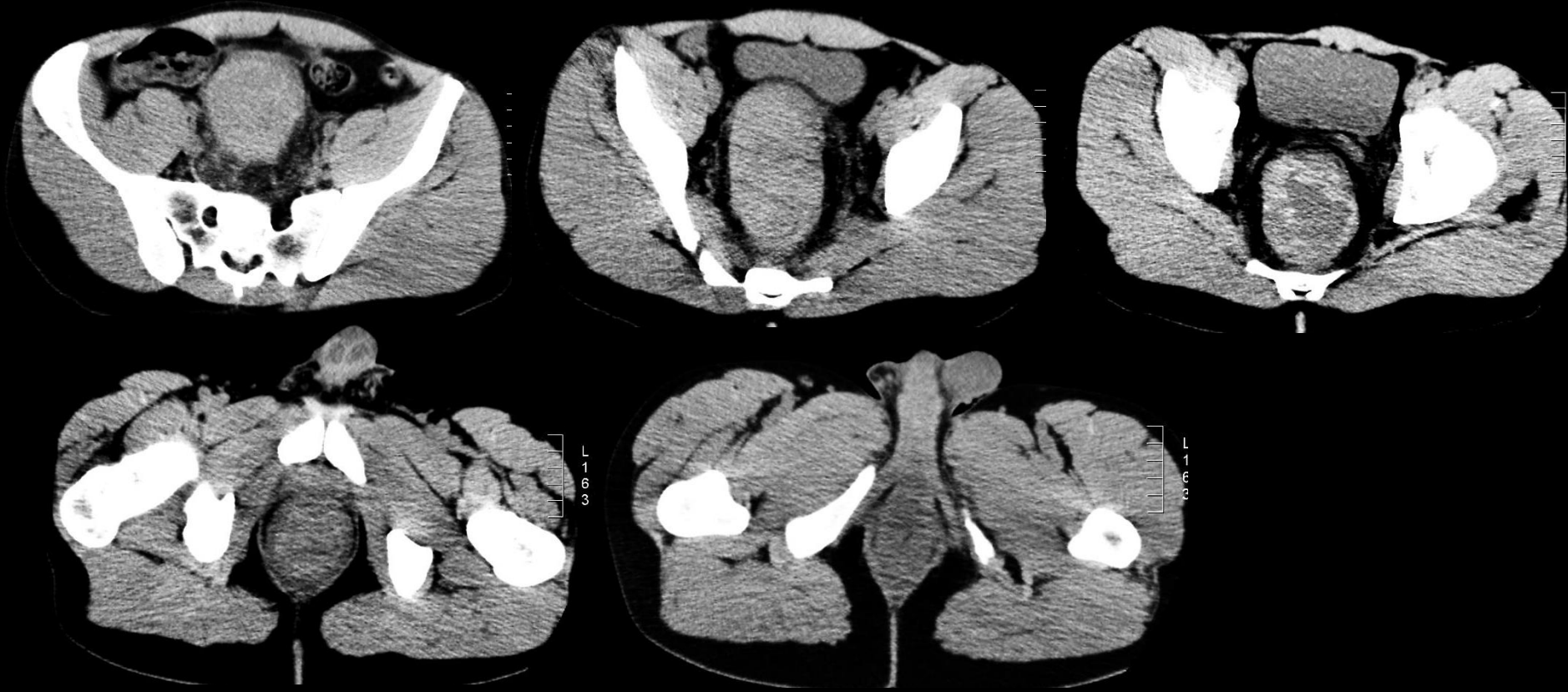


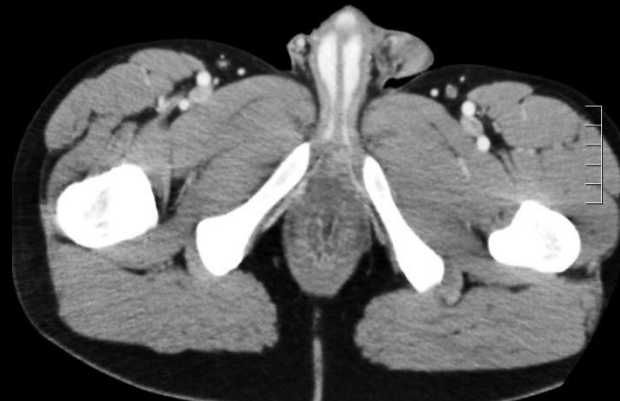
homme 32 ans, syndrome douloureux abdominal aigu, de survenue brutale avec **rectorragies**; quels éléments sémiologiques significatifs peut-on retenir sur ces coupes avant injection de produit de contraste



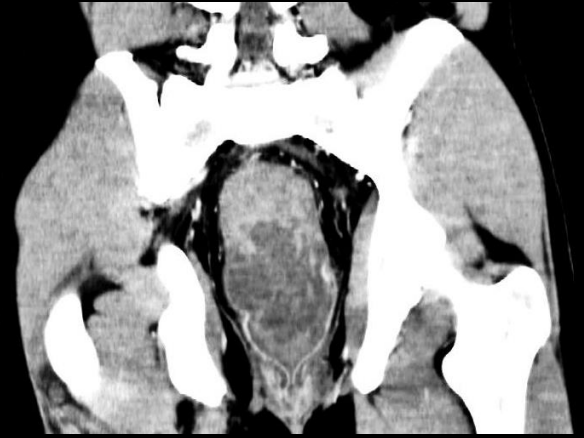


les coupes sans injection montrent un épaissement circonférentiel majeur du sigmoïde et du rectum

un fenêtrage adéquat permet d'affirmer l'**hyperdensité hétérogène** de cet épaissement pariétal rectosigmoïdien, donc son caractère **hématique**

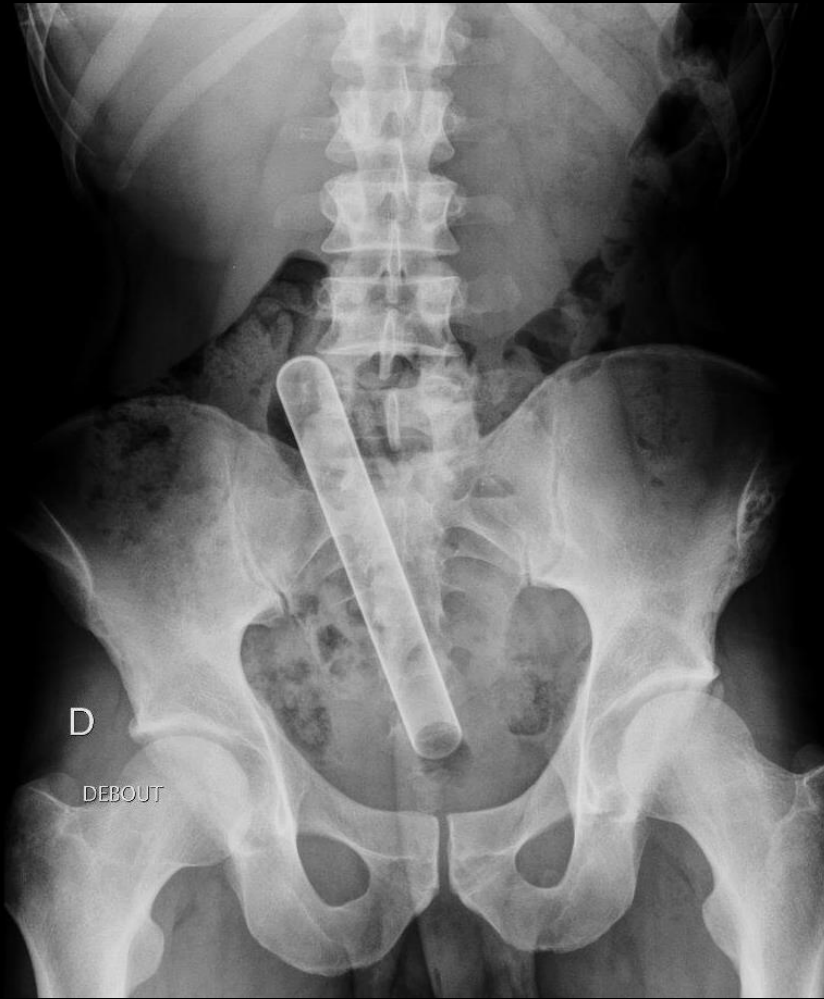


l'injection de produit de contraste confirme la présence d'une petite extravasation au niveau de la paroi du sigmoïde



une acquisition retardée permet de constater l'accroissement de l'extavasat et de conclure à un **saignement actif** donc il faut bien sûr tenter autant que faire se peut de déterminer l'origine

à l'interrogatoire, le patient est peu prolixe et c'est **en consultant les antécédents** sur **le PACS** que nous constatons que lors d'une hospitalisation antérieure datant de **cinq ans auparavant** l'origine de son tableau clinique aigu avait pu être rapporté à la présence d'un tube de verre dans la région du recto sigmoïde.



confronté à ces données, le patient reconnaît être à l'origine du tableau clinique et l'on conclut à une **plaie de la paroi rectale consécutive à l'introduction d'un corps étranger traumatisant**

L'insertion de corps étranger dans le rectum peut être:

- **volontaire** et il s'agit le plus souvent de jeux sexuels (groupe le plus fréquent)
- **involontaire** dans le cadre d'une agression, d'un viol
- **accidentelle** chez les vieillards, les enfants (rétention et oubli d'un thermomètre, d'une canule de lavement, etc.).

Ce type de pathologie concerne **le plus souvent un homme entre 20 et 40 ans**. L'objet introduit dans le rectum échappe à son manipulateur. Il monte dans le haut rectum et ne ressort plus. La plupart des patients consultent les urgences pour ce motif là.

D'autres, en raison de la gêne, ne consultent que tardivement du fait d'un arrêt du transit ou de complications beaucoup plus graves.

<http://www.info-radiologie.ch/corps-etranger-intrarectal.php>



Les objets insérés dans le rectum sont de nature variable: végétaux, manche de bois, flacons, vibromasseur, etc.

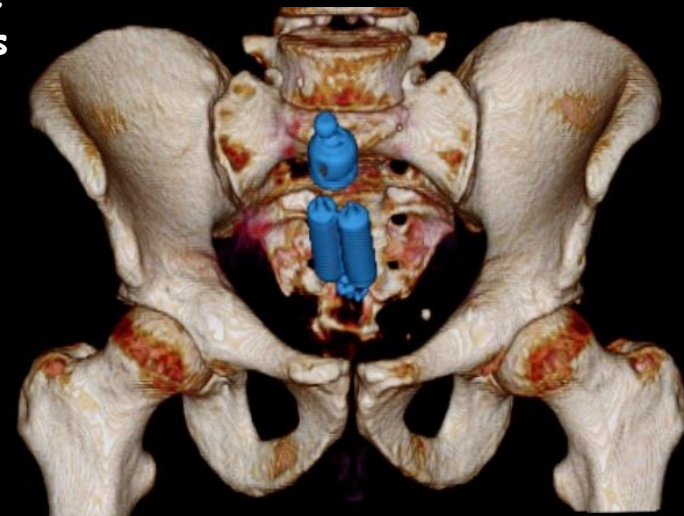
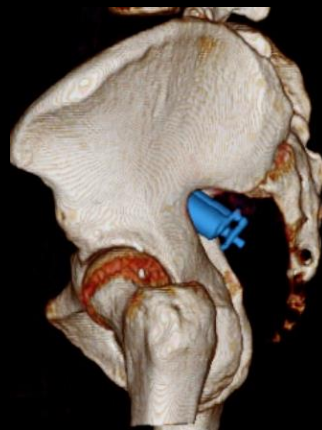
Ces objets peuvent être à l'origine de complications:

- lésions du sphincter anal
- ulcération de la muqueuse rectale
- **hémorragie**
- perforation intra- ou extra-péritonéale.

ces complications étant parfois la conséquence de tentatives d'auto-extraction traumatisantes.

La radiographie de l'abdomen de face debout et le sacrum de profil donne une idée de la nature de l'objet et de sa localisation.

Le diagnostic peut-être plus difficile lorsque le comme dans notre cas, le corps étranger à pu être extrait par le patient ou lorsque le, comme oncle Paul y à été confronté deux fois par le passé il s'agit de ruptures rectales par air comprimé à la suite de "bizutages" de fort mauvais goût chez de jeunes apprentis



pour celles et ceux qui ont besoin de se documenter sur la question des corps étrangers introduits dans les cavités naturelles pelviennes, on ne peut que recommander la consultation du travail encyclopédique de F.Mignon et E Lacrosnière



<http://pe.sfrnet.org/Data/ModuleConsultationPoster/pdf/2009/1/efebe513-3a16-44c0-b0b3-b3d3a3bdc5ca.pdf>

« Raggot » le Hamster est fier de vous présenter :

les ORNI objets non identifiés du rectum constituent , et de très loin le groupe le plus important de ce travail très sérieux, dont le ton badin rend la consultation d'autant plus agréable

ORNI, OVNI, OUNI ... et autres objets non identifiés

AUTEURS :
Dr F MIGNON
Dr E LACROSNIERE

Service d'imagerie médicale

C H VERSAILLES
LE CHESNAY – FRANCE

du téléphone cellulaire au hamster en passant par les vaporiseurs, godemichés, anguille et légumes variés, l'article suscitait vous dévoilera ce que les amateurs de contrepèteries peuvent appeler "les sinus de la face" (pour ceux qui ont des difficultés avec cet art de décaler les sons ; les six faces de l'anus).

Apparemment, les auteurs n'ont trouvé qu'un seul cas de pomme rectale dans la littérature.

5. ORNI (OBJET INTRA-RECTAL NON IDENTIFIÉ)

Autre listing de différents corps étrangers intra-rectaux Notez les grandes dimensions de la plupart des objets introduits...Par comparaison, l'objet de 18 x 4 cm présenté pour illustrer l'intérêt de l'IRM peut figurer sur le podium de cette série

Veillez répéter

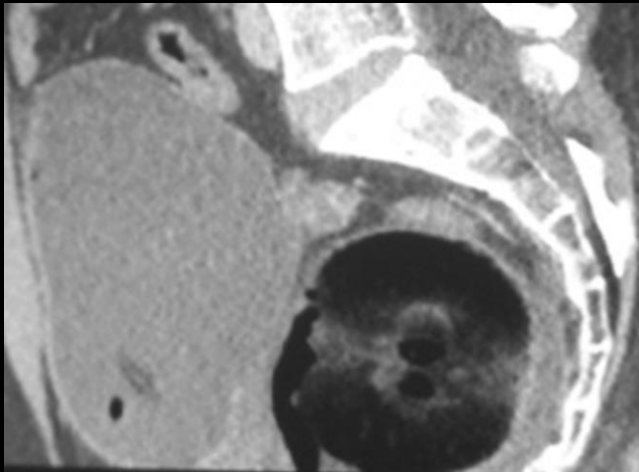
Table 1 List of foreign bodies retained in the rectum.

Cases	Objects	Number	Measurement (cm)
Foreign bodies introduced anally			
1	Food tin	1	9 × 9 × 8
1	Simple urine pot	1	8 × 6 × 6
1	Large paintbrush	1	22 × 3.5 × 3.5
1	Vibrator	1	12 × 3 × 3
1	Vibrator	1	15 × 4 × 3
2	Deodorant	1	14 × 4 × 4
2	Deodorant	1	15 × 4 × 3
1	Deodorant	1	15 × 4 × 4
1	Apple	1	9 × 8 × 7
1	Micralax® (Pharmacia & Upjohn, Spain)	1	10 × 3 × 2
1	Penknife	1	8 × 1.5 × 1
1	Stick	1	10 × 2 × 2
1	Shaving foam cap	1	5.5 × 5.5 × 5
1	Shower gel cap	1	6 × 4 × 4

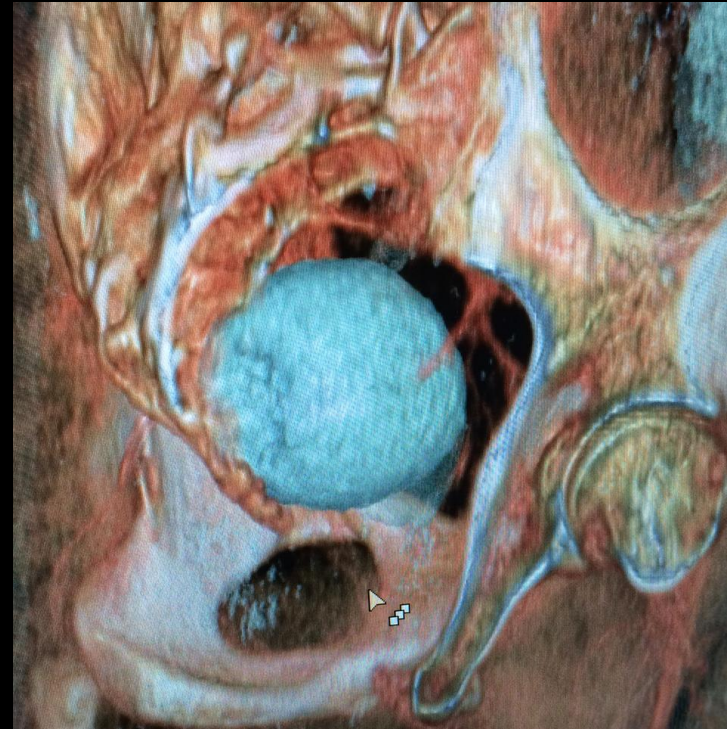
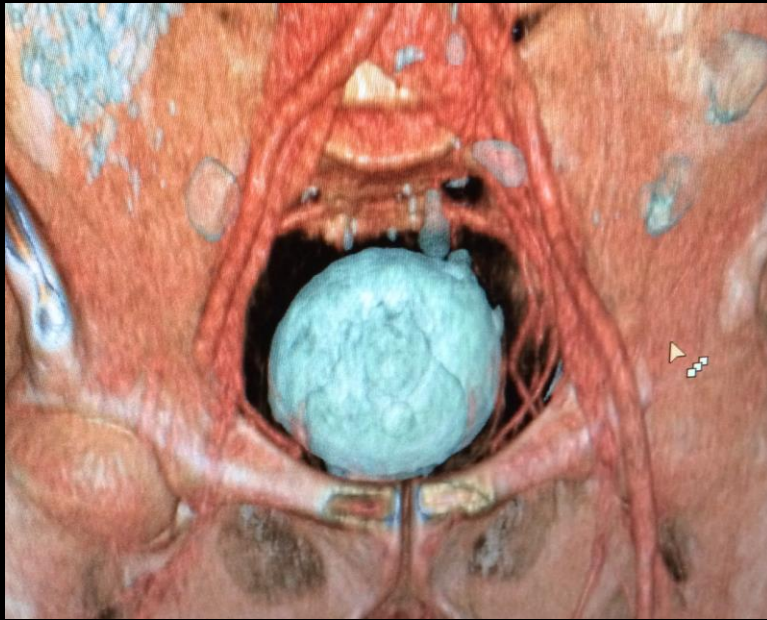
• un poster au RSNA il y a plusieurs années avait exposé un cliché d'un habitant de New York qui avait pris au pied de la lettre l'appellation de grosse pomme....

• Peut être un défaut de compréhension dans le mode d'utilisation du dispositif médical à visée laxative...une modification de la notice pourrait être à envisager...

Oncle Paul offre donc aux auteurs de ce magnifique travail, ce petit supplément que l'on doit au Dr **Clément Proust**, ancien interne et chef de clinique de Nancy puis de Lyon.

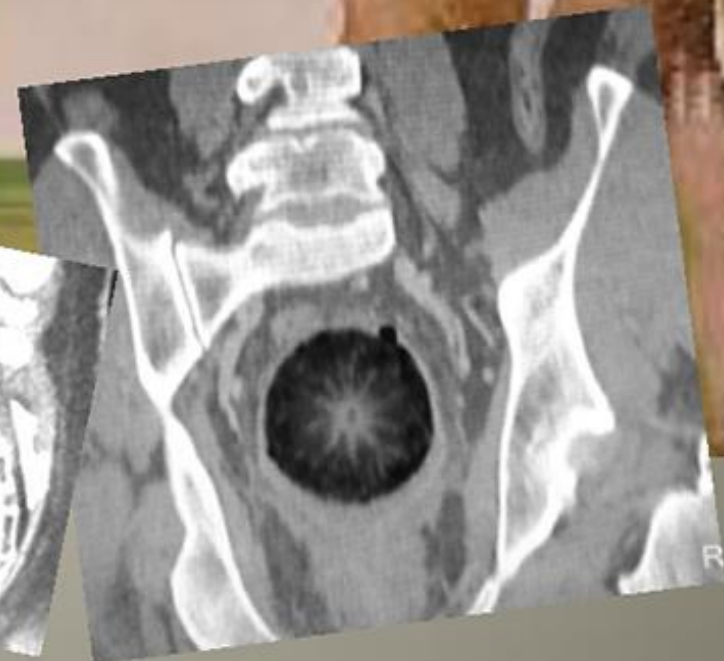
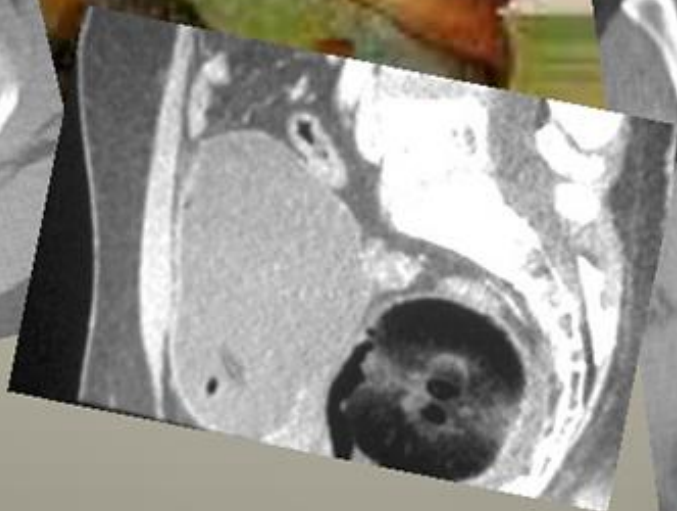


les plus perspicaces pourront peut-être préciser : *Granny Smith* , *Reine des reinettes* , *Boscop*...? Oncle Paul aurait une préférence pour *Pink Lady*...



Pape François et ses prédécesseurs , tout comme Michel-Ange pardonneront à Oncle Paul d'avoir emprunté au plafond de la Chapelle Sixtine l'inspiration pour évoquer , dans la diapo suivante, une possible nouvelle explication à la pomme tentatrice que le serpent proposa à Eve et Adam, qui leur valu l'expulsion du paradis terrestre et à nous tous les effets collatéraux éternels de ce "péché originel"

l'original du péché originel...



an apple a day keeps the Doctor away....