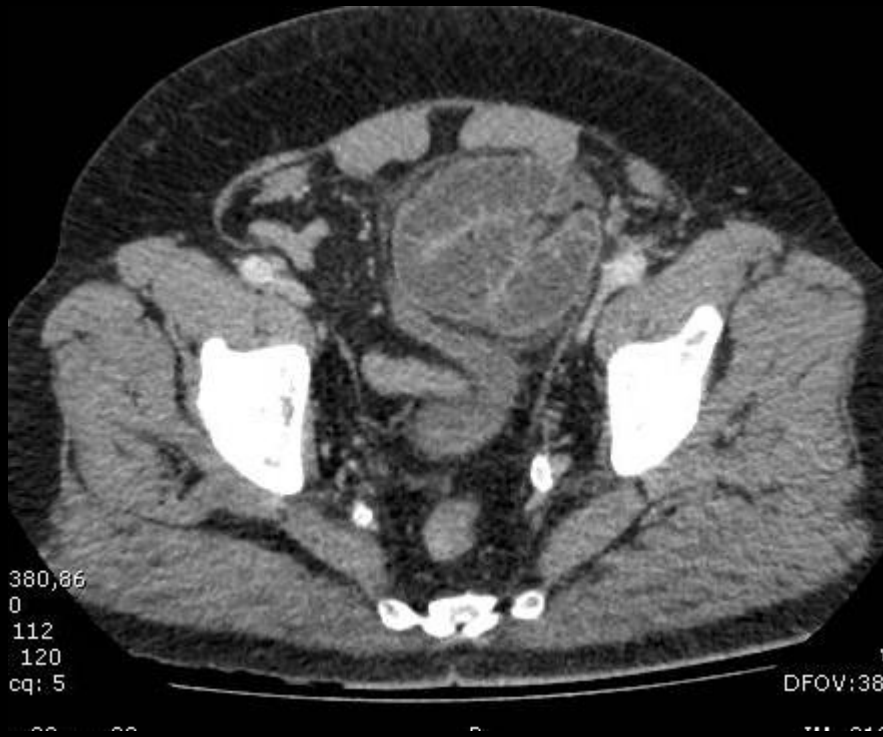


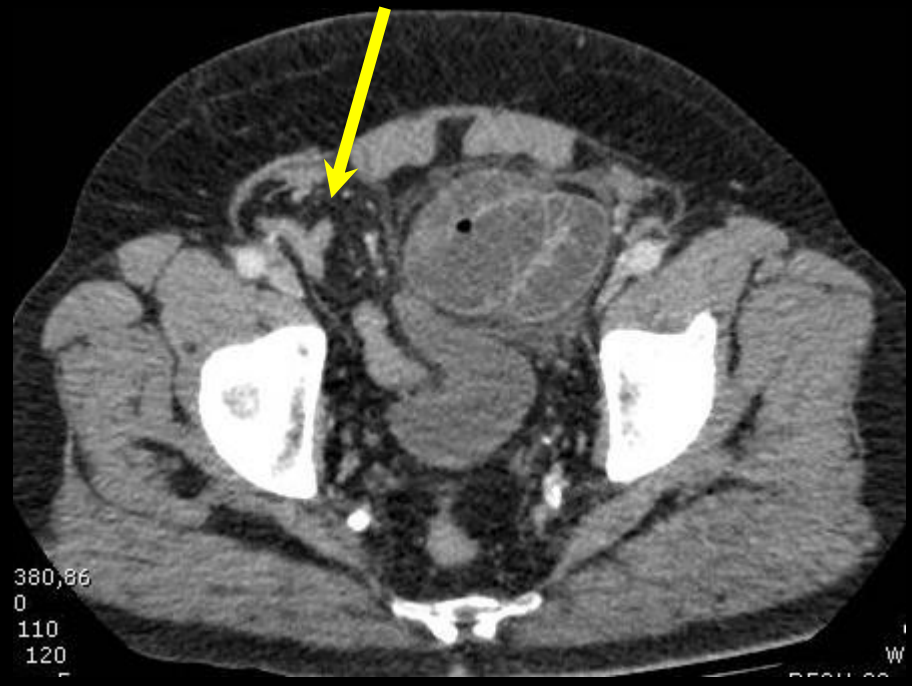
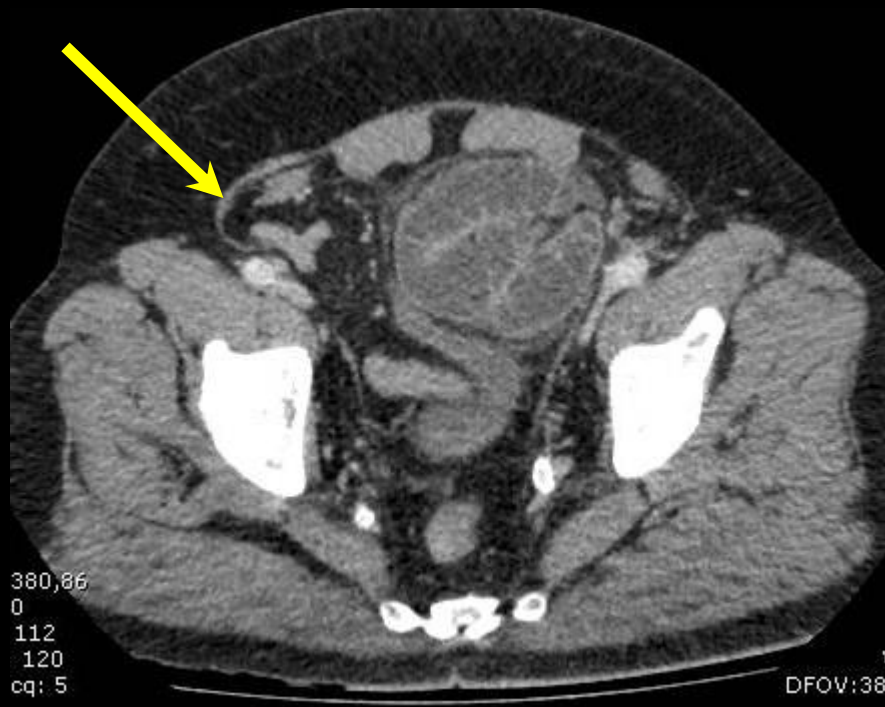
homme 69 ans ; antécédent de cure chirurgicale d'une hernie inguinale oblique externe droite , 2 ans auparavant.

tableau clinique d'abdomen urgent avec syndrome occlusif du grêle

Quels sont les principaux items sémiologiques à retenir sur les images présentées



obs. Docteur Sylvie Béot ancienne ACC Imagerie médicale Nancy Est  
Clinique Louis Pasteur Essey-les-Nancy



hernie inguinale oblique externe droite à contenu épiploïque

anses grêles jéjunales distales en distension liquidienne; anses iléales proximales en disposition "sac-like" sphérique dans le pelvis , en situation antérieure . Le grêle d'aval (iléon distal ) est plat

la vessie à une forme "en corne de taureau"; sa partie antérieure se moule sur la paroi postérieure du "sac" d'anses herniaires





la totalité du jéjunum est le siège d'une distension liquide jusqu'au niveau du "sac" dont l'enveloppe mince est très facilement analysable

du côté droit , on identifie sans peine **le grand omentum engagé avec une anse iléale plate dans une hernie inguinale oblique externe**

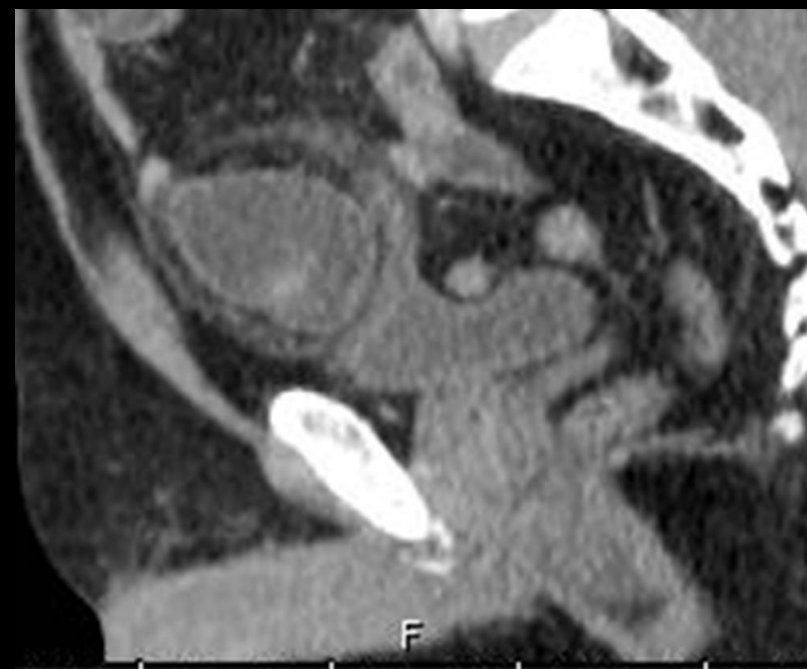
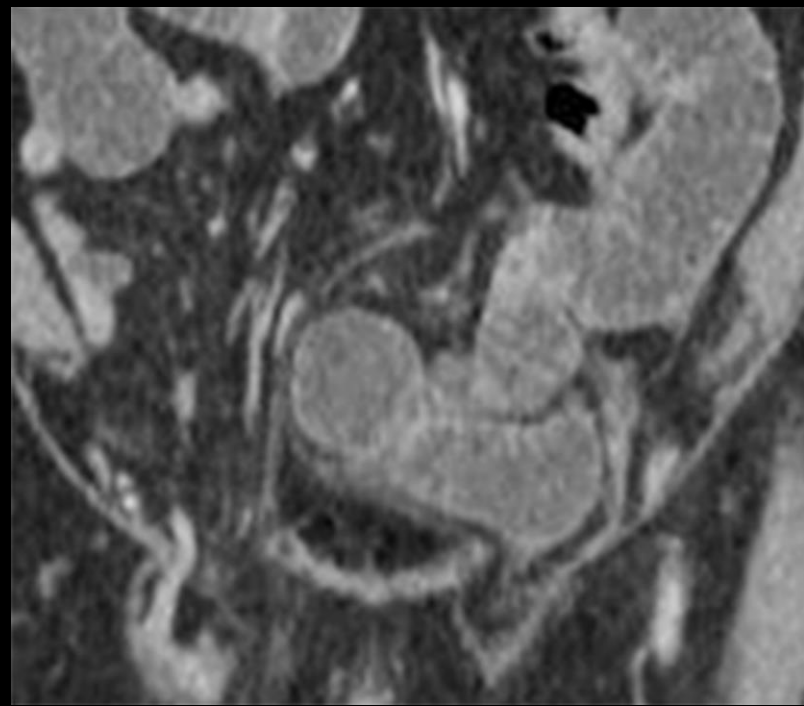
du côté gauche , on note une petite déhiscence herniaire oblique externe

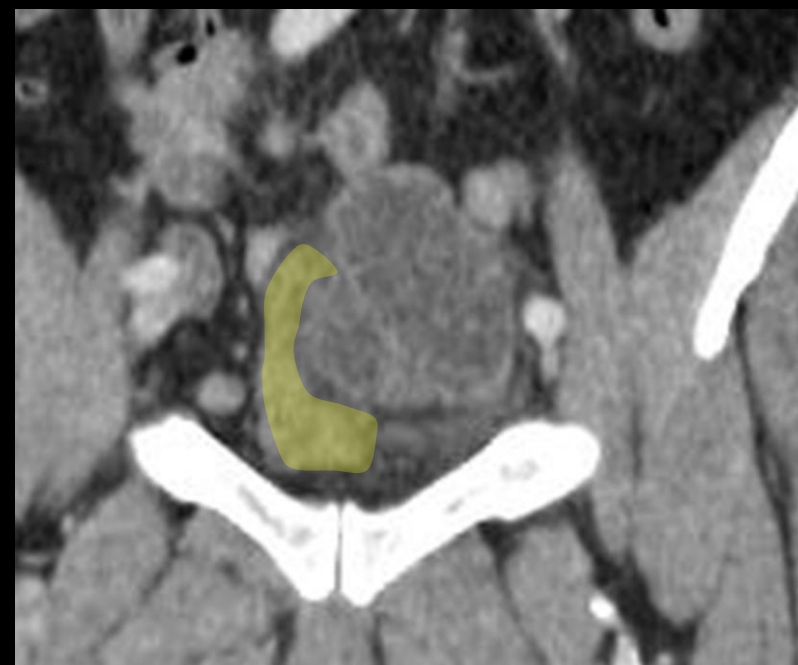
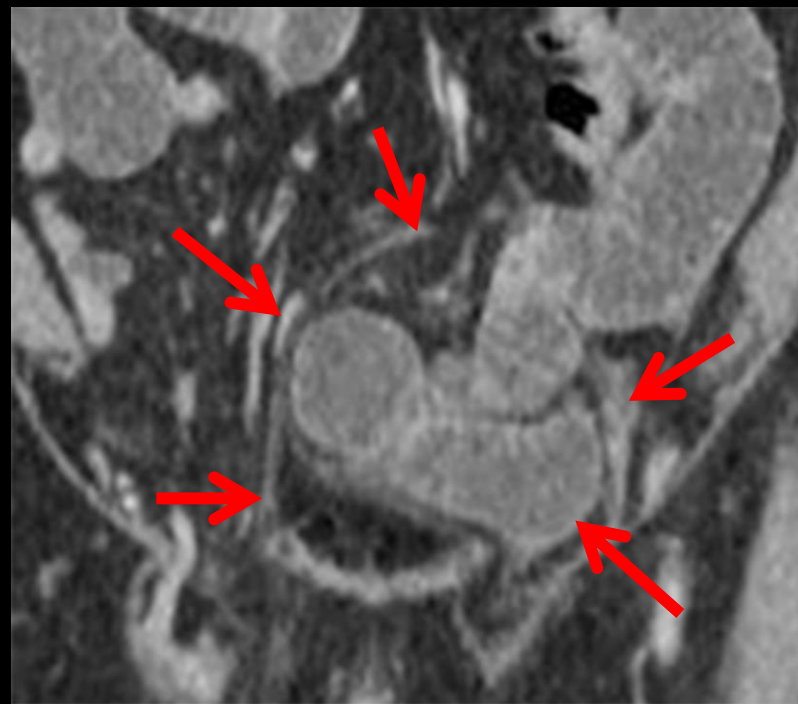


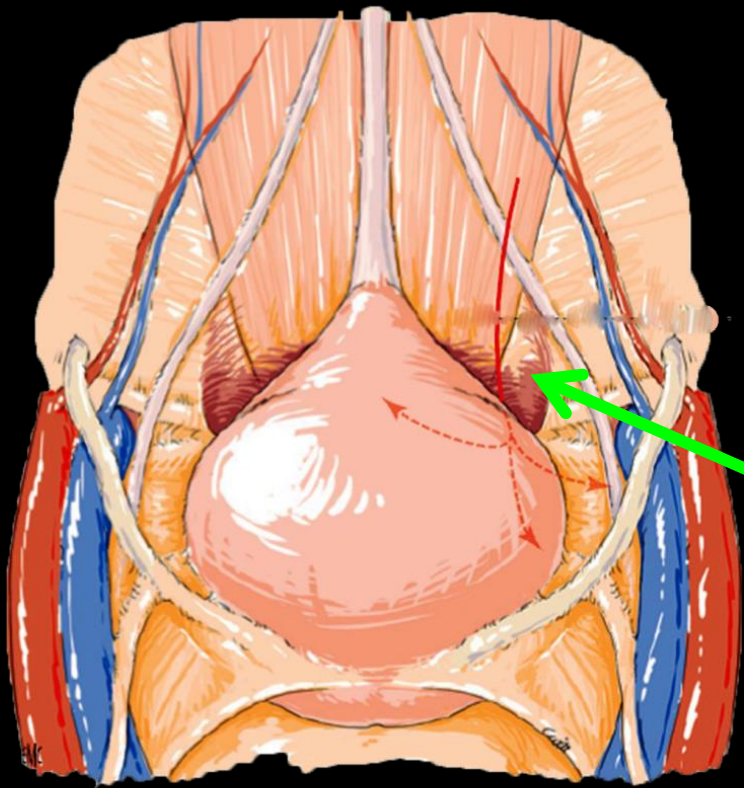


**l'effet de masse** du sac des anses grêles herniées sur la paroi antéro-inférieure de la vessie confirme que les 2 structures sont dans la même "loge" sous-péritonéale pelvienne antérieure ,

**la hernie** se développe donc dans l'espace de Retzius







les hernies supravésicales sont **parmi les plus rares des hernies internes**

elles se rencontrent préférentiellement chez l'homme , après 50 ans .

ce sont presque toujours des hernies acquises , associées de façon non exceptionnelle à des hernies inguinales

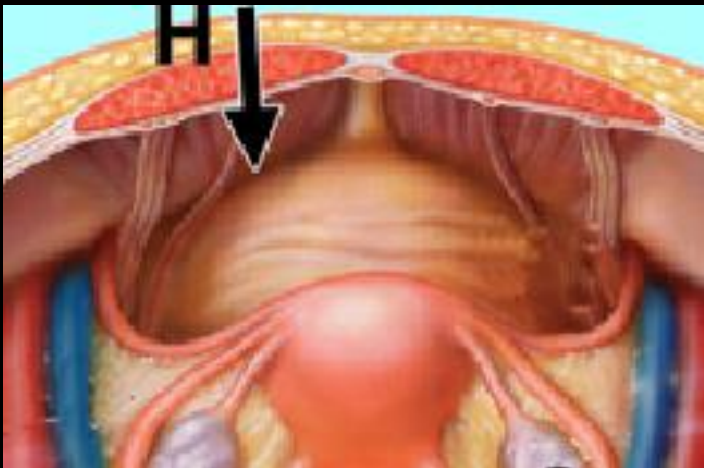
Elles se développent dans la **fossette supravésicale** , l'orifice d'entrée se situant entre l'ouraque et les cordons fibreux résiduels des artères ombilicales. Les anses herniées se dilatent dans l'espace de Retzius

le "sac herniaire" est en fait constitué

-en arrière par le péritoine pelvien , le péritoine pariétal antérieur et la face antérieure ou antéro-latérale de la vessie ,

-en avant par le fascia transversalis qui recouvre la face profonde ostéo-musculaire du pelvis

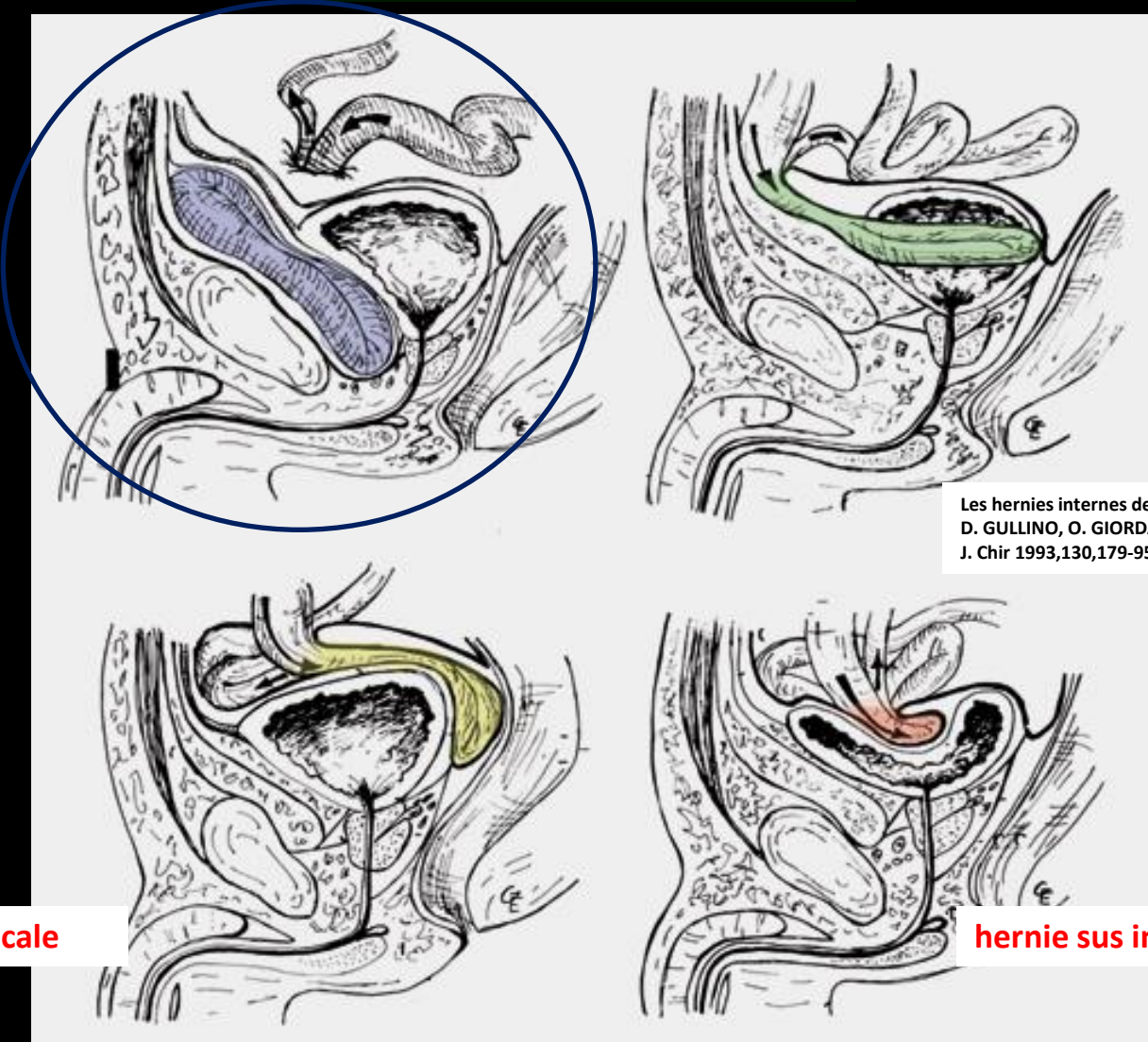
ce n'est donc pas un sac péritonéal à proprement parler



**hernie pré vésicale**

**hernies supra vésicales**

**hernie latéro ou para vésicale**

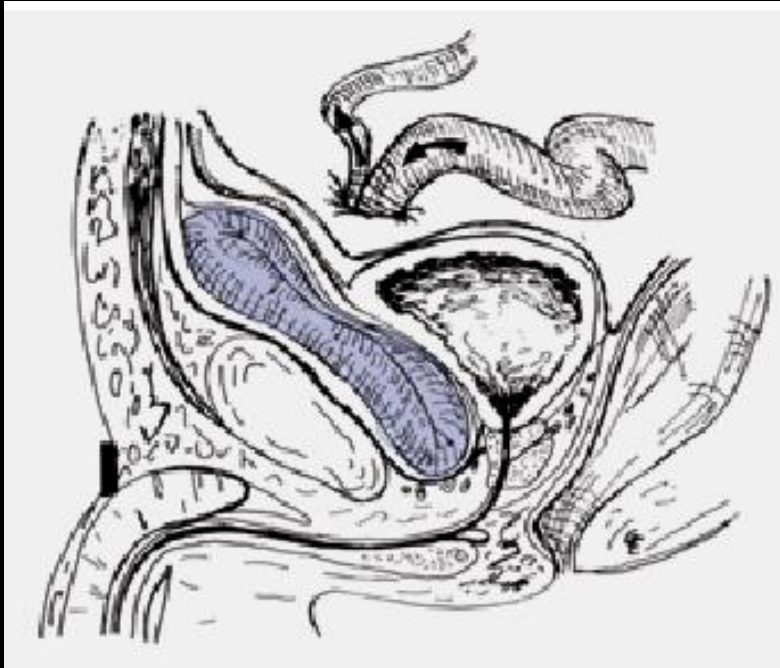


Les hernies internes de l'abdomen , à propos de 14 cas  
D. GULLINO, O. GIORDANO, E. GULLINO  
J. Chir 1993,130,179-95

**hernie rétro vésicale**

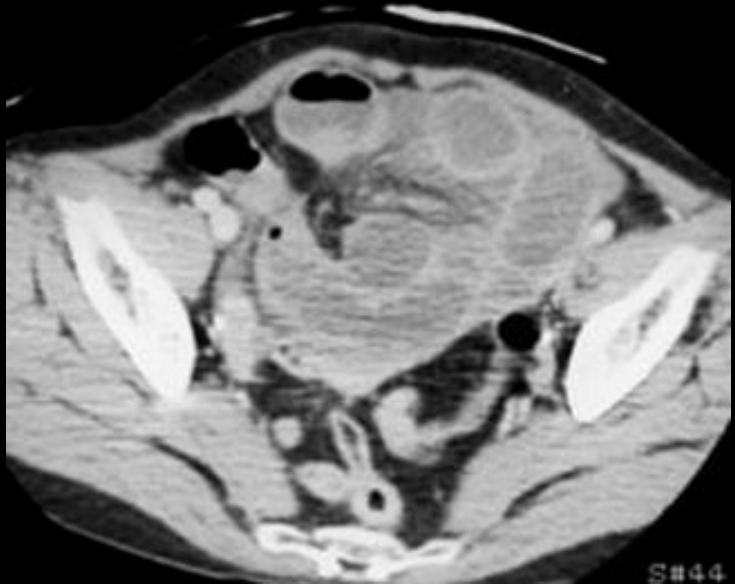
**hernie sus intra vésicale**

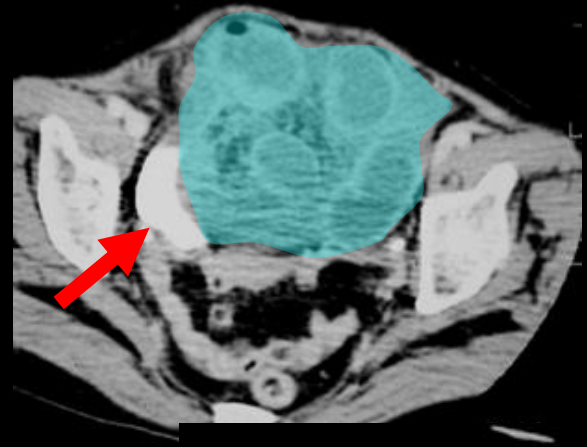
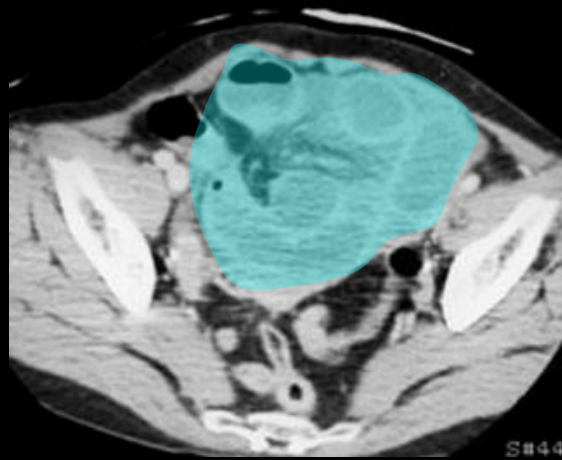
Elles peuvent aussi se développer latéralement lorsque la laxité du tissu cellulo-graisseux sous péritonéal pré-vésical le permet et sont alors désignées sous le terme de hernie supravésicale externe ou hernie latéro-vésicale . Une variété interne correspond au développement d'arrière en avant dans un plan parasagittal de la hernie en position sus vésicale



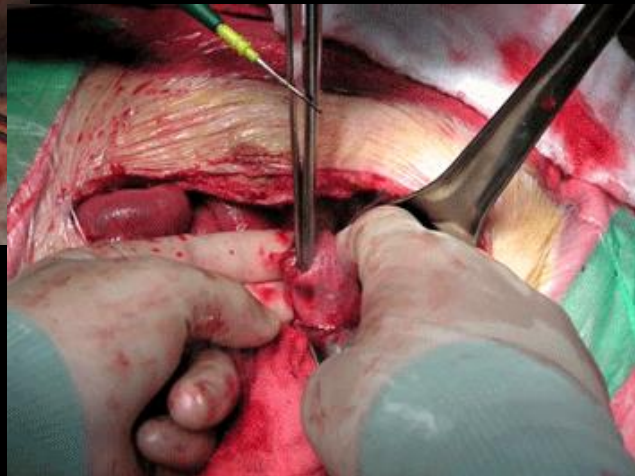
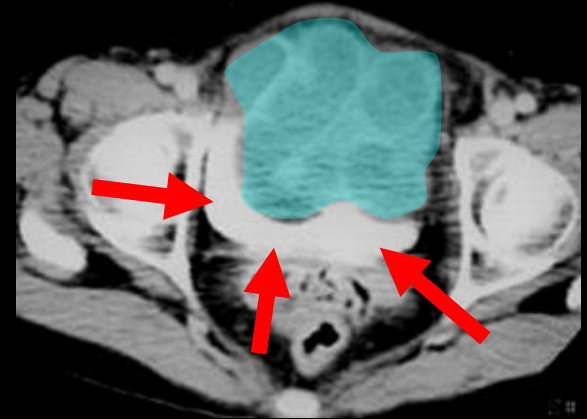
cas compagnon: occlusion intestinale aiguë hyperalgique chez un homme de 48 ans

obs. IN. Phi Saigon





hernie interne  
supra vésicale  
avec nécrose ischémique  
du grêle incarcéré



l'effet de masse sur la vessie des  
anses distendues rassemblées en  
"sac-like" est particulièrement  
bien montré par les empreintes  
arciformes sur les contours  
antérieurs de la vessie

obs. IN. Phi Saigon

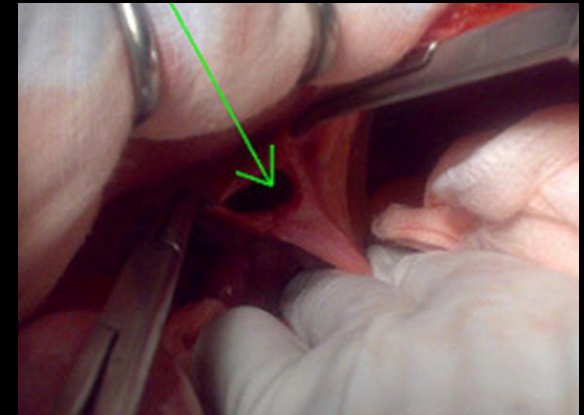
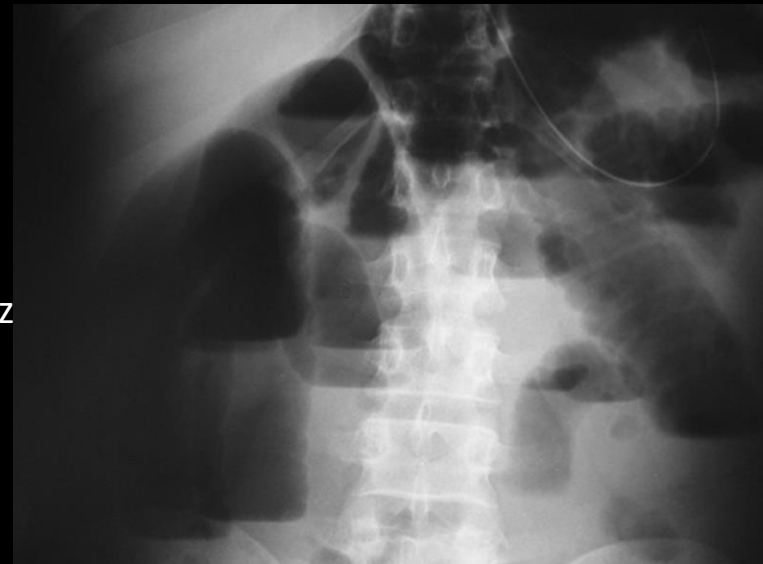
## messages à retenir

les hernies internes pelviennes sont rares et de difficulté diagnostique variable

**les hernies de la fossette supravésicale** sont assez caractéristiques par **la disposition "sac-like" des anses pelviennes distendues** et **l'effet de masse qu'elles entraînent sur les parois vésicales**, témoin de la cohabitation forcée de ces 2 structures dans un espace inextensible. Ces éléments sémiologiques facilement reconnus

le tableau révélateur est toujours hyperalgique en raison des phénomènes de striction vasculaire

la réparation chirurgicale de la brèche péritonéale après réduction de la hernie et résection des segments ischémiés peuvent être réalisés sous coelioscopie



### Case report

#### Internal supravésical hernia - a rare cause of intestinal obstruction: report of two cases

Mahdi Bouassida<sup>1\*</sup>, Selim Sassi<sup>1</sup>, Hassen Touinsi<sup>1</sup>, Helmi Kallel<sup>1</sup>, Mohamed Mongi Mighri<sup>1</sup>, Fathi Chebbi<sup>1</sup>, Mechaal Ben Ali<sup>2</sup>, Khaled Bouzeid<sup>3</sup>, Sadok Sassi<sup>1</sup>

<sup>1</sup>Department of surgery, Mohamed Thahar Maamouri Hospital, Nabeul, Tunisia, <sup>2</sup>Department of radiology, Mohamed Thahar Maamouri Hospital, Nabeul, Tunisia, <sup>3</sup>Department of reanimation, Mohamed Thahar Maamouri Hospital, Nabeul, Tunisia