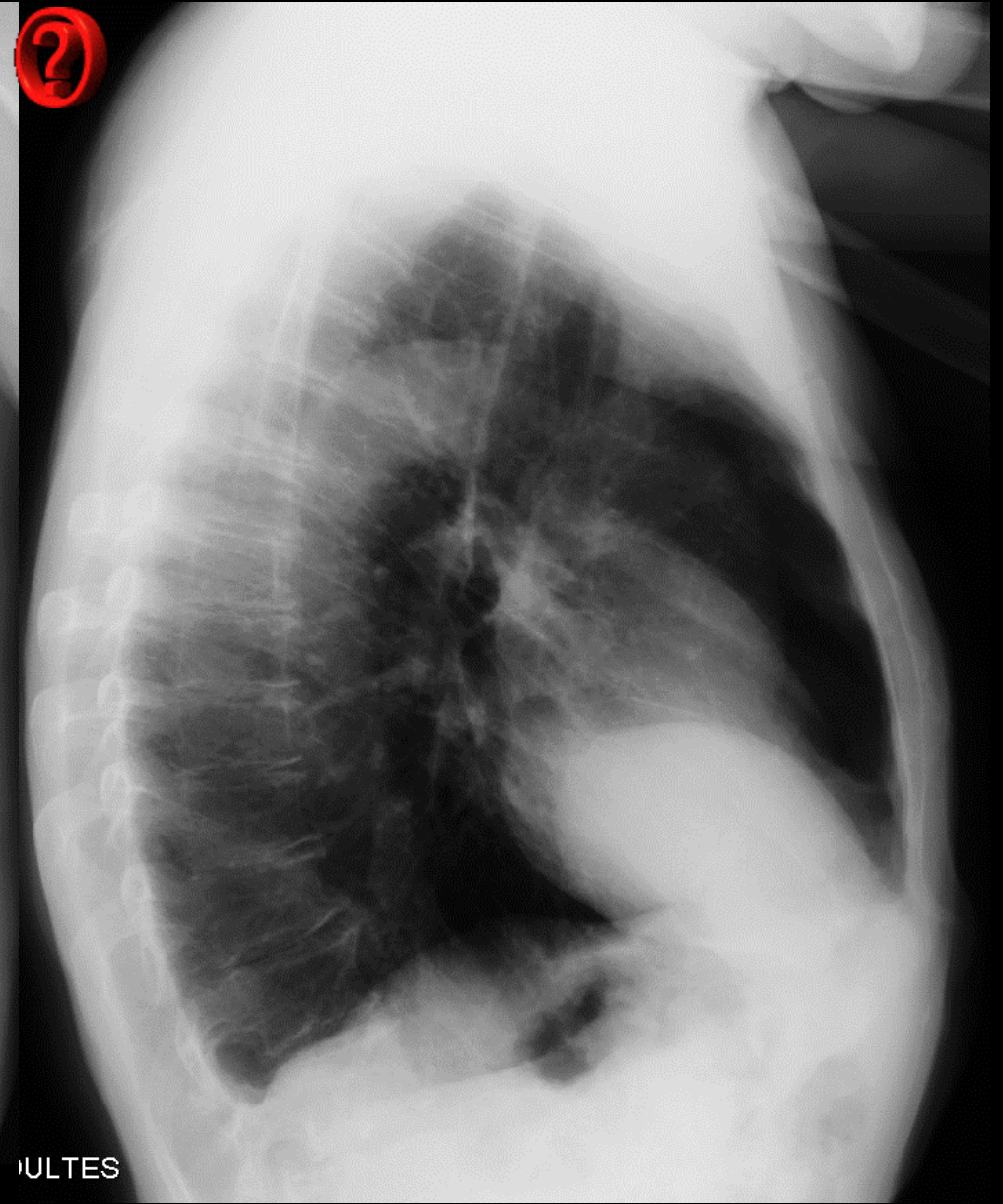
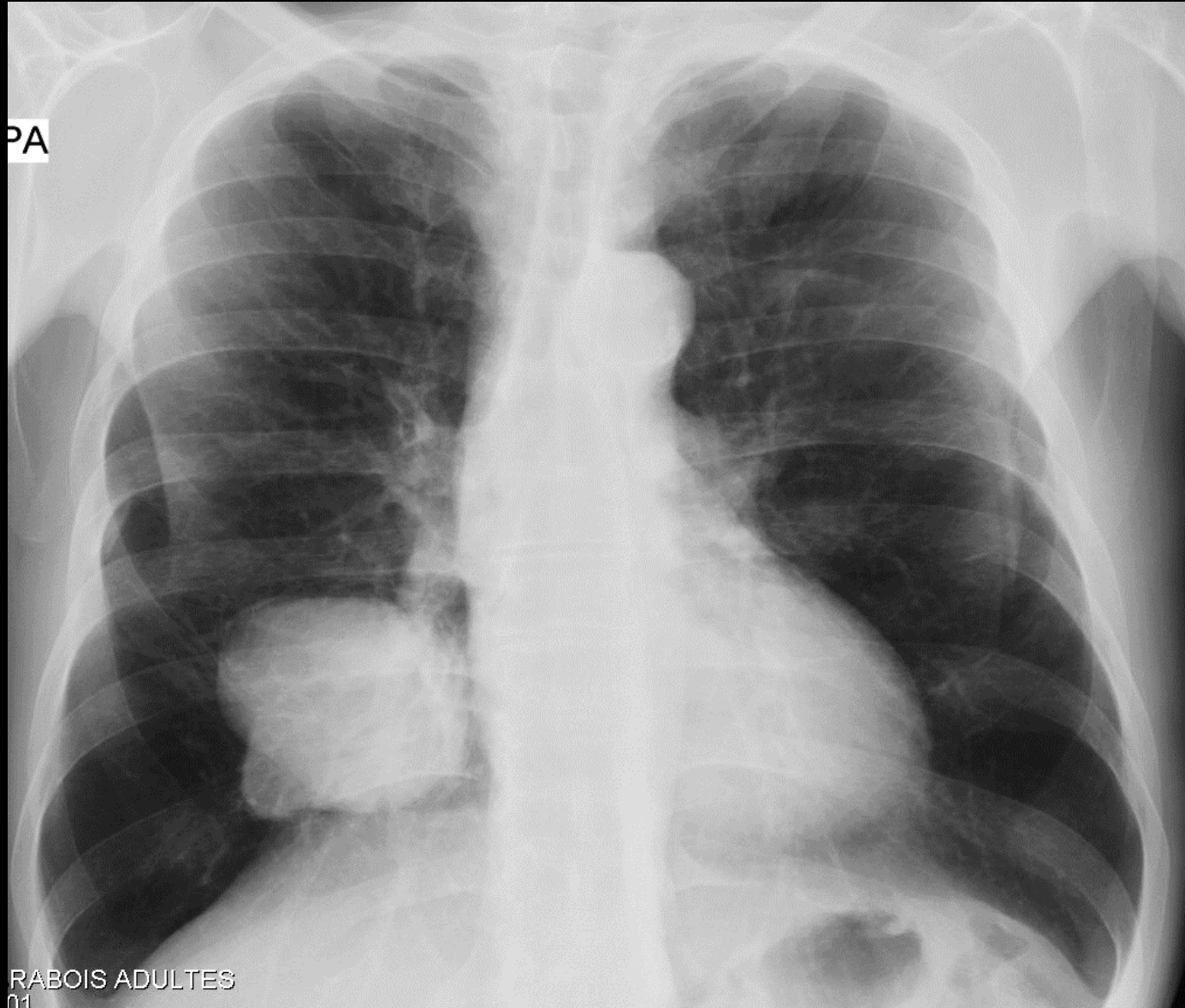


Homme 59 ans, non tabagique, découverte fortuite



Homme 59 ans, non tabagique, découverte fortuite



Lésion ronde à contours nets convexes

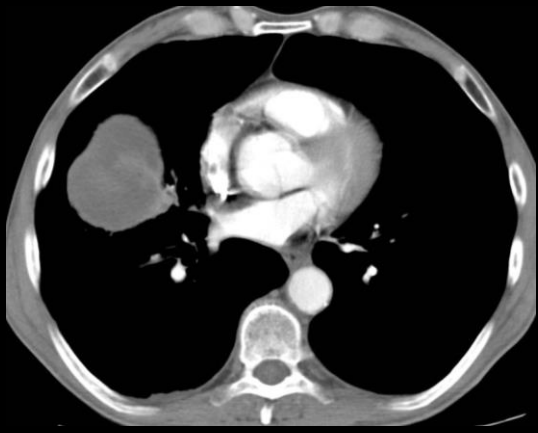
Périphérique ("intraparenchymateuse" ???)

Centrée sur une scissure

Contact pleural

Pas de bronchogramme aérien

Homme 59 ans, non tabagique, découverte fortuite



Lésion ronde à contours nets convexes

Champ pulmonaire droit

Périphérique ,circonscrite par du parenchyme pulmonaire

Centrée sur une scissure

Contact pleural

Pas de bronchogramme aérien

il ne peut s'agir que d'une anomalie de siège pleural et il faut donc discuter:

-une collection pleurale scissurale (mais cœur N et absence d'anomalie du parenchyme pulmonaire en dehors de l'"effet de masse")

-ou une tumeur pleurale : tumeur fibreuse solitaire de la plèvre



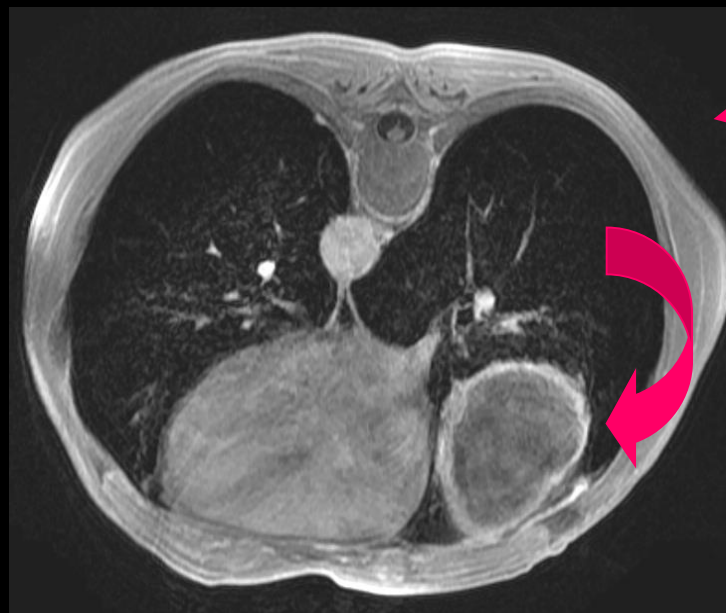
IRM



Rehaussement hétérogène

Intra scissurale

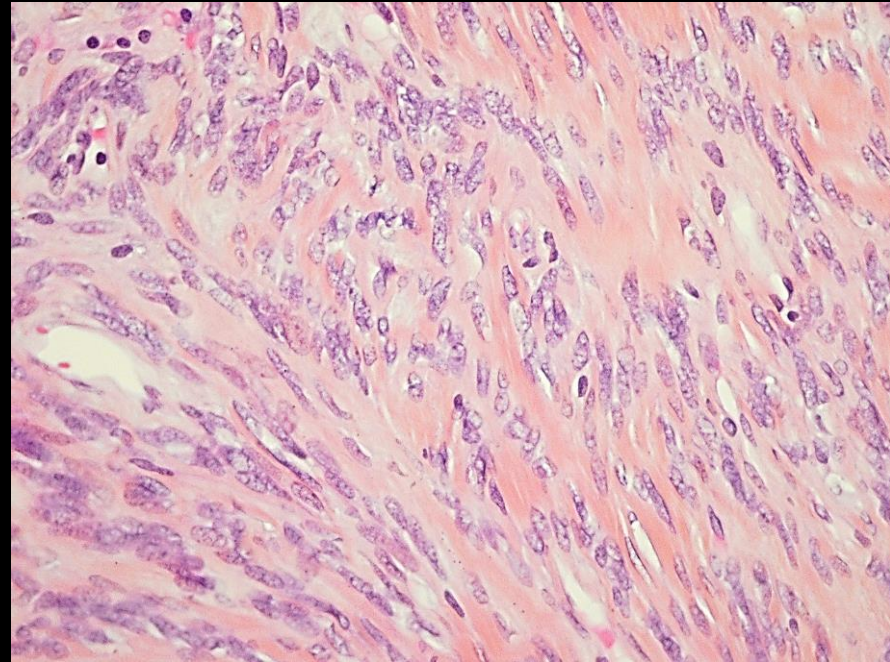
**Mobile au changement de
position +++**



Procubitus



**Tumeur fibreuse solitaire de la plèvre
(mésothéliome bénin)**



Plus fréquente chez la femme jeune

Asymptomatique / association non rare avec l'ostéoarthropathie hypertrophiante pneumique ; peut se révéler par des hypoglycémies

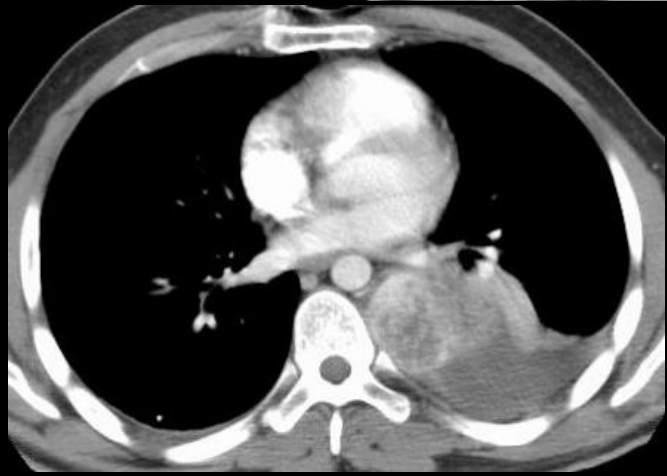
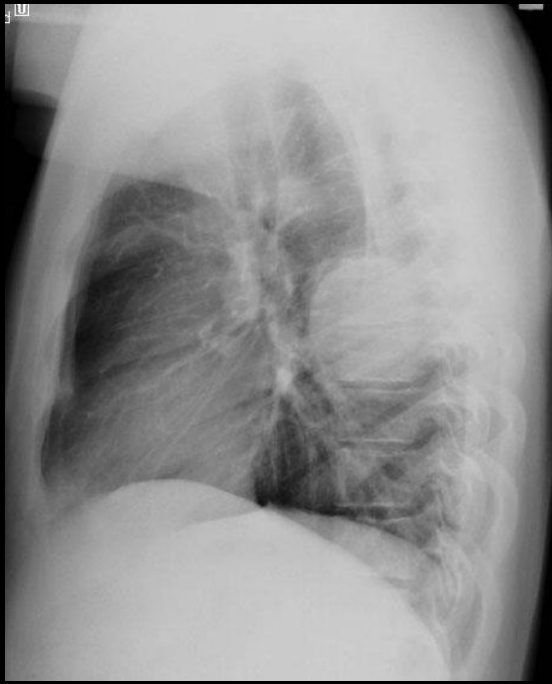
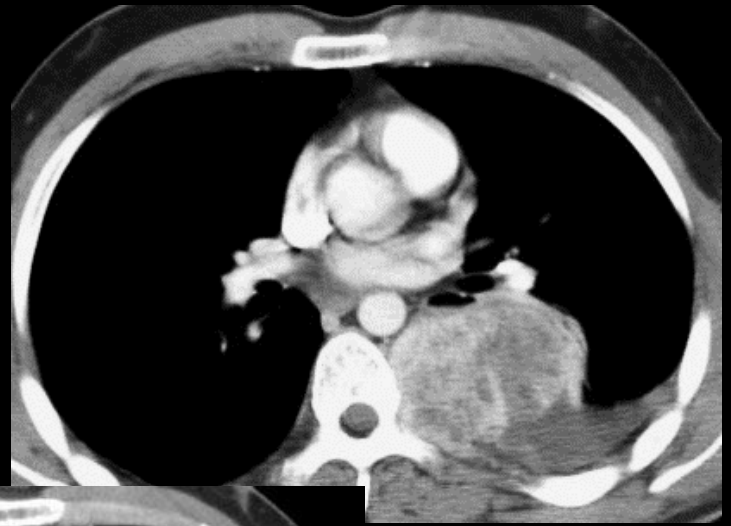
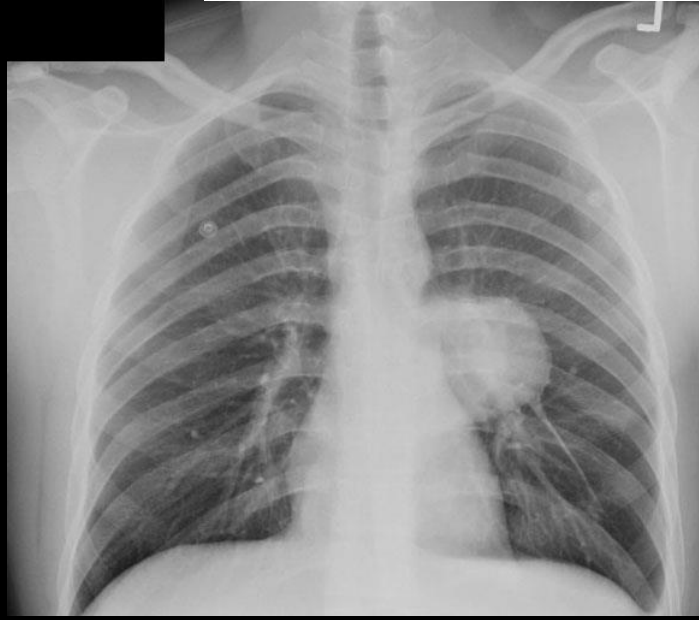
Pédiculée sur la plèvre viscérale

Mobilisable par les changements de position

Evolutivité variable ; pronostic d'autant plus péjoratif (40% sarcome) que l'hypervascularisation est importante

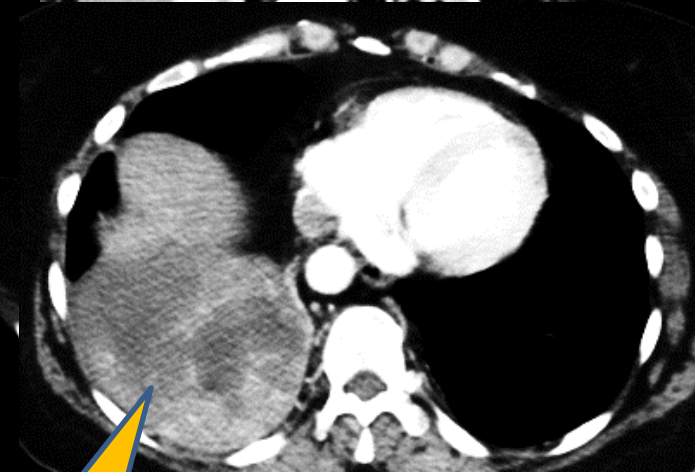
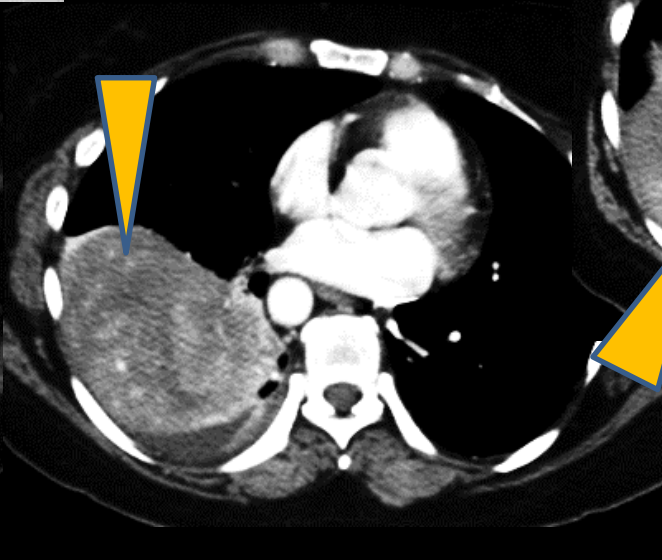
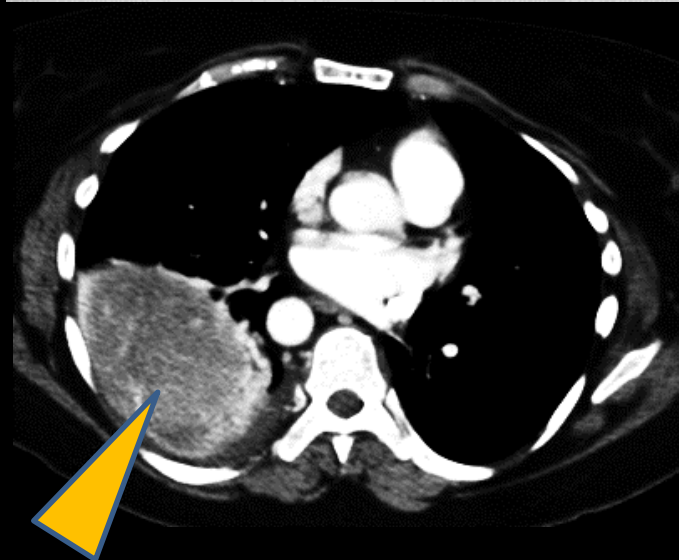
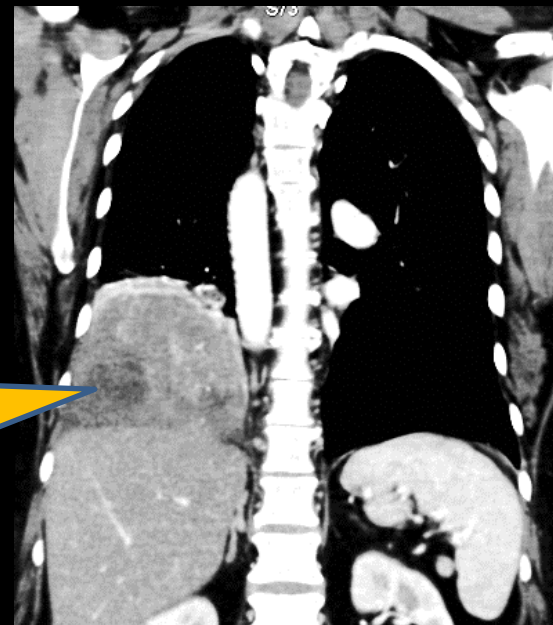
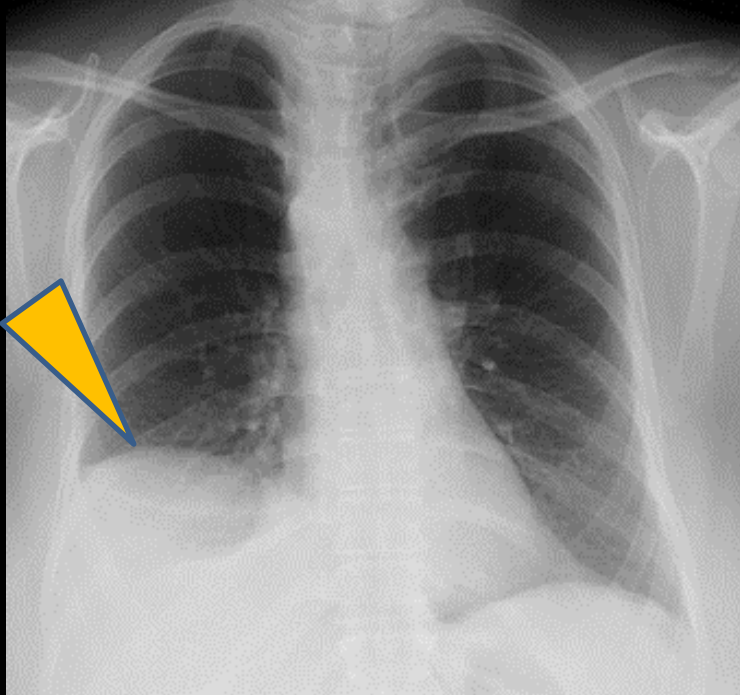
Risque de récurrence

Même lésion



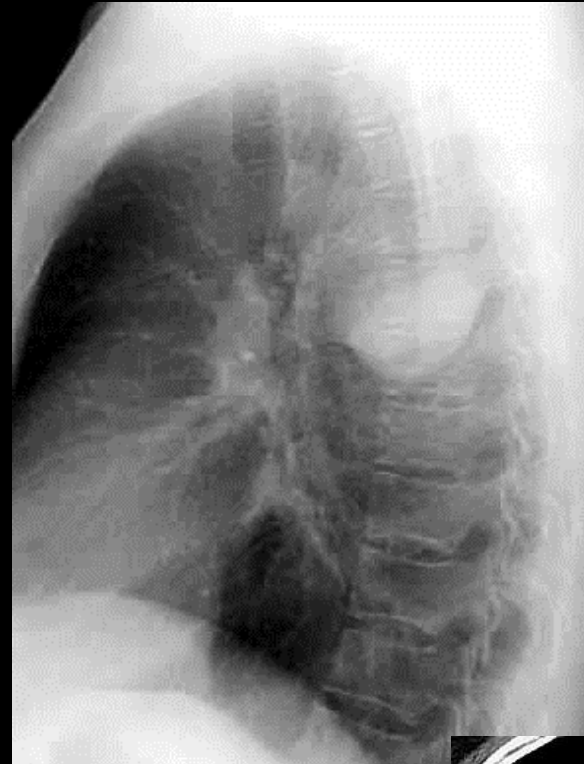
**Tumeur fibreuse
solitaire de la plèvre
(mésothéliome bénin
???)**

Patiente de 50 ans non tabagique, même lésion

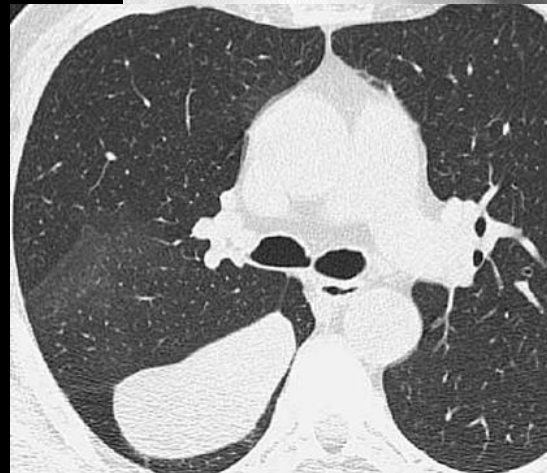


**Tumeur fibreuse
solitaire de la plèvre
(mésothéliome bénin ???)**

Homme 50 ans, asymptomatique, même lésion



**Tumeur fibreuse
solitaire de la plèvre
(mésothéliome bénin ???)**



Homme 50 ans, médecine du travail, même lésion



N'oubliez pas...

Tumeur fibreuse solitaire de la plèvre

Masse périphérique circonscrite

Plèvre viscérale surtout (scissures +++)

Hypervasculaire de type fibreux

Mobilisable

A opérer

