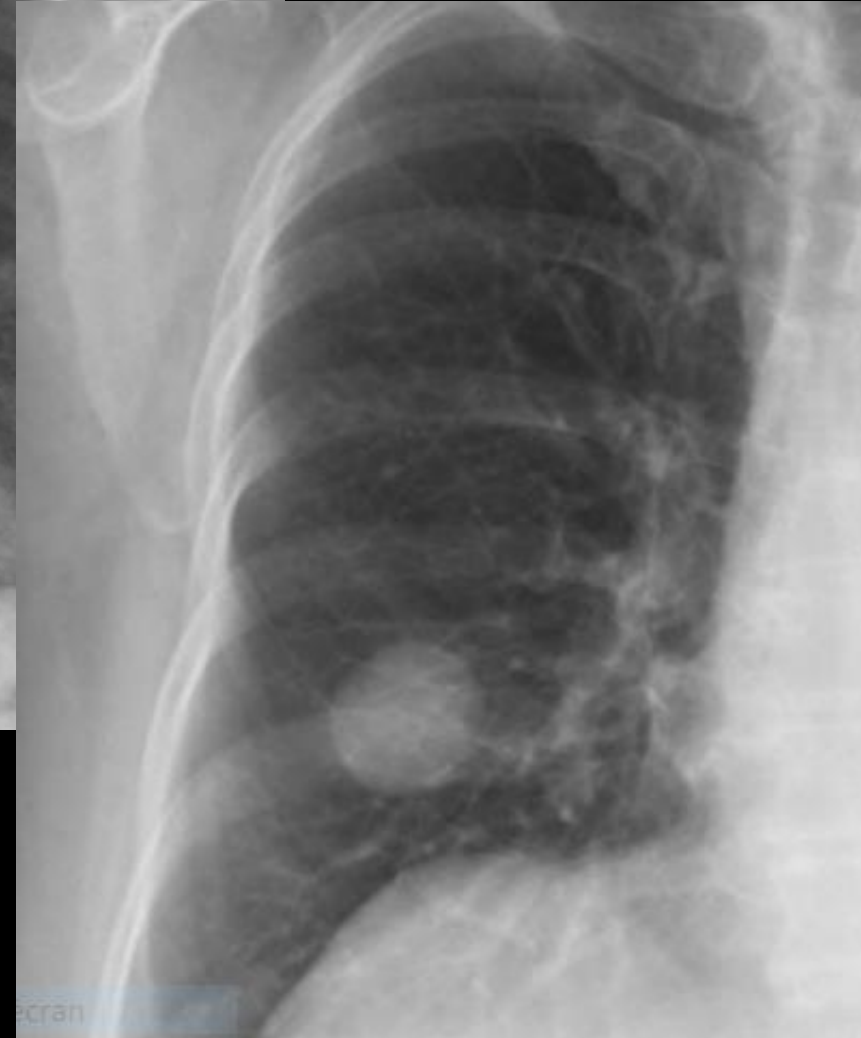


femme 70 ans .Découverte fortuite lors d'un bilan de santé.

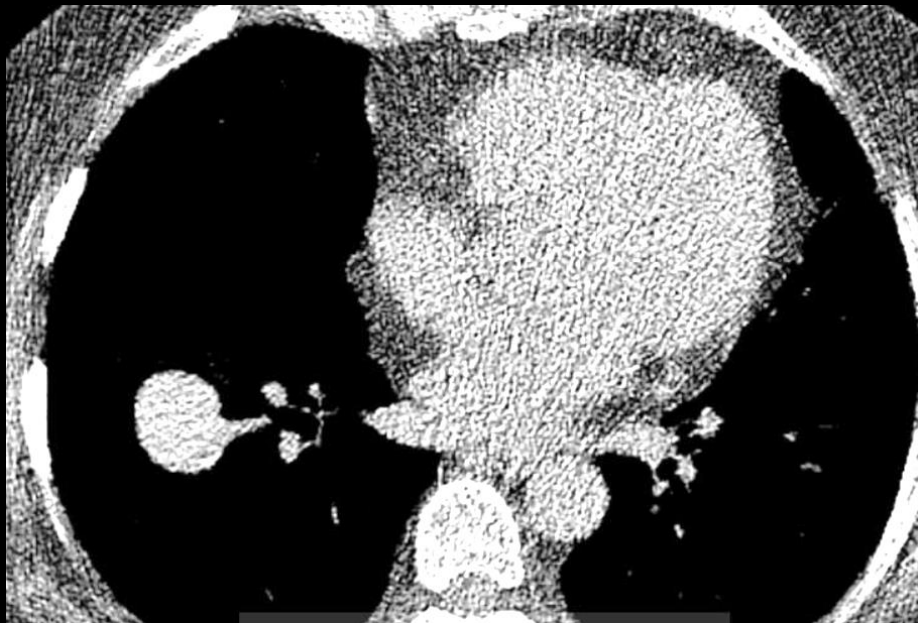




nodule du LID 28 mm

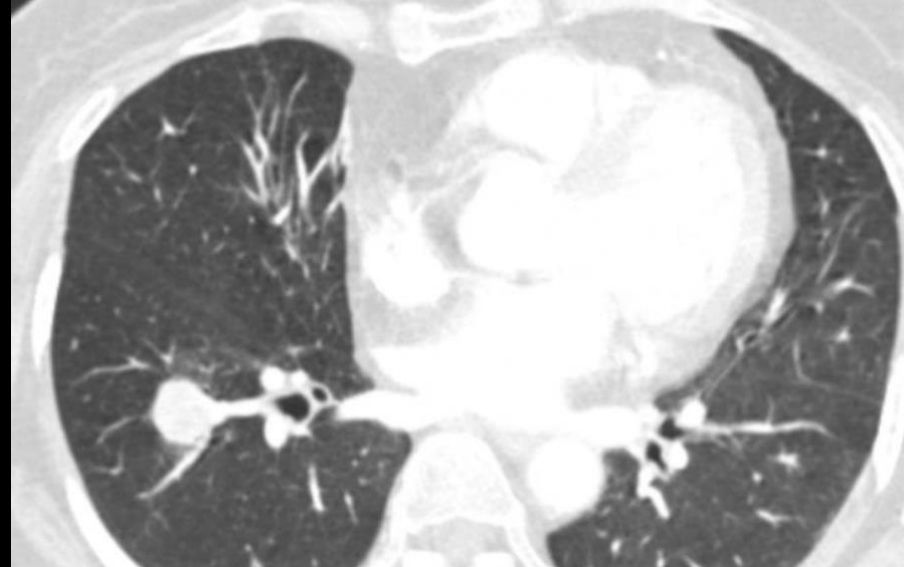
nettement rehaussé après injection

aspect de pseudocapsule marginale (liseré  
périphérique en anneau)



présence d'une image vasculaire recouvrante  
dirigée vers le hile ("overlying vessel sign")  
et d'un halo de verre dépoli

même patiente 5 ans auparavant.



diagnostic par biopsie CT-guidée.

**pneumocytome sclérosant pulmonaire.**

# pneumocytome sclérosant pulmonaire.

antérieurement décrit sous le nom d'hémangiome sclérosant pulmonaire

tumeur bénigne rare du poumon

prédominance féminine ; âge moyen 30 à 50 ans

le plus souvent asymptomatique ; parfois hémoptysie, toux, douleurs

thoraciques, dyspnée, épanchement pleural

0,8 à 8,2 cm moyenne < 3,5 cm

prolifération des pneumocytes de type 2;

quatre contingents : solide papillaire sclérotique et hémangiomateux

[http://kstr.radiology.or.kr/weekly/disease/view.php?number=1134&sub\\_num=Lung&diagnosis=Pulmonary%20sclerosing%20pneumocytoma%20](http://kstr.radiology.or.kr/weekly/disease/view.php?number=1134&sub_num=Lung&diagnosis=Pulmonary%20sclerosing%20pneumocytoma%20)

# pneumocytome sclérosant pulmonaire.

généralement lésion unique ronde ou ovalaire

calcifications possibles de même que ménisque gazeux

contour régulier lisse

rehaussement important et homogène au scanner

pseudo-capsule marginale (50 % des cas)

image vasculaire (overlying vessel sign ) (26,3%)

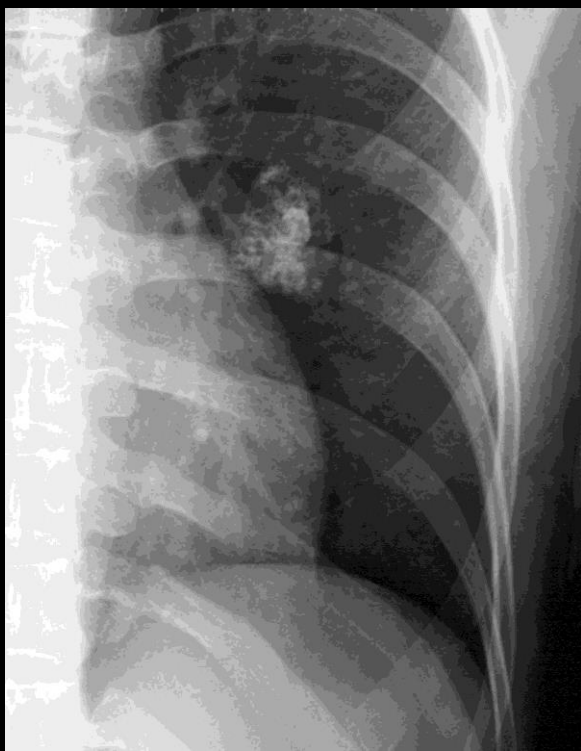
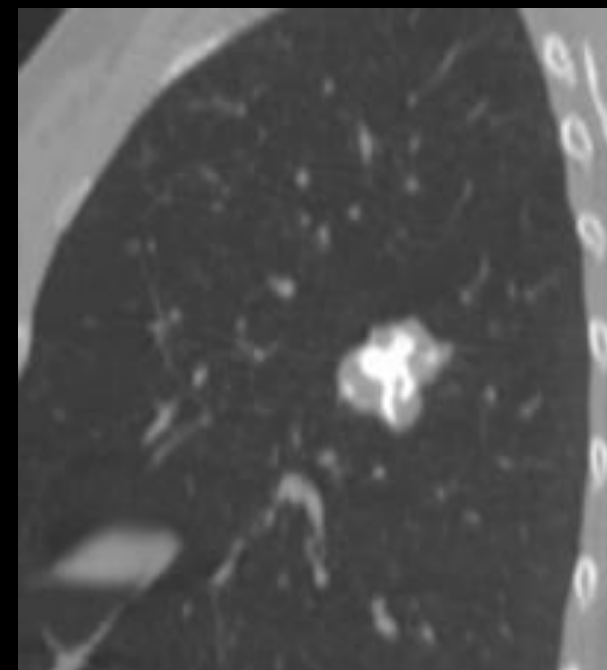
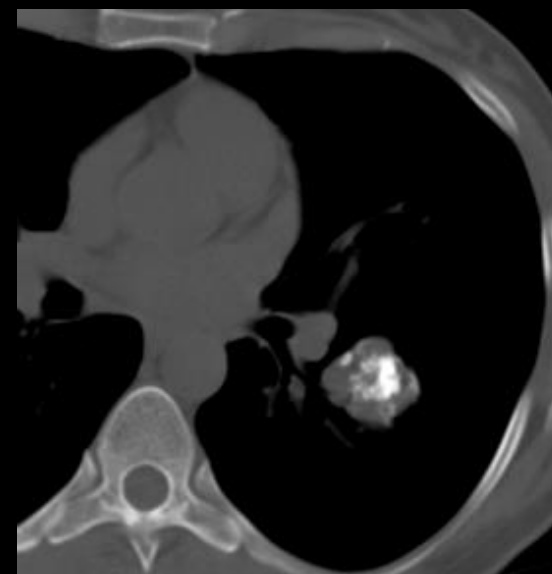
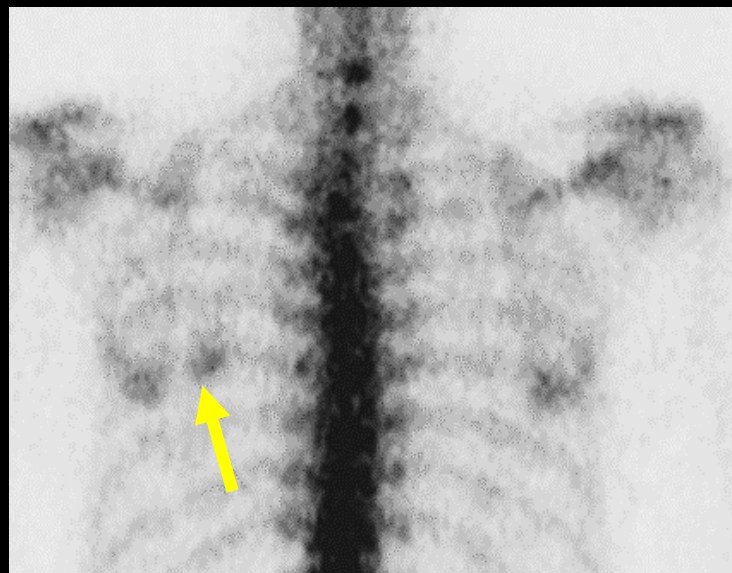
lacune gazeuse 2,6%

halo de verre dépoli (17,1%)

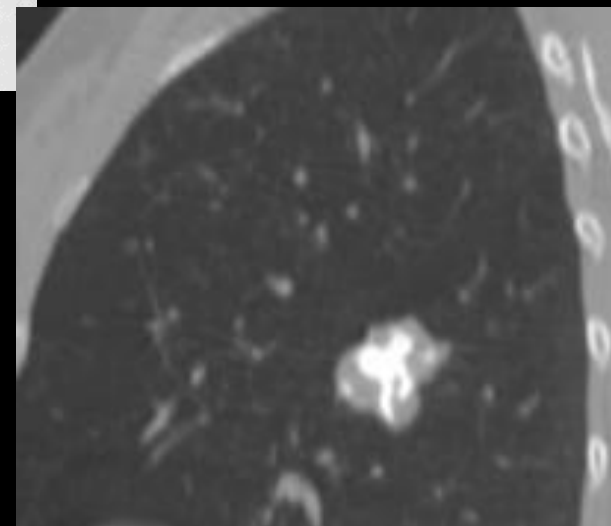
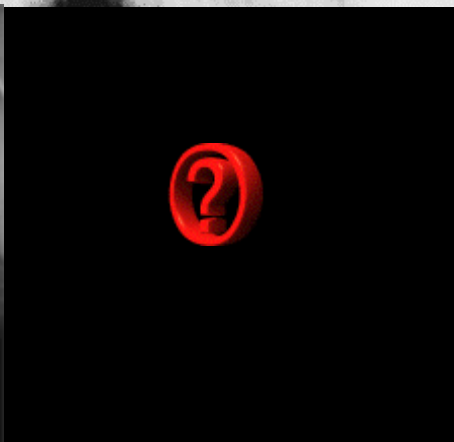
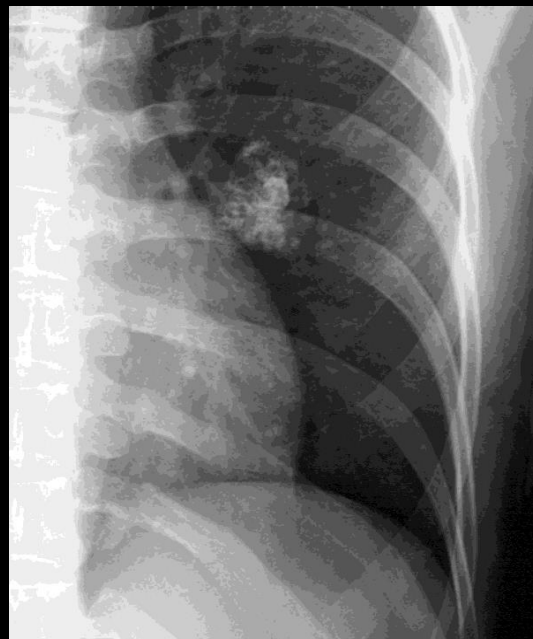
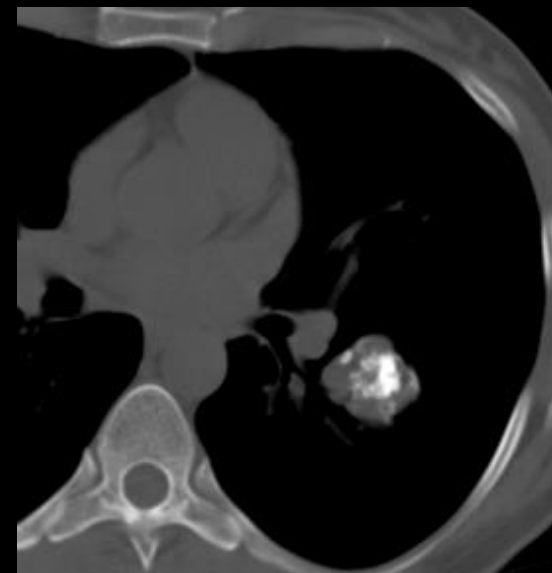
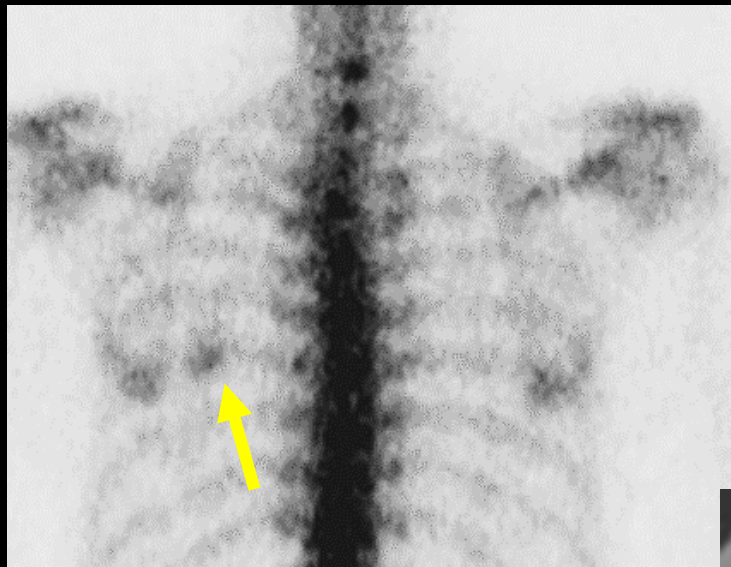
diagnostic différentiel parfois difficile avec adénocarcinome , tumeur carcinoïde

[http://kstr.radiology.or.kr/weekly/disease/view.php?number=1134&sub\\_num=Lung&diagnosis=Pulmonary%20sclero sing%20pneumocytoma%20](http://kstr.radiology.or.kr/weekly/disease/view.php?number=1134&sub_num=Lung&diagnosis=Pulmonary%20sclero sing%20pneumocytoma%20)

Patiente 57 ans, scintigraphie osseuse



**Patiente 57 ans, scintigraphie osseuse**



**Nodule pulmonaire périphérique**

**Comportant du tissu ostéo cartilagineux fixant le traceur isotopique de l'activité ostéoblastique**

**Calcification « en pop corn »**

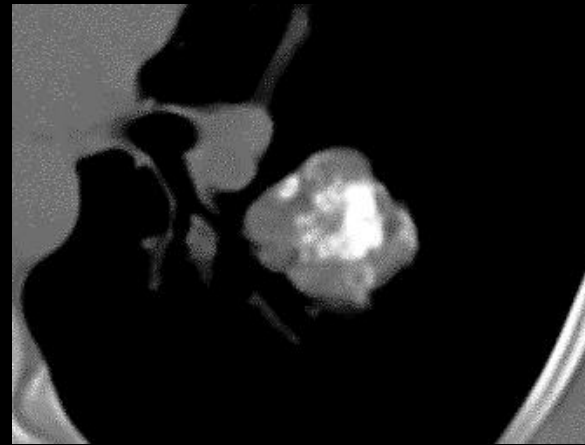
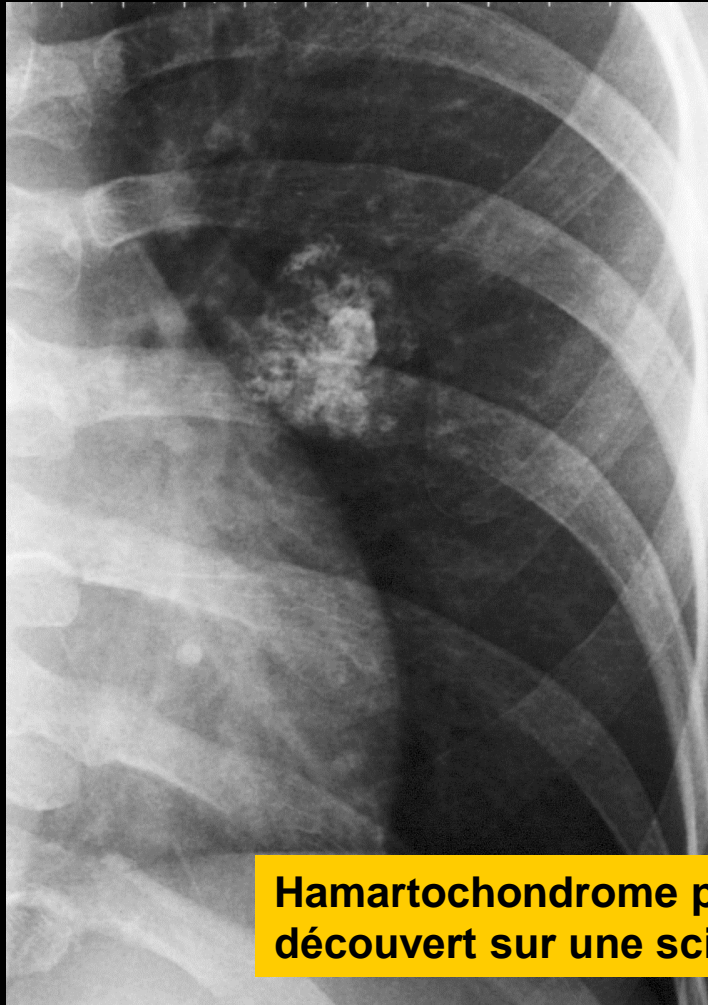
**Limites nettes**

N'oubliez pas...

### Hamartochondrome

T pulmonaire bénigne périphérique

Calcifications en « pop corn » et tissu graisseux



Hamartochondrome pulmonaire  
découvert sur une scintigraphie osseuse...

Prolifération bénigne de cellules

mésenchymateuses où prédominent des éléments  
cartilagineux et/ou adipeux

Périphérie des poumons+++

Localisations endobronchique ou endotrachéale

Dyade de Carney –Stratakis ou triade de Carney:

+ paragangliomes extra surrenaliens et T stromales  
gastriques

Rx : calcifications grossières en « pop-corn », très  
inconstantes / composante graisseuse +++

Dégénérescence maligne exceptionnelle